



Santé et *i*tinéraire professionnel :
état de la connaissance et perspectives

Les changements dans le travail au cours de la vie professionnelle : quels enjeux pour la santé ?

*L. Wolff, C. Mardon,
A.-F. Molinié, S. Volkoff, C. Gaudart*

S'intéresser aux changements dans le travail

« L'intérêt d'une étude spécifique des liens entre la santé et les changements dans le travail tient à la fois :

- aux évolutions à long terme des systèmes de production, avec l'expansion annoncée ou constatée de formes d'instabilité dans les entreprises ;*
- et à celles de la structure des âges dans la population active, avec un poids relatif croissant des quadragénaires et quinquagénaires, d'où sans doute un développement des cas de 'changement' à tous les stades de l'itinéraire professionnel. »*

•Relations ambivalentes entre âge/travail/changement

- S'abriter de contraintes pénibles ? [N. Vézina, 2003; Gerling, Aublet-Cuvelier et Aptel, 2003; Molinié, 2006]
- Méfaits d'un itinéraire bloqué ? [M. Vézina et al., 2006]
- Fragilisation des stratégies d'expérience ? [Cau-Bareille, Gaudart, 2012]

SIP: une approche rétrospective

- Etude des changements
 - En population générale
 - Et sur longue période
- Se démarque des enquêtes en coupes répétées (par ex. Enquêtes sur les Conditions de travail)
- Etude des itinéraires professionnels
- Repérage des changements-événements dans ces itinéraires

Les changements dans SIP

Recueil rétrospectif des « changements vécus » dans le travail:

- Changements dans l'emploi

- « changements importants »
- « dans le contenu ou les conditions de [leur] travail »
- mémorisés de façon assez précise pour être mentionnés, datés et caractérisés

- Ou changements entre deux emplois

- Avec ou sans interruption

→ 25 350 changements au total

L'étude des changements

10 descripteurs des conditions de travail avant et après le changement :

Travail de nuit
Travail répétitif
Travail physiquement exigeant
Exposition à des produits toxiques
Compétences mal employées
Travail sous pression
Tensions avec le public
Travail non reconnu
Tensions avec les collègues
Difficultés de conciliation

Etude des « **entrées** » / « **sorties** »

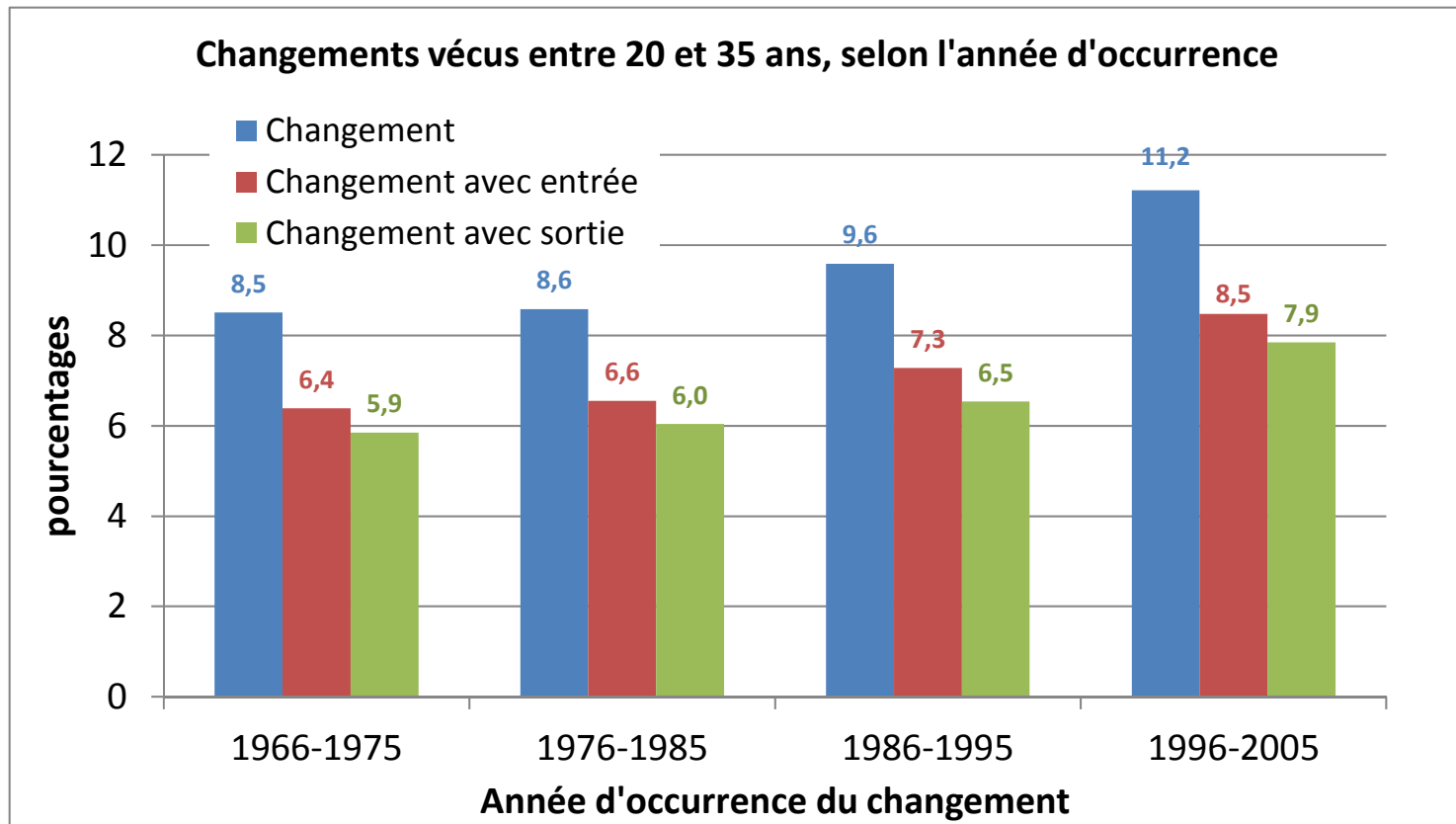
Démarche de la recherche

1. Accélération du tempo des changements au fil des périodes ?
 - Davantage dans les premières années de la vie professionnelle ?
 - Articulation entre changements et progrès ou dégradations des conditions de travail
2. Y a-t-il des « configurations » de changements? Comment trouvent-elles place dans les itinéraires ?
3. Quel lien entre l'existence de changements et les déficiences de santé ?
4. Dynamiques diachroniques des changements

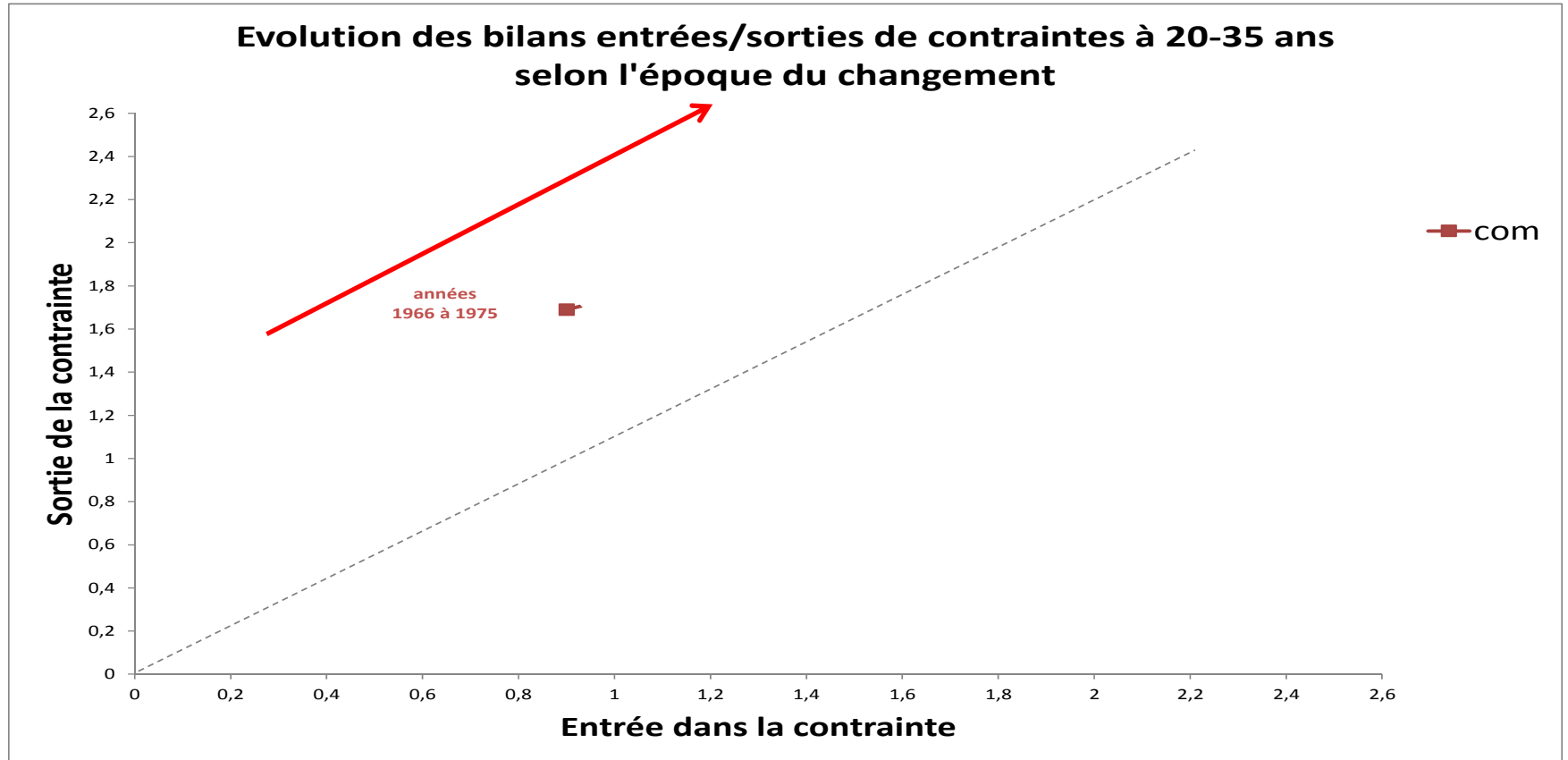
Démarche de la recherche

1. Accélération du tempo des changements au fil des périodes ?
 - Davantage dans les premières années de la vie professionnelle ?
 - Articulation entre changements et progrès ou dégradations des conditions de travail
2. Y a-t-il des « configurations » de changements? Comment trouvent-elles place dans les itinéraires ?
3. Quel lien entre l'existence de changements et les déficiences de santé ?
4. Dynamiques diachroniques des changements

Accélération des changements



Accélération des changements



Démarche de la recherche

1. Accélération du tempo des changements au fil des périodes ?
 - Davantage dans les premières années de la vie professionnelle ?
 - Articulation entre changements et progrès ou dégradations des conditions de travail
2. Y a-t-il des « configurations » de changements? Comment trouvent-elles place dans les itinéraires ?
3. Quel lien entre l'existence de changements et les déficiences de santé ?
4. Dynamiques diachroniques des changements

Une typologie des changements

Changements « Intégration » (9%)

- Sortie fréquente des *compétences mal employées* ou du *travail non reconnu*
- Associés aux sorties des *mauvaises relations de travail avec les collègues*
- Entrées rares dans ces caractéristiques ou dans une contrainte nouvelle

→ Changements marquant l'intégration dans un collectif de travail

- Plus fréquents chez les jeunes en début de carrière
- Trajectoires ascendantes et/ou des parcours qui se stabilisent via l'obtention d'emplois « longs »

Une typologie des changements

Changements « Relégation » (7%)

-Entrée dans les *compétences mal employées*, le *travail non reconnu*, les *mauvaises relations avec les collègues*

-Pas ou peu de sorties de ces caractéristiques, ni aucune amélioration des conditions de travail

→ Forme de déclassement professionnel, de perte de sens du travail

→ Au cours d'emplois « longs »

→ Souvent professions intermédiaires ou employés

→ Surreprésentation des femmes

Une typologie des changements

Changements « Intensification » (24%)

-Entrées fréquentes dans le *travail sous pression*, les *tensions avec le public*, les *difficultés de conciliation entre travail et obligations familiales*

-Rares sorties de ces contraintes

→ Après un tel changement, les sensations de tension ou de débordement (jusque dans la vie hors travail) s'accroissent

→ Proportion de cadres élevée

→ Changements souvent assortis d'une promotion vers cette catégorie ou, plus généralement, d'une trajectoire sociale ascendante

Une typologie des changements

Changements « Retrait » (19%)

-Sorties du travail sous pression, des tensions avec le public, des difficultés de conciliation, des mauvaises relations avec les collègues

-Parfois entrée dans les compétences mal employées

→ Evolution vers une situation de travail moins exigeante nerveusement, mais mobilisant moins les savoirs ou savoir-faire

→ Plus fréquents aux âges moyens ou élevés

→ Associés à une dégradation du statut d'emploi

→ Problème de santé mentionné comme raison du chgt

Une typologie des changements

Changements « Pénibilité accrue » (21%)

-Entrées dans le *travail de nuit, répétitif, physiquement exigeant, ou exposé à des produits toxiques*

-Parfois sortie des *tensions avec le public*

→ Transformation néfaste des conditions physiques de travail

→ Ouvriers plus touchés

→ Hommes sur-représentés

→ Transition professionnelle vers un emploi ouvrier

Une typologie des changements

Changements « Mise à l'abri » (21%)

-Sorties fréquentes du *travail de nuit, répétitif, physiquement exigeant ou exposé à des produits toxiques*

-Parfois surcroît de *tensions avec le public*

→ Evolution vers des conditions de travail préservant l'intégrité physique

→ Problème de santé mentionné comme raison du chgt

→ Plus souvent associée à une perte d'emploi, avec période de chômage

Démarche de la recherche

1. Accélération du tempo des changements au fil des périodes ?
 - Davantage dans les premières années de la vie professionnelle ?
 - Articulation entre changements et progrès ou dégradations des conditions de travail
2. Y a-t-il des « configurations » de changements? Comment trouvent-elles place dans les itinéraires ?
3. Quel lien entre l'existence de changements et les déficiences de santé ?
4. Dynamiques diachroniques des changements

Les changements et la santé

Plusieurs indicateurs rendant compte de l'état de santé au moment de l'enquête:

- Estimer son état de santé comme mauvais ou très mauvais
- Déclarer avoir une maladie chronique
- Le GALI (general activity limitation indicator)
- Sentiment de tristesse:
- Etats dépressifs

Les changements et la santé

Plusieurs indicateurs rendant compte de l'état de santé au moment de l'enquête

-Santé en 2006 en fonction de l'occurrence des types de changement dans l'itinéraire

-Contrôlée par :

- Caractéristiques du répondant
- les durées d'exposition
- les durées d'emploi
- le nb de chgts d'emploi
- le nb de périodes de chômage

Les changements et la santé

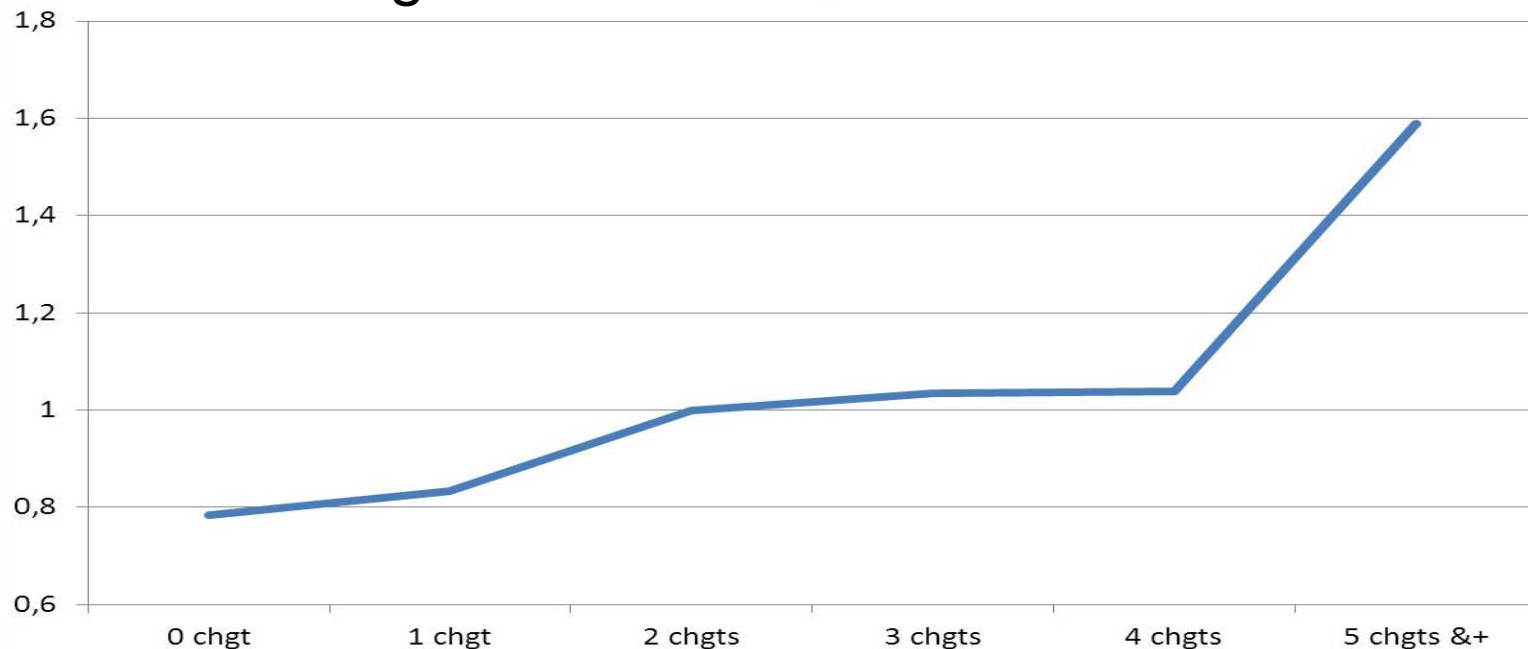
Plusieurs indicateurs rendant compte de l'état de santé au moment de l'enquête

→ Résultat :

- Quel que soit le type, la présence d'un changement dans l'itinéraire est positivement corrélée à un état de santé dégradé en 2006
- *Intensification* comme *retrait*, *Pénibilité accrue* comme *mise à l'abri*
- Sauf changements *Intégration*

Les changements et la santé

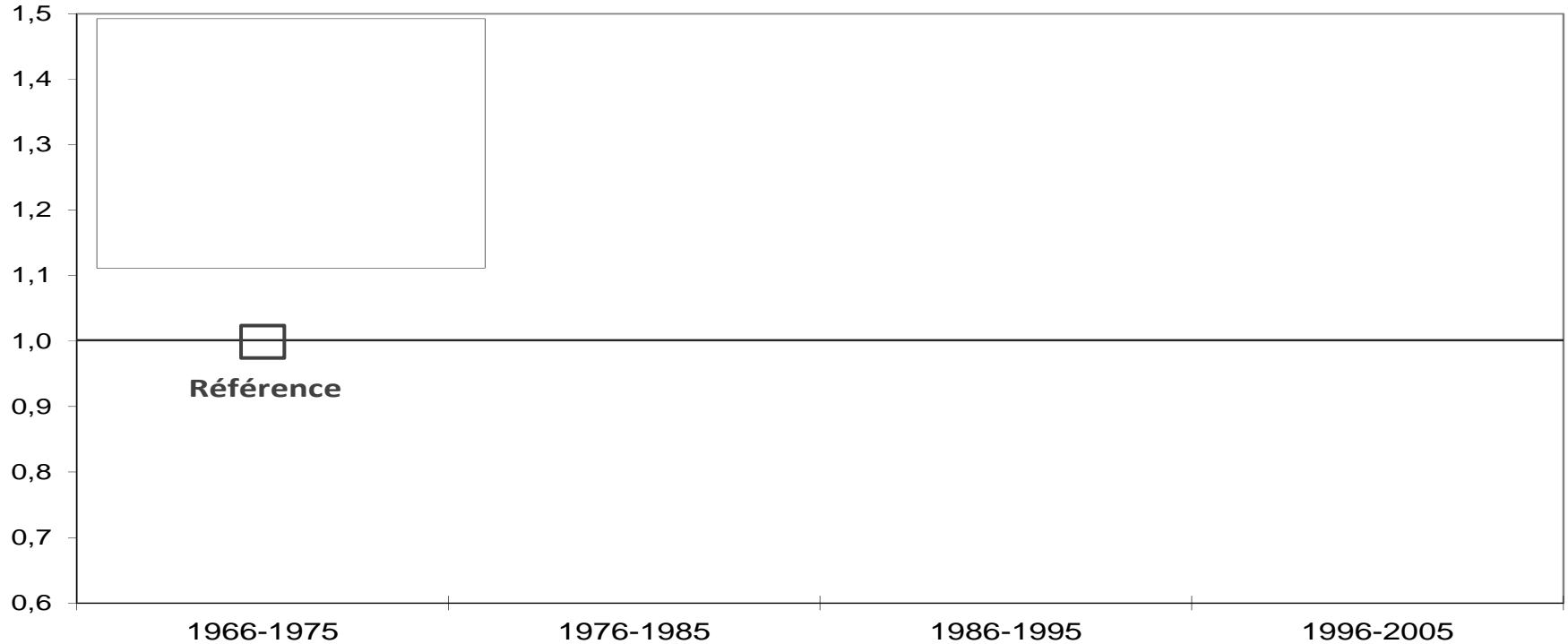
Probabilité de déclarer une limitation (GALI) en fonction du nombre de changements vécus



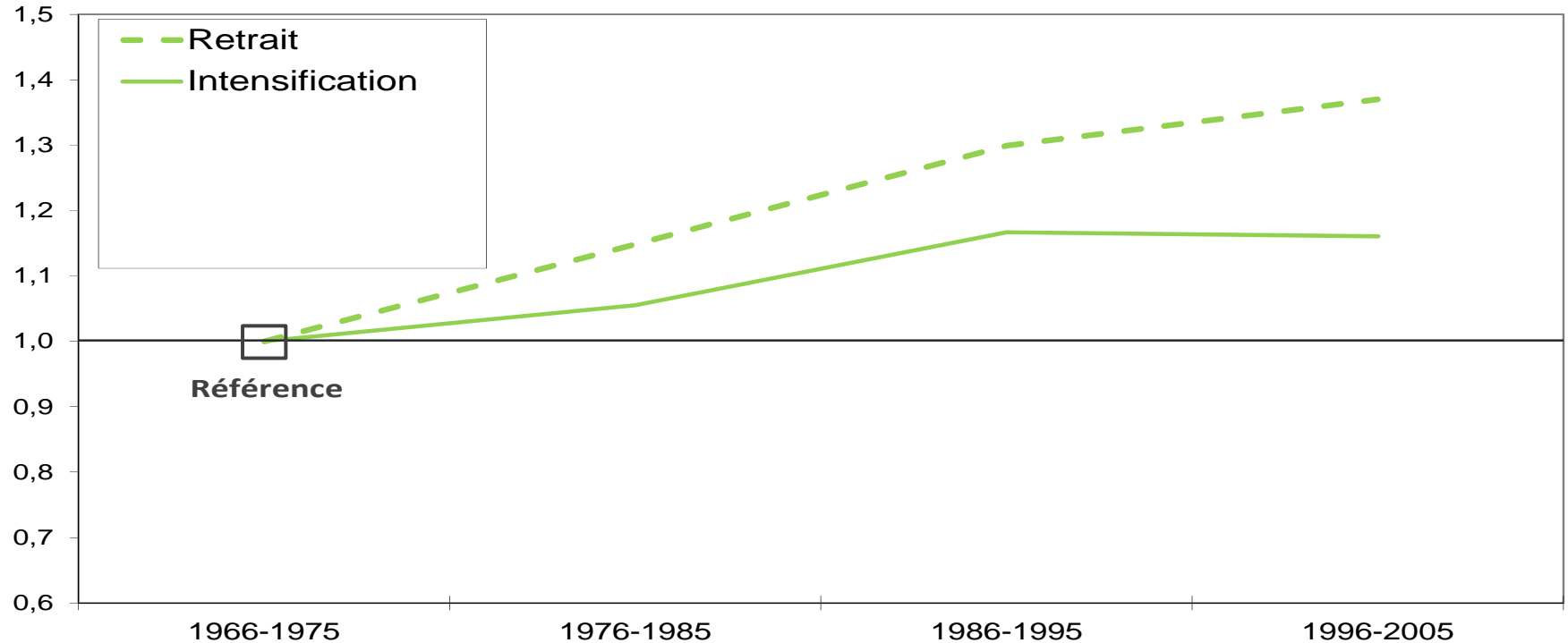
Démarche de la recherche

1. Accélération du tempo des changements au fil des périodes ?
 - Davantage dans les premières années de la vie professionnelle ?
 - Articulation entre changements et progrès ou dégradations des conditions de travail
2. Y a-t-il des « configurations » de changements? Comment trouvent-elles place dans les itinéraires ?
3. Quel lien entre l'existence de changements et les déficiences de santé ?
4. Dynamiques diachroniques des changements

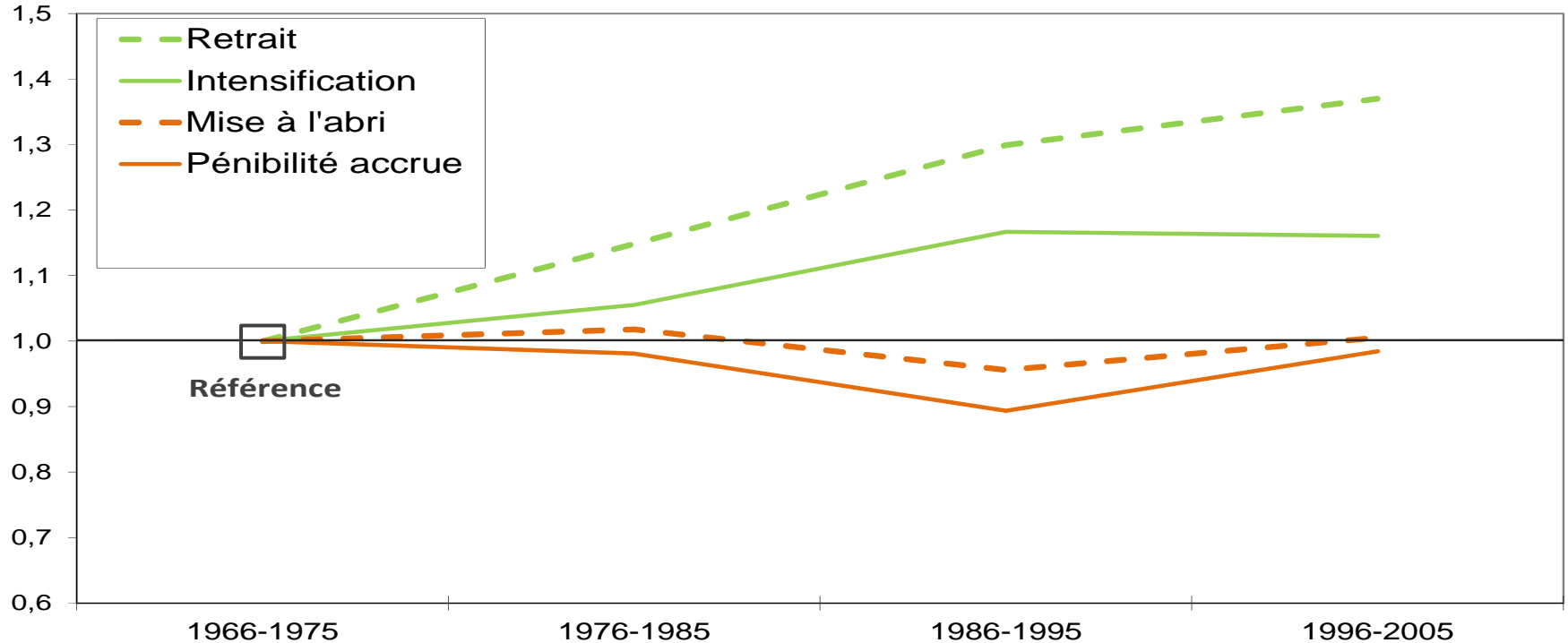
Accélération des changements



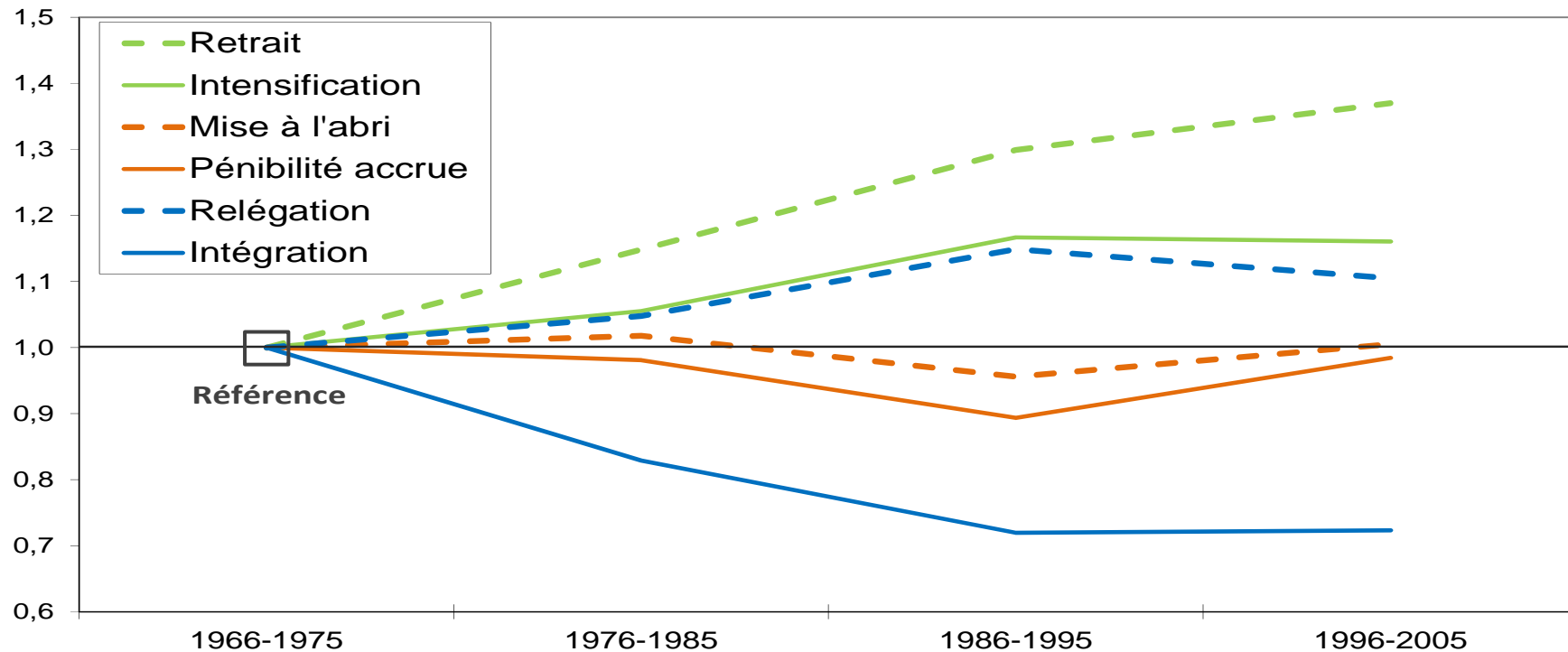
Accélération des changements



Accélération des changements



Accélération des changements



Conclusion

- Globalement : accélération des changements, à tous les âges et dans toutes leurs composantes
- Identification de 6 familles de changements
- Toutes en lien négatif avec la santé à terme, sauf « intégration »
- Raréfaction des changements « intégration »
- Enjeux d'intensité du travail plus fréquemment au cœur des changements

« Les approches diachroniques des liens santé/travail gagneraient à s'intéresser, non seulement aux paliers dans les conditions de travail, mais aux inflexions, voire aux ruptures. »

Colloque organisé par la **DREES** et la **DARES**

S *i* **P**

Santé et *itinéraire*
professionnel :

état de la connaissance et perspectives

Mardi 22 septembre 2015



Liberté • Égalité • Fraternité
RÉPUBLIQUE FRANÇAISE

MINISTÈRE
DES AFFAIRES SOCIALES,
DE LA SANTÉ ET
DES DROITS DES FEMMES

MINISTÈRE
DU TRAVAIL, DE L'EMPLOI,
DE LA FORMATION
PROFESSIONNELLE ET
DU DIALOGUE SOCIAL