

# 100 Chances 100 Emplois

## Colloque Pratiques d'Insertion Professionnelle DARES 14/11/2017 Paris



## Mise en œuvre de l'action

L'objectif premier de 100 Chances 100 Emplois est de favoriser l'insertion professionnelle des jeunes adultes des Quartiers Politique de la Ville, grâce à la mobilisation d'un réseau d'entreprises associées aux partenaires publics (dont le S.P.E.).

Il est copiloté par une entreprise et un acteur de l'emploi, dans la majorité des cas la Mission Locale du territoire concerné.

Le processus 100 Chances 100 Emplois a été créé par Schneider Electric sur sollicitation de Monsieur le Ministre Jean-Louis Borloo en 2004 et expérimenté pour la première fois à Chalon sur Saône en 2004.



H. Lachmann,  
Président d'Honneur 100 Chances 100 Emplois

## Mise en œuvre de l'action

Au 31 Septembre 2017 , 100 Chances 100 Emplois est présent sur 28 bassins d'emplois et 4933 jeunes adultes ont intégré le processus.

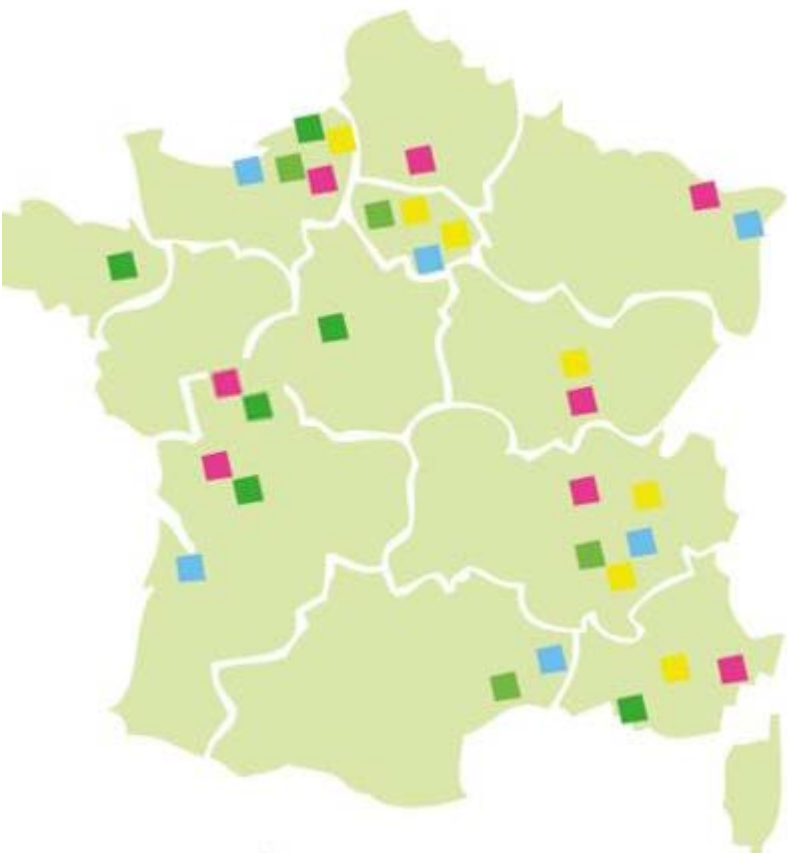
100 Chances 100 Emplois est une Association reconnue d'Intérêt Général.

Un Accord Cadre de Coopération a été signé avec l'Etat (Ministère de la Ville ,de la Jeunesse et des Sports et Ministère du Travail , de l'Emploi ,de la Formation Professionnelle et du Dialogue social) en Mars 2015.

Une convention de subvention pour l'année 2017 a été signée avec le Ministère du Travail, de l'Emploi, de la Formation Professionnelle et du Dialogue social .



G. Vermot Desroches,  
Président 100 Chances 100 Emplois



**ALSACE CHAMPAGNE-ARDENNE LORRAINE**

- Longwy Auchan & TGL
- Strasbourg Alsacienne de Restauration (Elior) & IMS

**BOURGOGNE FRANCHE-COMTE**

- Dijon Leader Interim & Schneider Electric
- Chalon-sur-Saône Start People

**BRETAGNE**

- Rennes ENEDIS & Schneider Electric

**CENTRE - VAL DE LOIRE**

- Blois MEDEF & THERAE

**LES HAUTS DE France**

- Compiègne -Noyon Saint Gobain

**ILE-DE-FRANCE**

- Aubervilliers Klépierre & Icade
- POLD Paris Ouest La Défense  
Labrador & Schneider Electric
- Nemours-Avon Saint-Gobain

**LANGUEDOC-ROUSSILLON MIDI-PYRÉNÉES**

- Montpellier Oc'Via Construction
- Nîmes Oc'Via Construction

**NORMANDIE**

- Dieppe EDF & Alpine Renault
- Evreux Schneider Electric & SOS Intérim
- Le Havre Humando & LIA
- Rouen La Poste & Onet

**NOUVELLE AQUITAINE**

- Angoulême Terreal & N&B
- Bordeaux Suez
- Cognac Martell & Co
- Poitiers Manpower
- Châtelleraut Manpower

**PROVENCE-ALPES-CÔTE D'AZUR**

- Marseille Schneider Electric
- Nice Saint-Gobain Développement
- Sisteron CIC

**AUVERGNE RHÔNE-ALPES**

- Chambéry Bus STAC & Transdev
- Grenoble Schneider Electric
- Lyon Adecco & Byblos
- Romans sur Isère Saint Jean & VTD
- Valence Crouzet & Onet

## Le candidat chemine à travers 3 étapes vers l'emploi durable

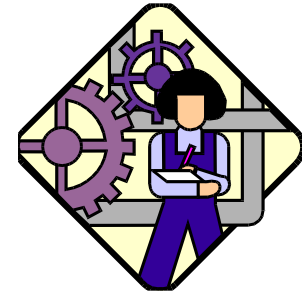
Le repérage



Le SAS



Le parcours d'intégration



### Un partenariat durable

Un dispositif qui permet de fédérer les énergies de tous les acteurs :

Pouvoirs publics : Collectivités, Etat , Préfecture, Direccte...

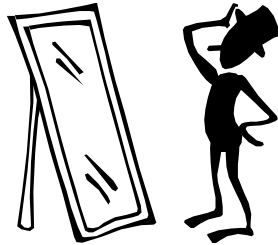
Service Public de l'Emploi : Mission Locale, Pôle Emploi, PLIE, Cap Emploi...

Acteurs Economiques

Tissu associatif de quartier

## Le SAS de mobilisation et de sélection

Valider et préparer les personnes motivées à la rencontre avec les entreprises.



**5 jours de préparation par un consultant :**

- Travailler les codes du travail en entreprise
- Affiner le projet et valoriser l'identité de chaque candidat
- Se préparer aux entretiens



**Entretiens de simulation de recrutement**  
par les entreprises 100C 100E



**Sélection à l'issue du SAS sur les 3 pré-requis à l'intégration en entreprise :**

Motivation  
Codes sociaux  
Projet professionnel clair

## Le parcours d'intégration

Les entreprises du réseau offrent des « étapes » de parcours d'accès à l'emploi durable.



Contacts avec  
le réseau des  
entreprises



Stages

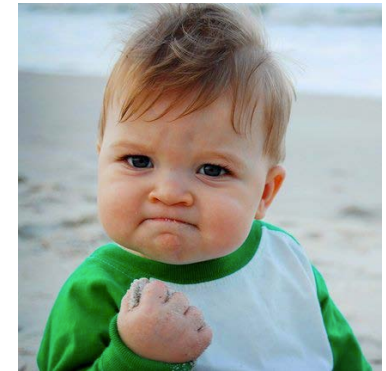
CDD ou intérim  
courts



Parrainages



Visites d'usines ou de chantiers  
Rencontres de professionnels



Contrats d'alternance  
Formations > 6 mois  
CDD ou intérim > 6 mois  
CDI

- Redonner Envie :)
- Travailleur Savoir Etre , Codes Entreprises, Projet Professionnel
- Quels sont les métiers de demain ,quelles formations ?
- Accompagner ,Soutenir ,ne pas faire à sa place
- Proposer des Pistes
- Ouvrir son Réseau



## Un réseau d'entreprises engagé

Plusieurs niveaux d'engagement pour tenir compte des capacités d'action, de mobilisation, du contexte des entreprises participantes, de leur actualité.



Simulation d'entretiens  
de recrutement



Proposition  
d'étapes de  
parcours



Présence aux  
réunions mensuelles  
*Réunions des Acteurs  
Economiques*

## Tableau de Bord ENTREES/SORTIES

**Total des entrées 4852**

74 % des jeunes sont de niveau inférieur ou égal au bac

Au 30 09 2017 : **730** jeunes sont en accompagnement dans le dispositif

65%

**Sorties positives 3158**

Au 30 Septembre 2017 :

29% Formations / Alternance

21% CDI

50% CDD/CTT > 6 mois

100  
CHANCES  
100  
EMPLOIS

