

Critères et méthodes de sélection

Introduction à la discussion

-

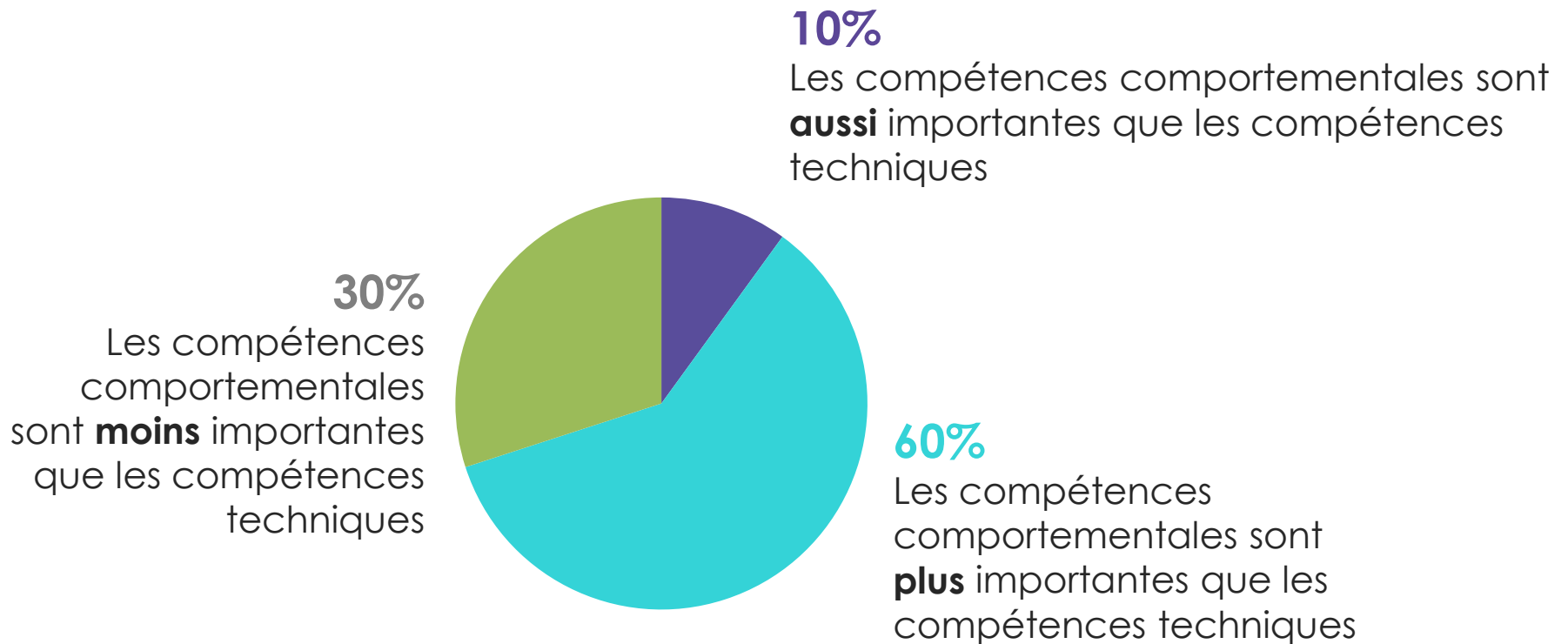
Cyril Nouveau – Pôle emploi

**Les enseignements de l'enquête Offre d'emploi et
recrutement (Ofer) 2016**



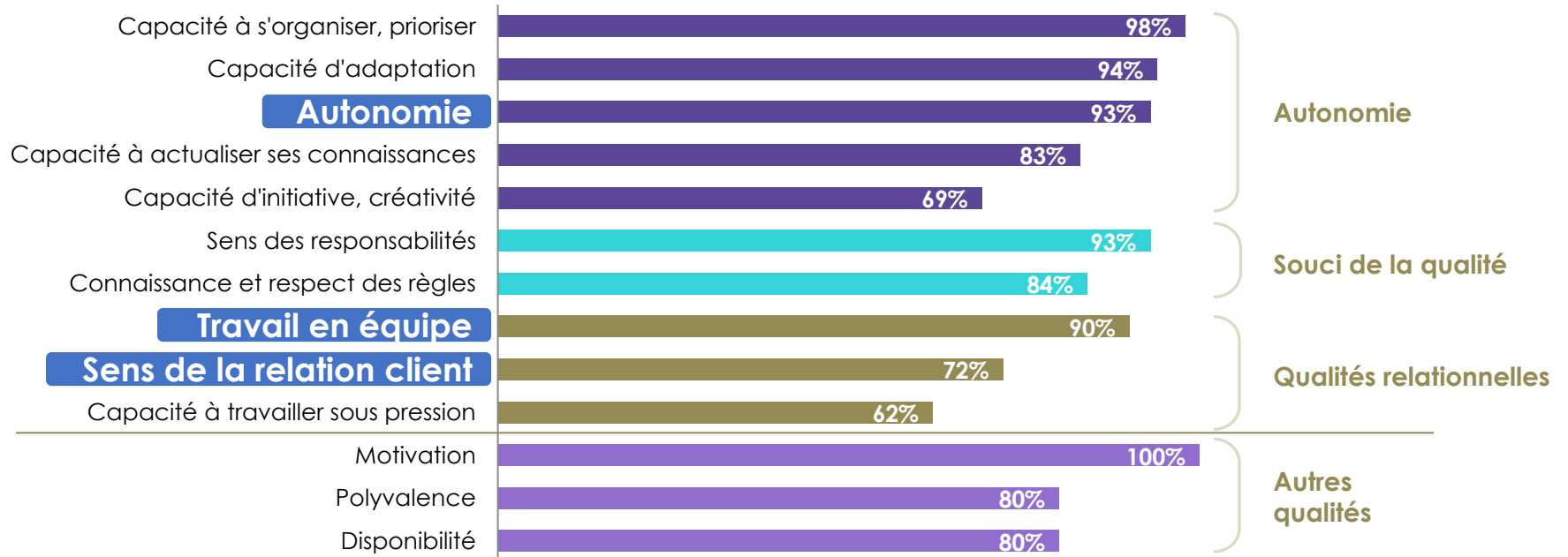
Journée d'études

Six recruteurs sur dix estiment que les compétences comportementales sont plus importantes que les compétences techniques.



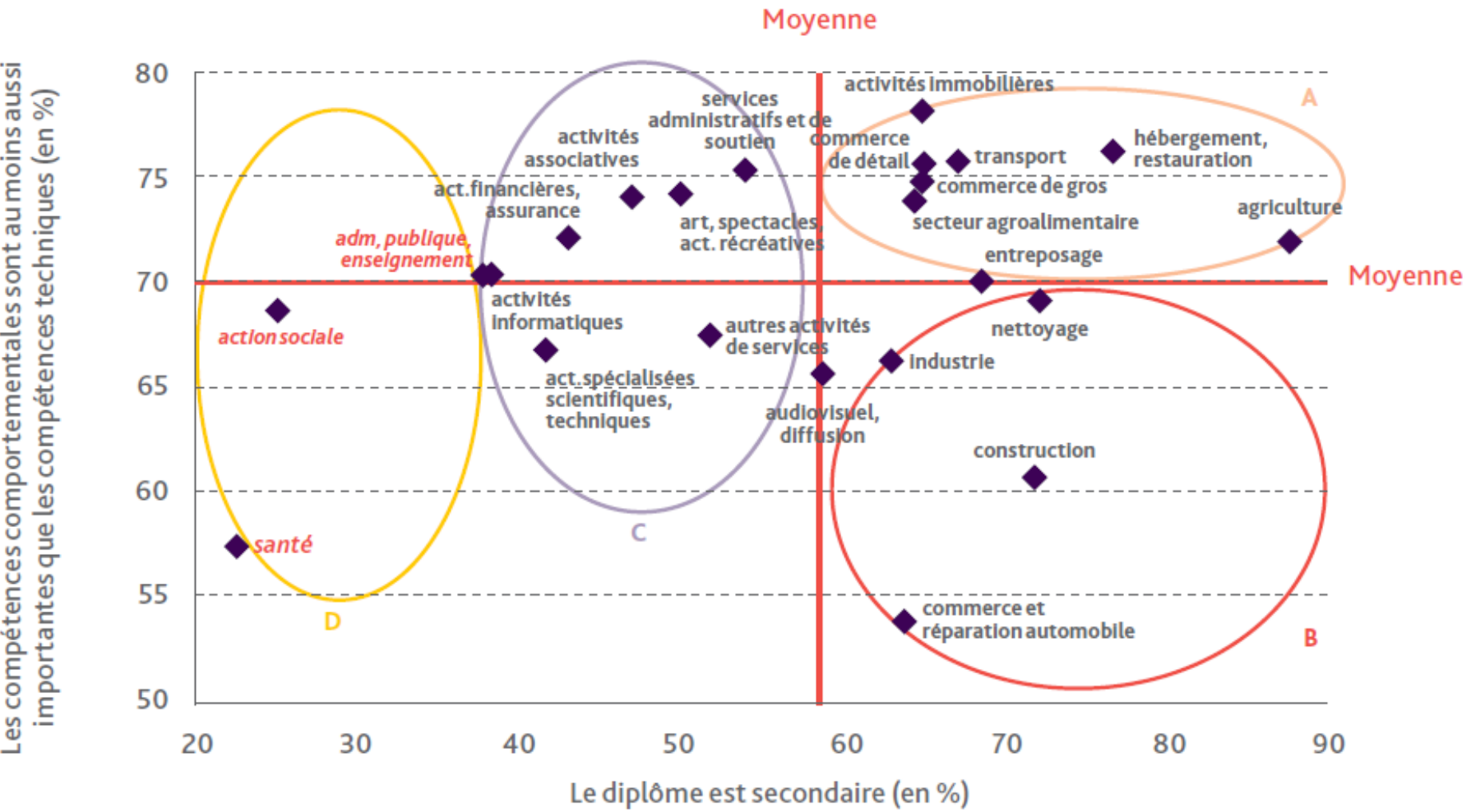
Compétences comportementales

PART DES ÉTABLISSEMENTS DÉCLARANT INDISPENSABLE :



Source enquête BMO complémentaire 2017

DIPLÔME, COMPÉTENCES COMPORTEMENTALES OU COMPÉTENCES TECHNIQUES



Source : enquête complémentaire BMO 2017, Pôle emploi, BVA et Crédoc. Champ : établissements ayant eu besoin de recruter en 2016.