

Éclairages sur la **qualité** du travail

Recherches issues
de l'enquête
Conditions de travail

Prévention des risques

Contraintes
organisationnelles

Organisations du travail



Itinéraire professionnel

Santé au travail

Paris le **22 novembre 2016**



MINISTÈRE
DU TRAVAIL, DE L'EMPLOI,
DE LA FORMATION
PROFESSIONNELLE
ET DU DIALOGUE SOCIAL

DARES
direction de l'animation de la recherche,
des études et des statistiques



La participation des salariés aux changements organisationnels : un outil de prévention des risques pour la santé

Thomas Coutrot, Dares

Paris le 22 novembre 2016



Problématique

- 1. L'insécurité d'emploi, facteur de risque pour la santé mentale**
- 2. Les changements organisationnels, facteur d'insécurité**
- 3. La participation des salariés, facteur modérateur de l'impact des innovations sur la santé**

L'insécurité de l'emploi, facteur de risque

- Abondante littérature épidémiologique et sociologique
- Synthèse récente: F. Green (2015), "Health effects of job insecurity", IZA World of Labor
- « dégradation de l'équilibre entre effort et récompense, en particulier par la perte du contrôle sur son statut professionnel (sentiment de maîtrise, efficacité, estime de soi) (Siegrist, 1996) »

L'insécurité de l'emploi dans l'enquête CT 2013

F - Insécurité socio-économique

Nous allons maintenant parler de l'évolution de votre travail.

INS1 Pour l'année qui vient, avez-vous des craintes pour votre emploi ?

- 1. Oui
- 2. Non
- 9. Ne sait pas

	1
	2
	9

CRAINTE

INS2 Dans les trois prochaines années, pensez-vous devoir changer de qualification ou de métier ?

- 1. Oui
- 2. Non
- 9. Ne sait pas

	1
	2
	9

METIER

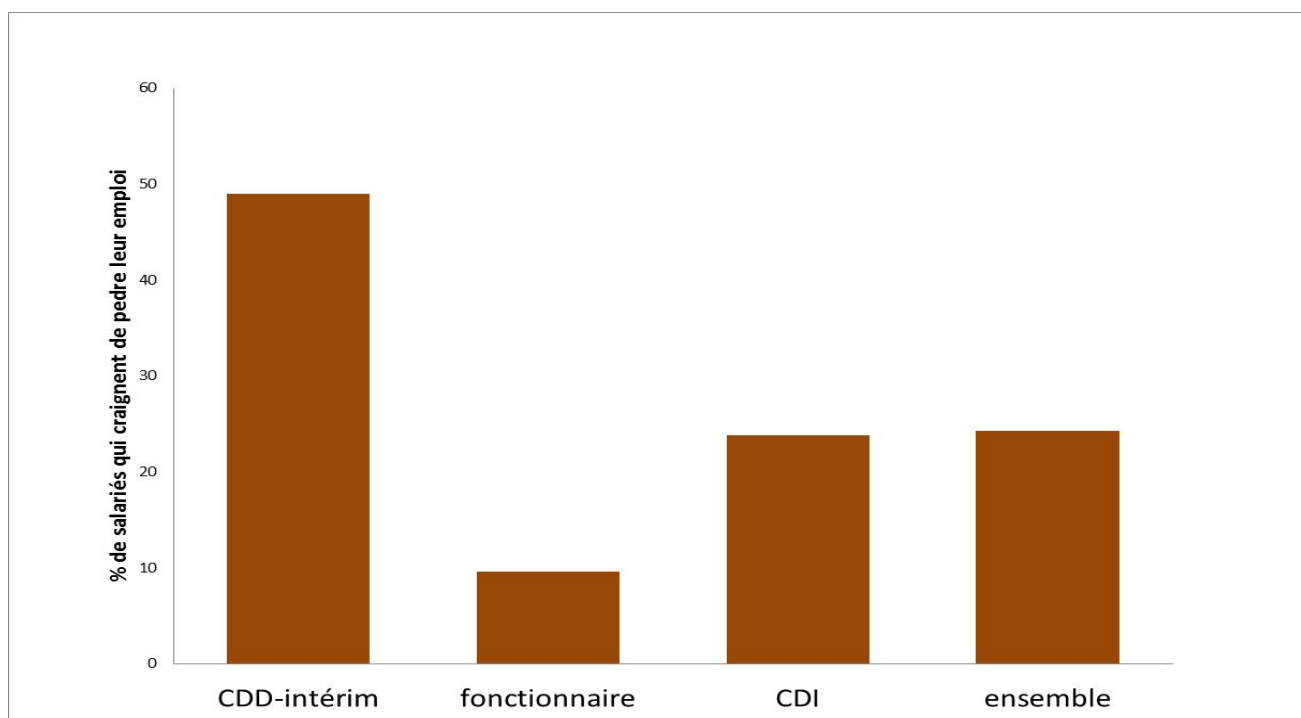
INS3 Si vous deviez perdre ou quitter votre emploi actuel, vous serait-il facile de trouver un emploi avec un salaire, une rémunération similaire ?

- 1. Oui
- 2. Non
- 9. Ne sait pas

	1
	2
	9

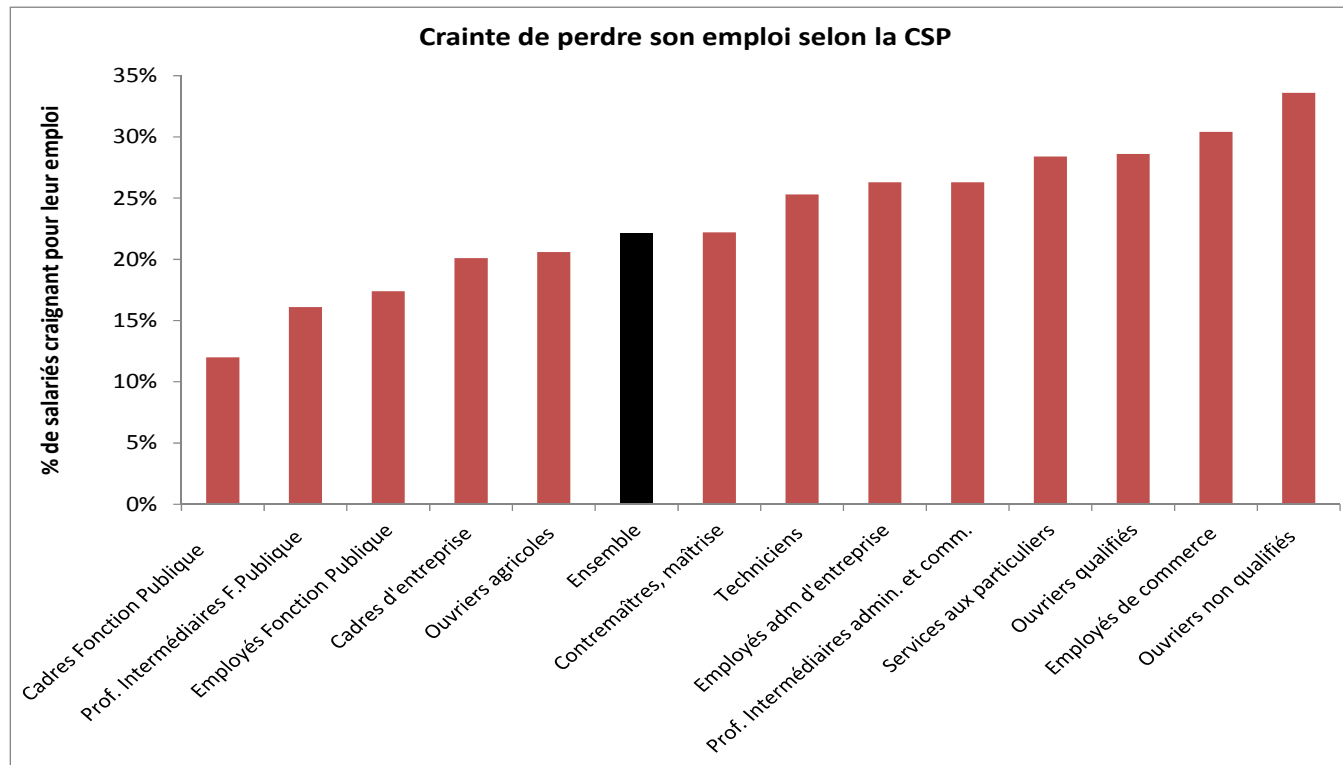
NOCHOM

Insécurité d'emploi: 24% des CDI, 10% des fonctionnaires



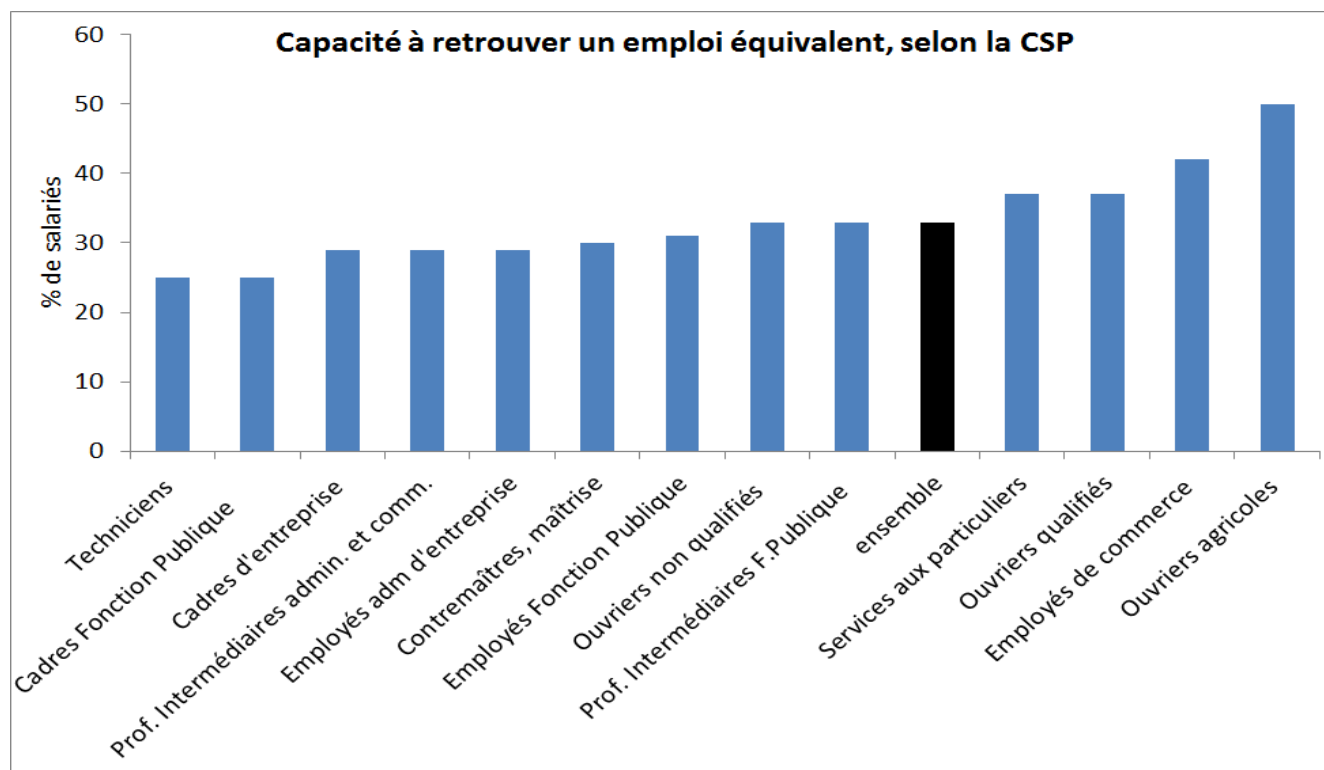
Source: enquête CT 2013; champ : salariés tous secteurs

Insécurité d'emploi: plus forte pour les moins qualifiés



Source: enquête CT 2013; champ : salariés tous secteurs

Facilité à retrouver un emploi au salaire équivalent : modère l'effet de la crainte pour l'emploi ?



Source: enquête CT 2013; champ : salariés tous secteurs , craignant pour leur emploi

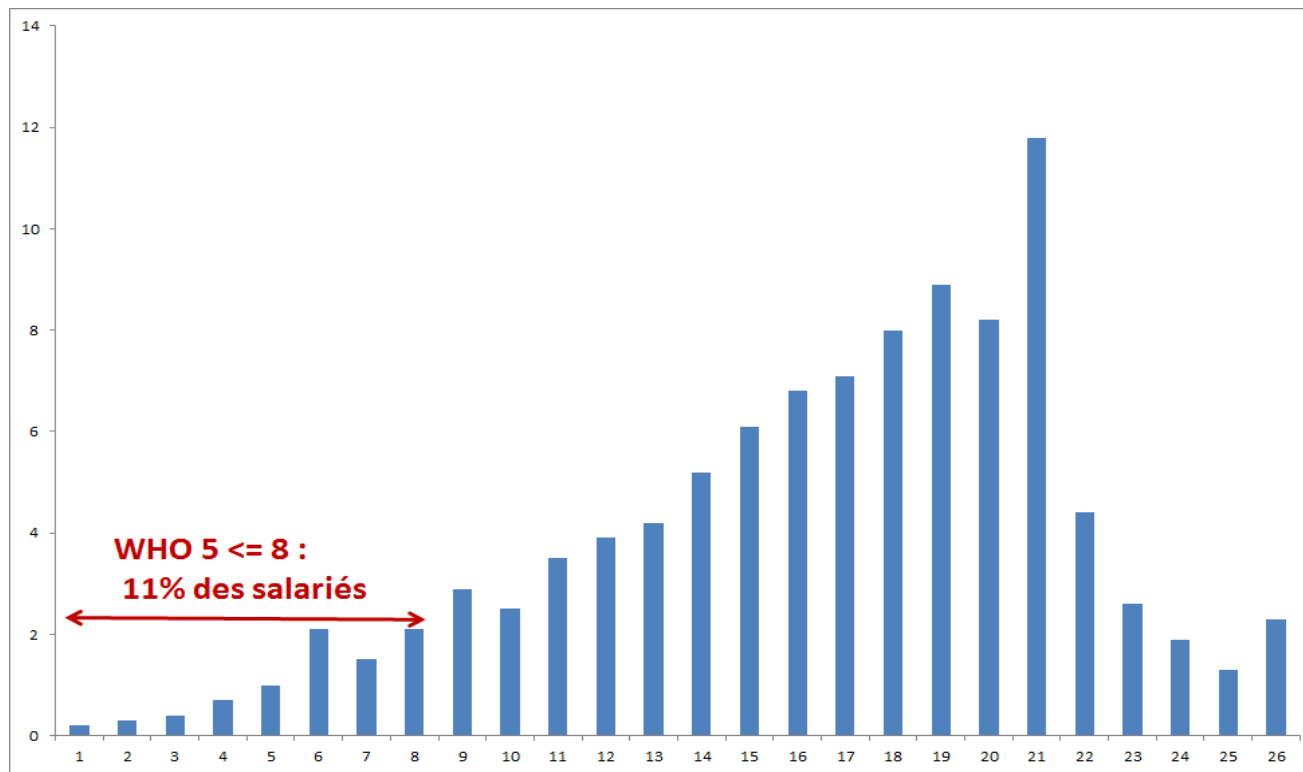
Indicateur de santé mentale : WHO 5 (bien-être psychologique)

« A quelle fréquence avez-vous ressenti les affirmations suivantes, au cours des deux dernières semaines, dans votre vie de tous les jours, au travail et en dehors ? »

- « je me suis senti(e) bien et de bonne humeur »:
 - « tout le temps » = 5
 - « la plupart du temps » = 4
 - « plus de la moitié du temps » = 3
 - « moins de la moitié du temps » = 2
 - « de temps en temps » = 1
 - « jamais » = 0

- Je me suis senti(e) calme et tranquille
- Je me suis senti(e) plein d'énergie et vigoureux
- Je me réveillé(e) en me sentant frai(che)(s) et dispos(e)
- Ma vie quotidienne a été remplie de choses intéressantes

Mal-être psychologique : 11 % des salariés (WHO 5 \leq 8)



Source: enquête CT 2013; champ : salariés tous secteurs

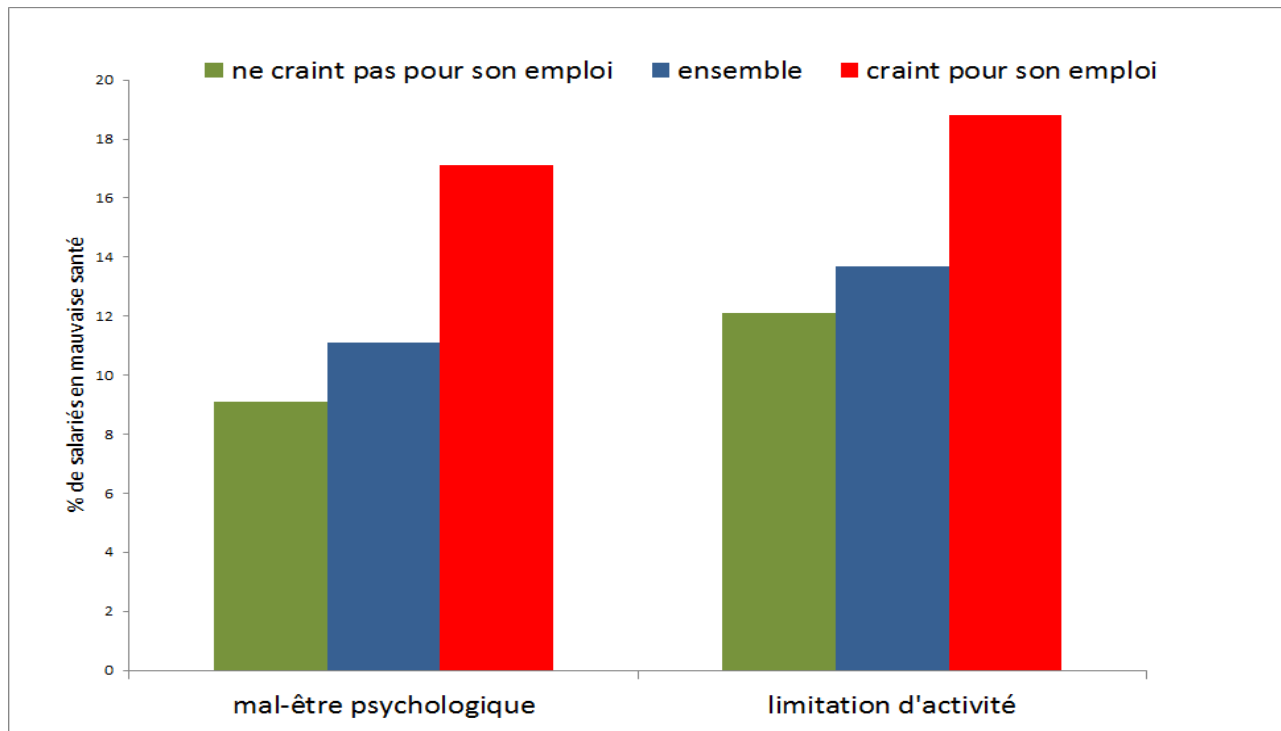
Indicateur de santé (physique) : limitation d'activité (14% des salariés)

BLIMI

Êtes-vous limité, depuis au moins six mois, à cause d'un problème de santé dans les activités que les gens font habituellement ?

1. Oui, fortement limité =3,4%
 2. Oui, limité mais pas fortement =10,3%
 3. Non, pas limité du tout
 9. Ne sait pas
- REFUS

L'insécurité de l'emploi, facteur de risque ?



Source: enquête CT 2013; champ : salariés tous secteurs

Mal-être psy / insécurité ressentie : un lien significatif

y compris en contrôlant par les RPS, le passé professionnel et la santé physique

Variable expliquée (Probit « naïf »): mal-être psychologique	Mal-être psy	Limitation d'activité
Sexe (femme)	0,11***	0,10***
CSP (ouvrier)	0,09***	0,25***
CDD, Intérim	-0,17***	-0,16***
Âge (-25 ans)	Ns	-0,35***
Limitation d'activité	0,39***	-
Expérience du chômage de longue durée	0,07***	0,12***
Facilité à retrouver un emploi à salaire équivalent	-0,05***	Ns
Travail intense	0,51***	0,40***
Faible autonomie	0,50***	0,30***
 Crainte pour son emploi	0,25***	0,25***

Source: enquête CT 2013; champ : salariés tous secteurs; calculs Dares; modèle probit

Santé - insécurité : une causalité circulaire

- *L'insécurité dégrade la santé*

- mais *la mauvaise santé provoque l'insécurité* : le sentiment d'insécurité est endogène

1. performance diminuée → risque (objectif et ressenti) de licenciement
2. anxiété → crainte de ne pas tenir

- L'histoire professionnelle antérieure, l'exposition aux changements organisationnels + des caractéristiques inobservées déterminent **à la fois** la santé et l'insécurité d'emploi

- Le bien-être psychologique est également affecté par la mauvaise santé physique

- nécessité de contrôler ces biais (méthode économétrique)

Une méthode à variable instrumentale

Variable instrumentale identifiante: augmente l'insécurité d'emploi mais n'affecte pas le bien-être psychologique

2 variables testées:

- taux de chômage local (dans la zone d'emploi où réside le salarié) (source: Insee)

- % d'établissements soumis à des chocs conjoncturels dans le secteur d'activité

(88 postes; source : CT 22013, volet employeur: « l'activité de cet établissement connaît-il des variations annuelles ? »)

Modèle explicatif de l'insécurité d'emploi

1 ^{ère} équation : var. expliquée = Insécurité d'emploi ressentie	Modèle 1	Modèle 2
Constante	-0,95***	-0,98**
Taux de chômage local (variable instrumentale n°1)	0,09**	-
Secteur à chocs conjoncturels (variable instrumentale n°2)	-	0,13***
A vécu au moins 2 changements importants dans son travail au cours des 12 derniers mois	0,46***	0,46***
Limitation d'activité	0,26***	0,26***
Expérience du chômage de longue durée	0,17***	0,18***
Facilité à retrouver un emploi à salaire équivalent	-0,17***	-0,17***
Sexe (femme)	0,06***	0,08***
CSP (ouvrier)	0,20***	0,19***
Statut (Fonctionnaire)	-0,58***	-0,55***
CDD, Intérim	0,72***	0,73***

Source: enquête CT 2013; champ : salariés tous secteurs; calculs Dares
 * (resp. ** et ***) : coefficient significatif au seuil de 15% (resp.5% et 1%)

Modèle explicatif du mal-être psychologique

2 ^{ème} équation : var. expliquée = mal-être psy	Modèle 1	Modèle 2
Constante	-1,60***	-1,62***
Insécurité d'emploi ressentie	0,52**	0,61***
A vécu au moins 2 changements importants dans son travail (12 mois)	0,21***	0,20***
Limitation d'activité	0,45***	0,45***
Expérience du chômage de longue durée	0,11***	0,11***
Facilité à retrouver un emploi à salaire équivalent	-0,08***	-0,08***
Sexe (femme)	0,15***	0,15***
CSP (ouvrier)	0,06**	0,05**
Statut (Fonctionnaire)	0,08**	0,10**
CDD - intérim	-0,29***	-0,31***
Rhô	-0,11	-0,17*

Source: enquête CT 2013; champ : salariés tous secteurs; calculs Dares
 * (resp. ** et ***) : coefficient significatif au seuil de 15% (resp.5% et 1%)

Conclusions intermédiaires

- CDD et intérim sont associés à un meilleur bien-être psy (effet de sélection en fin de contrat...)
- Être passé par le chômage est associé au mal-être psychologique
- Les changements vécus dans le travail impactent fortement à la fois le sentiment d'insécurité et le bien-être psy (ou la santé perçue)
- L'insécurité d'emploi a un impact causal de court-terme sur le bien-être psychologique



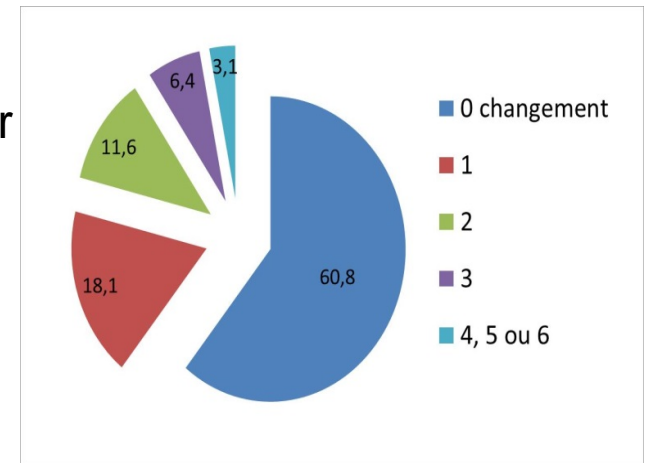
Problématique

1. L'insécurité d'emploi, facteur de risque pour la santé mentale
2. **Les changements organisationnels, facteur d'insécurité**
3. La participation des salariés, facteur modérateur de l'impact des innovations sur la santé

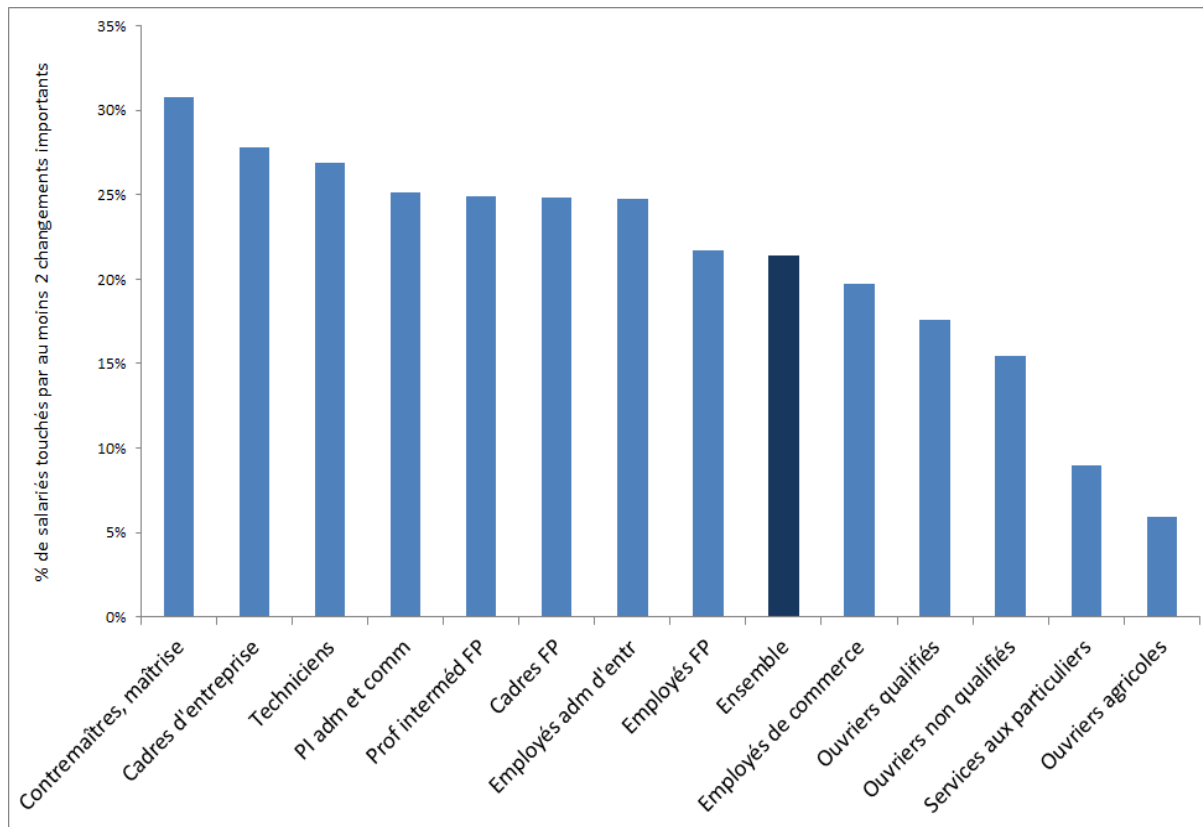
Les changements dans le travail

« Au cours des douze derniers mois, votre environnement de travail a-t-il été fortement modifié par un des changements suivants »

- *techniques utilisées,*
- *organisation du travail,*
- *restructuration - déménagement,*
- *plan de licenciements,*
- *rachat ou changement de l'équipe de direction,*
- *autre changement.*

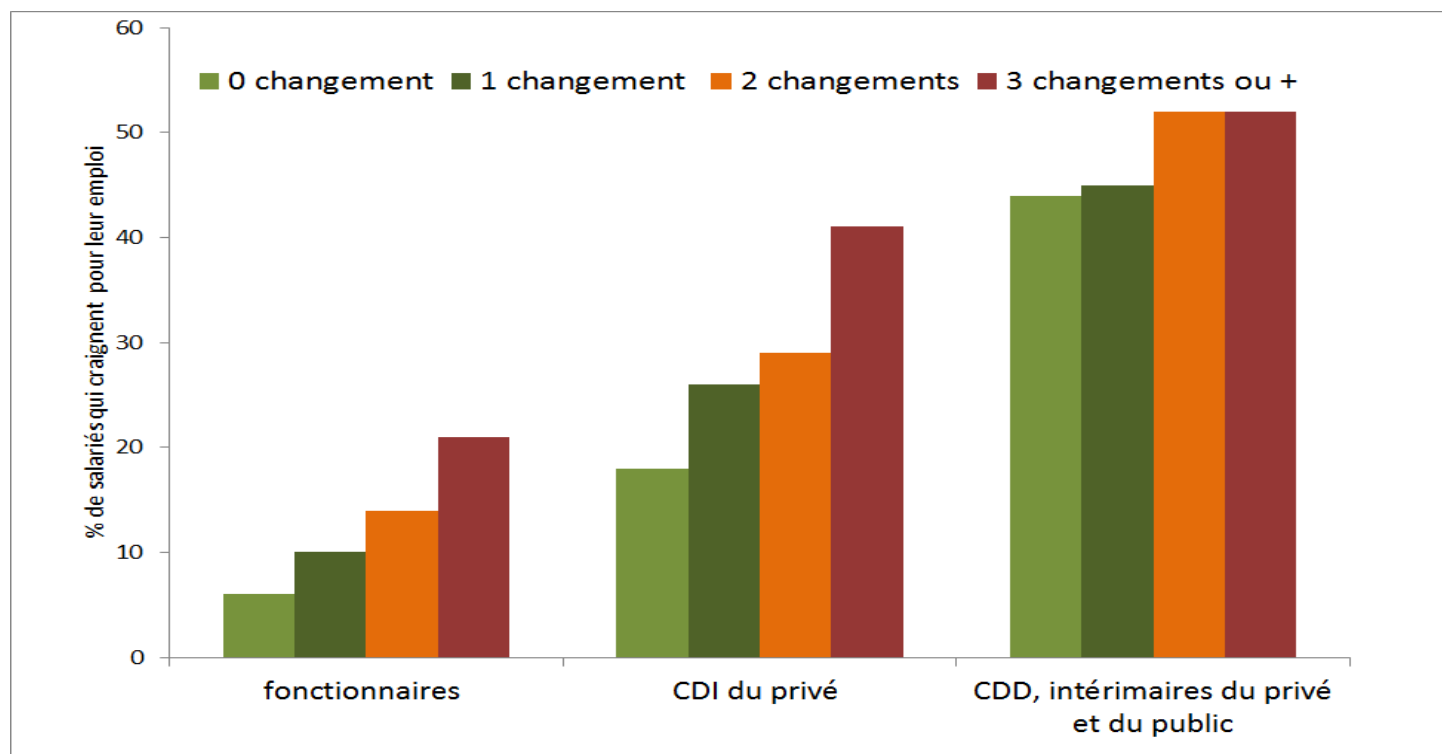


Un salarié sur quatre (et davantage pour les + qualifiés)
a connu au moins 2 changements importants sur 12 mois



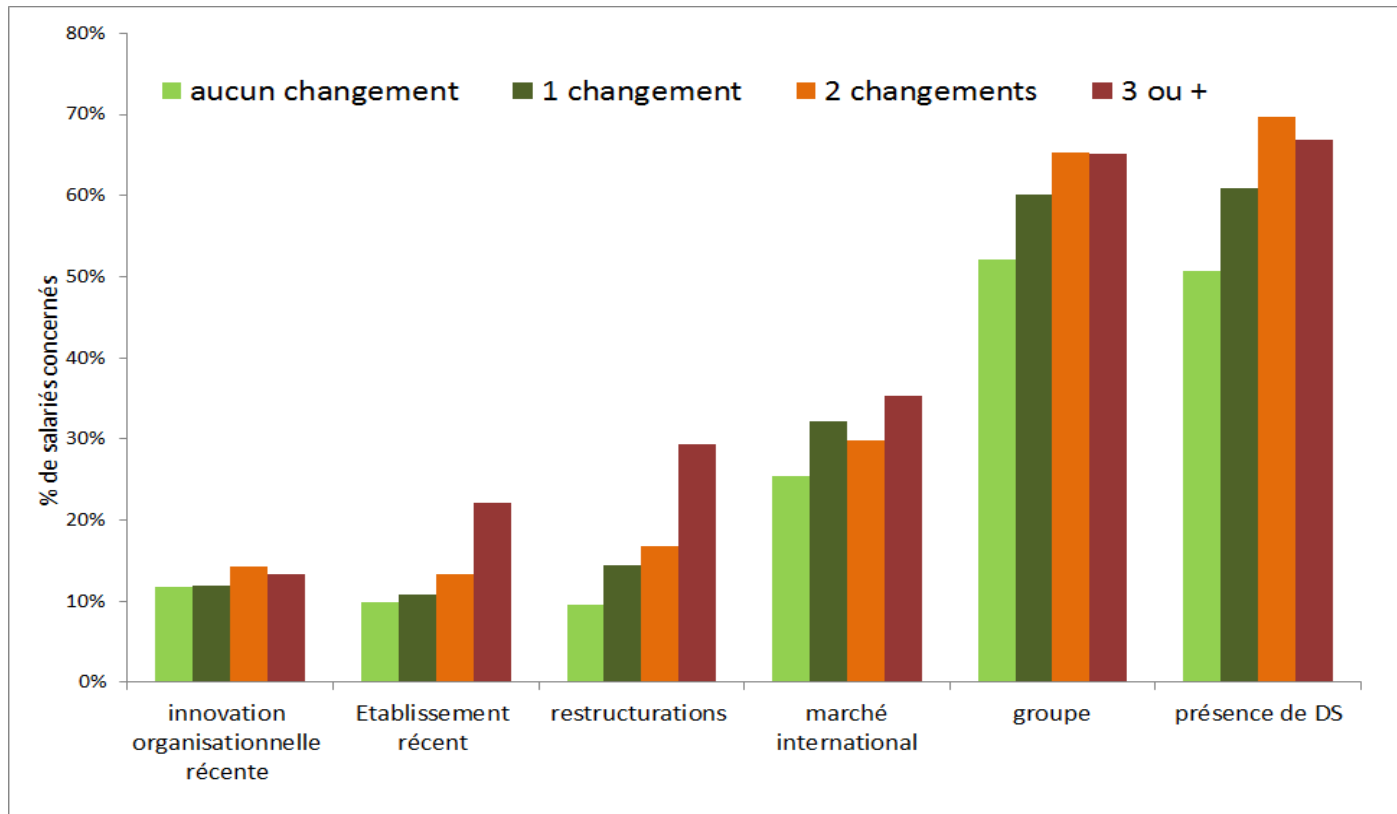
Source: enquête CT 2013; champ : salariés tous secteurs

Les changements dans le travail, facteur d'insécurité



Source: enquête CT 2013; champ : salariés tous secteurs

Plus de changements signalés dans les établissements exposés à l'international ou appartenant à un groupe



Source: enquête CT 2013; champ : fichier couplé salariés / employeurs, tous secteurs

Problématique

1. L'insécurité d'emploi, facteur de risque pour la santé mentale
2. Les changements organisationnels, facteur d'insécurité
3. **La participation des salariés, modératrice de l'impact des changements organisationnels sur la santé**

La participation des salariés

CHA9 CHGTINFO **Avez-vous reçu une information suffisante et adaptée au moment de ces changements ?**

1. Oui **57%**
2. Non
NSP
REFUS

CHA10 CHGTCONS **Avez-vous été consulté au moment de ces changements ?**

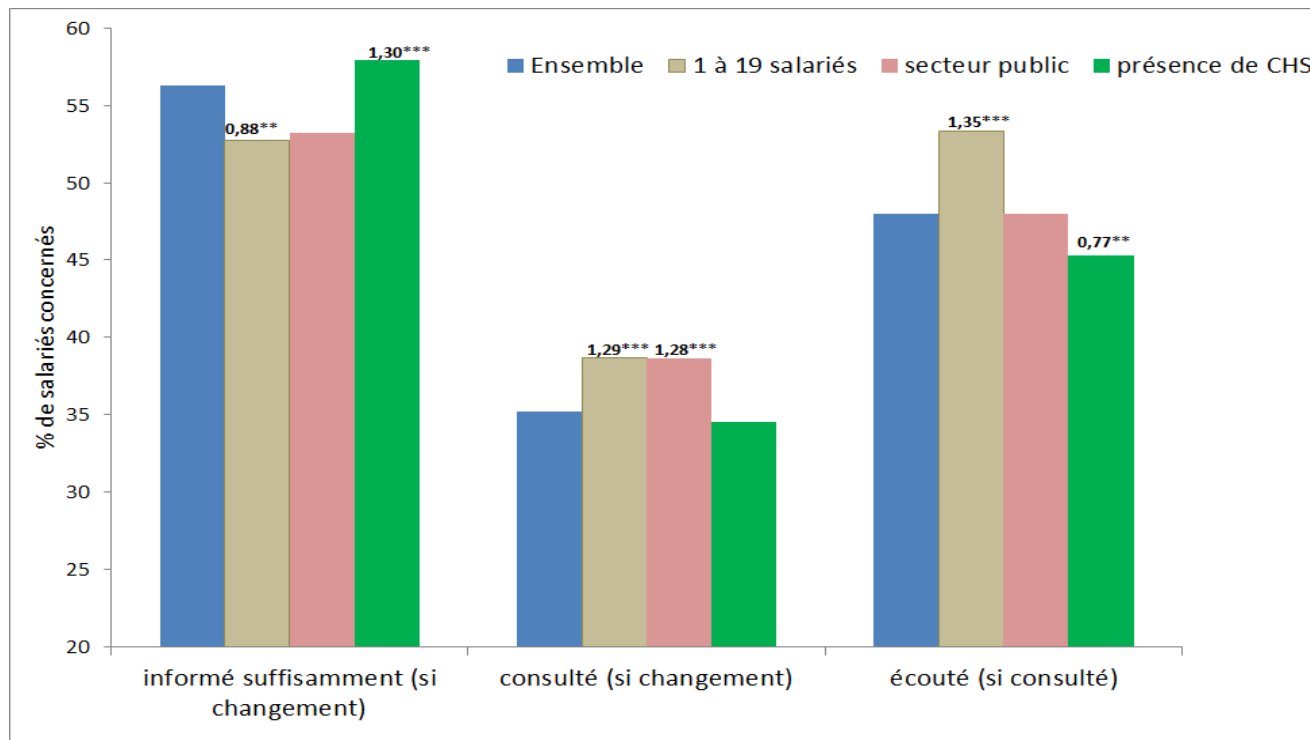
1. Oui **37%**
2. Non
NSP
REFUS

Si consulté

CHA11 CHGTINFL **Avez-vous eu l'impression d'avoir une influence sur la mise en œuvre de ces changements ?**

1. Oui **50%**
2. Non
NSP
REFUS

En présence d'un CHSCT: plus d'information mais moins de participation directe



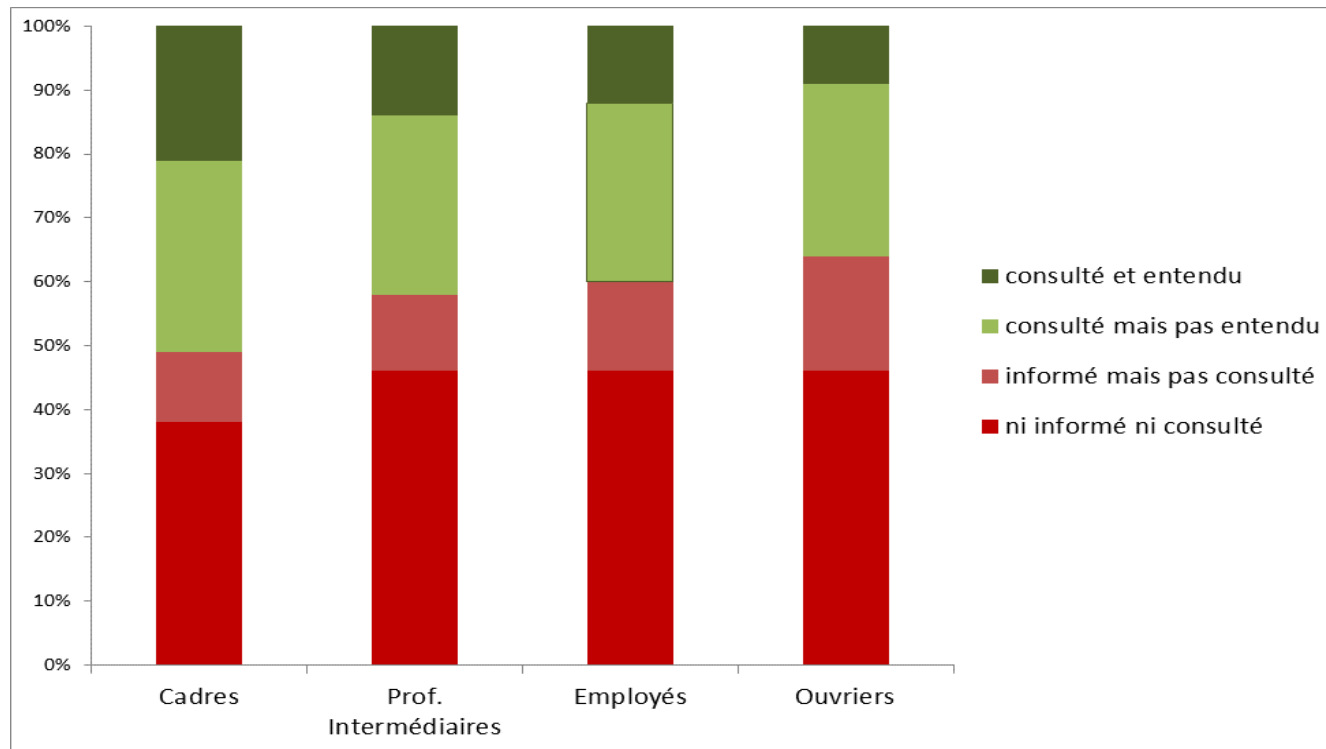
Source: enquête CT 2013;

champ : salariés tous secteurs ayant vécu un changement important sur les 12 derniers mois.

Odd-ratios: modèles logit avec en variables de contrôle:

secteur, taille, présence de CHSCT, sexe, âge, diplôme, CSP, syndicalisation, discussion avec RP sur le travail au cours des 12 derniers mois

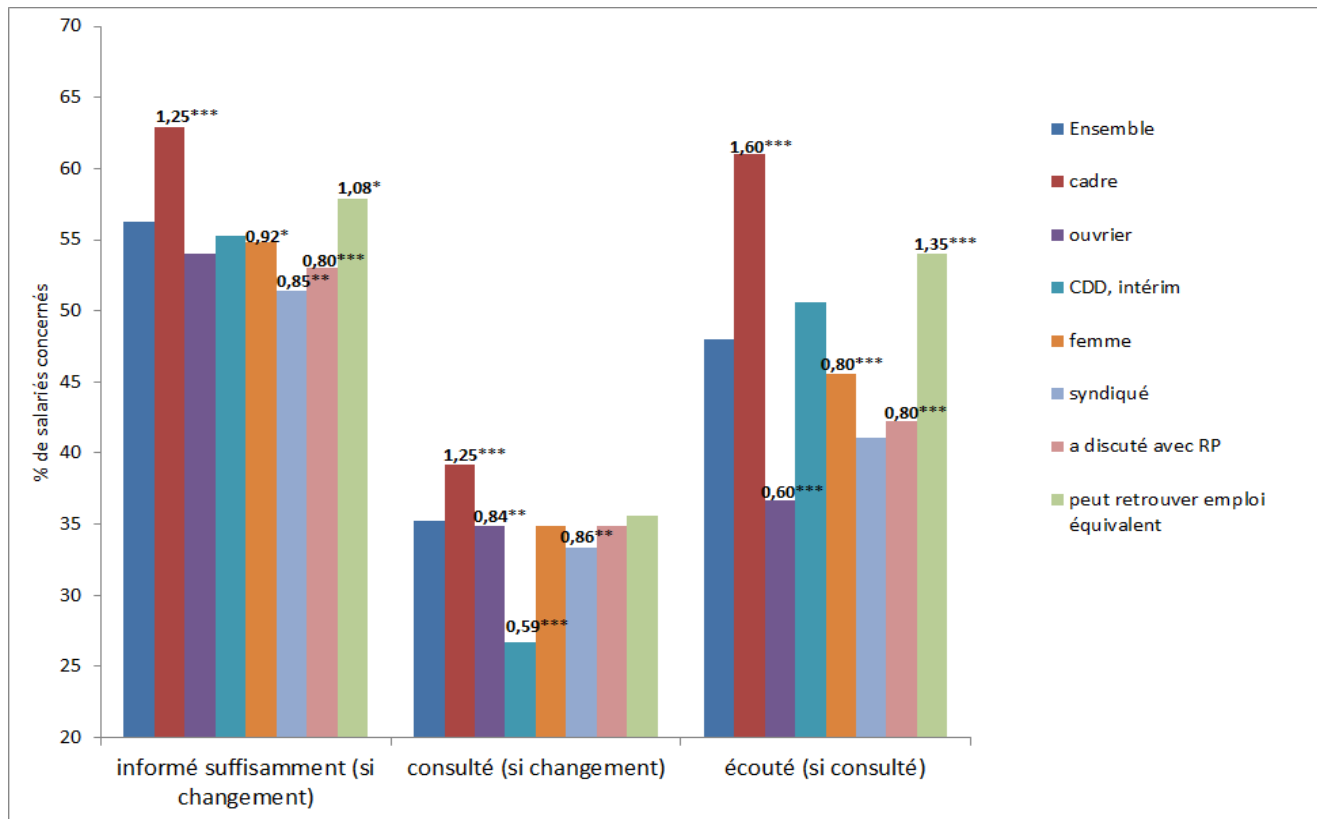
Plus de participation aux décisions pour les cadres



Source: enquête CT 2013;

champ : salariés tous secteurs ayant vécu un changement important sur les 12 derniers mois

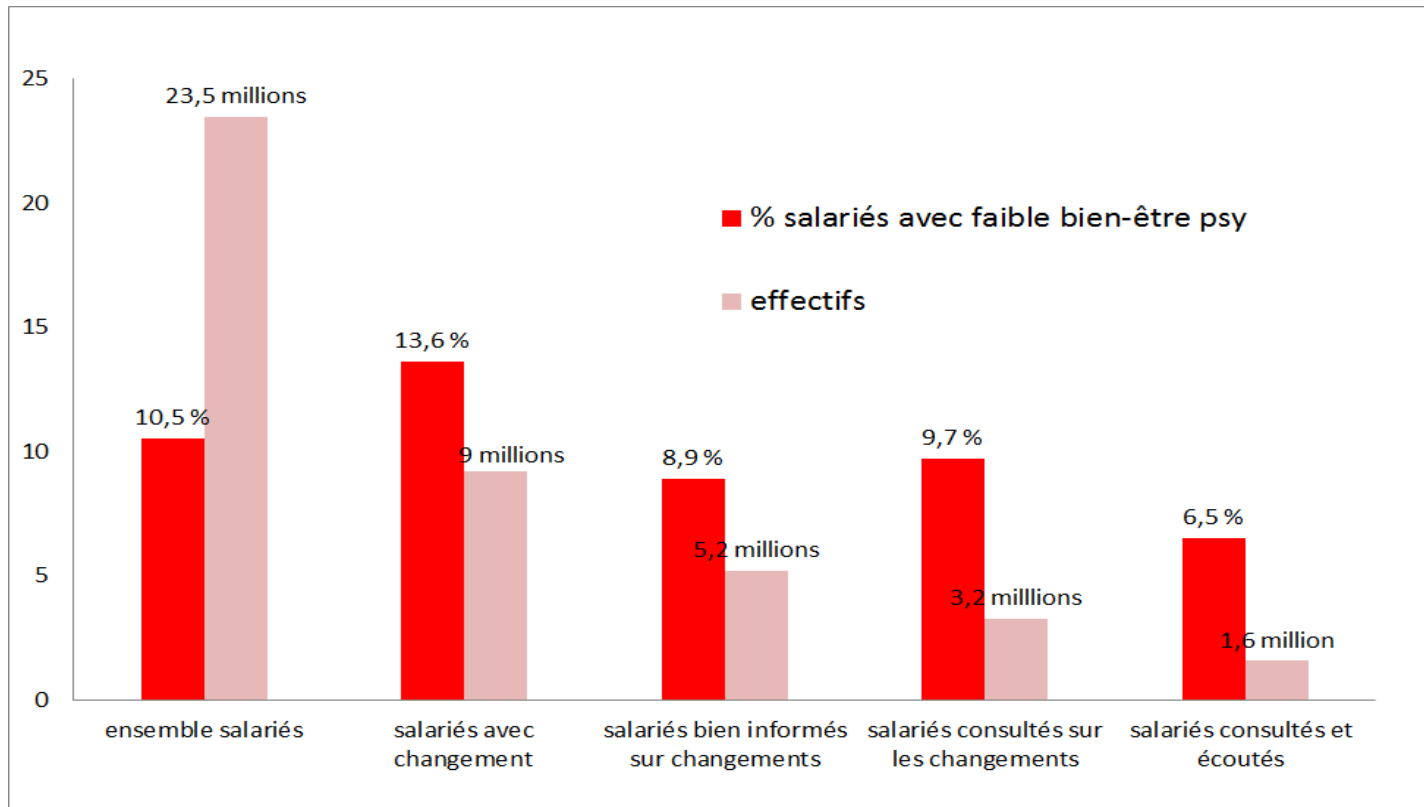
Moins de consultation pour les précaires, moins de participation pour les femmes



Source: enquête CT 2013;

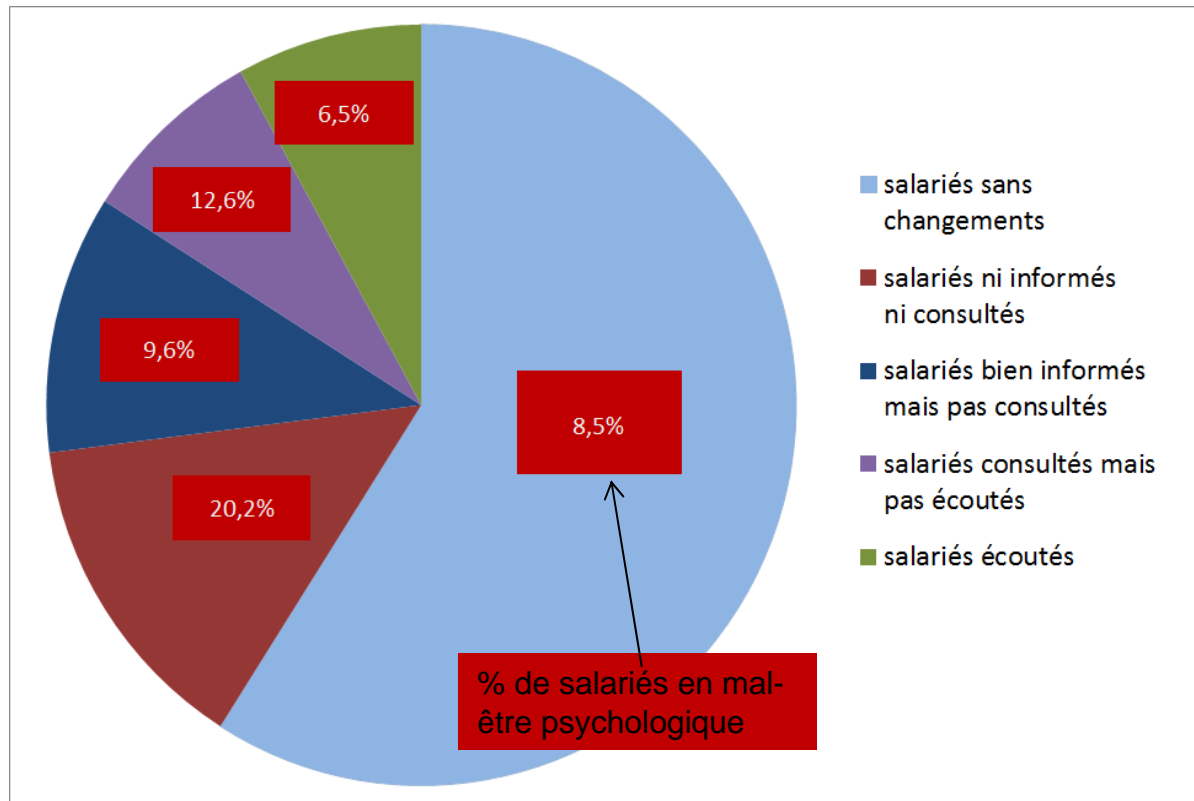
champ : salariés tous secteurs ayant vécu un changement important sur les 12 derniers mois

Des changements organisationnels à risque, une participation protectrice



Source: enquête CT 2013;
champ : salariés tous secteurs

Des changements organisationnels à risque, une participation protectrice



Source: enquête CT 2013;
champ : salariés tous secteurs

Informers, consulter et surtout écouter

var. expliquée = mal-être psychologique	Odd-ratios
Sexe (femme)	1,15**
CSP (ouvrier)	Ns
CDD, Intérim	0,68***
Âge (<25 ans)	0,67***
Limitation d'activité	1,81***
Expérience du chômage de longue durée	1,20**
Facilité à retrouver un emploi à salaire équivalent	0,88**
Taux de chômage local (zone d'emploi)	1,42***
Travail intense	2,80***
Faible autonomie	2,34***
Pas d'information suffisante sur les changements	1,79***
Information, sans consultation (réf.)	réf.
Consultation sans influence	1,36***
Consultation avec influence	0,70***

Source: enquête CT 2013;
 champ : salariés tous secteurs ayant connu au moins un changement ;
 autre variable de contrôle non reportée : secteur d'activité (17 postes)

Pistes pour l'action

- Développer l'information en amont des changements organisationnels, notamment pour les moins qualifiés
- Consulter les salariés individuellement et collectivement sur les choix et leur mise en œuvre, et prendre en compte leurs attentes
- Equiper mieux les CHSCT pour qu'ils relaient les attentes des salariés lors des changements

Éclairages sur la **qualité** du travail

Recherches issues
de l'enquête
Conditions de travail

Prévention des risques

Contraintes
organisationnelles

Organisations du travail



Itinéraire professionnel

Santé au travail

Paris le **22 novembre 2016**



MINISTÈRE
DU TRAVAIL, DE L'EMPLOI,
DE LA FORMATION
PROFESSIONNELLE
ET DU DIALOGUE SOCIAL

DARES
direction de l'animation de la recherche,
des études et des statistiques