

# P REMIÈRES INFORMATIONS

## LE MARCHÉ DU TRAVAIL EN OCTOBRE 1995 <sup>(1)</sup>

### DEMANDEURS D'EMPLOI INSCRITS A L'ANPE

	OCT. 1995	Variation sur un mois	Variation sur un an
Demandes d'emploi en fin de mois (catégorie 1, CVS, en milliers).....	2 961,8	+ 0,3%	- 4,3%

*Les demandeurs d'emploi en fin de mois de catégorie 1 sont les personnes inscrites à l'ANPE déclarant être à la recherche d'un emploi à temps plein et à durée indéterminée et n'ayant pas exercé une activité réduite de plus de 78 heures dans le mois. Ils sont comptés exhaustivement à partir des fichiers de l'Agence Nationale Pour l'Emploi.*

### DEMANDEURS D'EMPLOI EN ACTIVITÉ RÉDUITE DE PLUS DE 78 HEURES (\*)

(\*) Cf Arrêt du Conseil d'État du 13 mai 1994.

	OCT. 1995	Variation sur un mois	Variation sur un an
Demandeurs d'emploi ayant exercé une activité de plus de 78 heures dans le mois (catégorie 6, données brutes, en milliers).....	286,4	/	+ 15,7%

### CHÔMEURS AU SENS DU B.I.T.

	OCT. 1995	Variation sur un mois	Variation sur un an
Chômeurs au sens du B.I.T. (CVS, en milliers)*.....	2 940	+ 0,7%	- 4,5%
Taux de chômage (CVS)**.....	11,5%	+ 0,0 point	- 0,6 point

(\*) Les chômeurs au sens du Bureau International du Travail (B.I.T.) sont les personnes sans emploi, à la recherche d'un emploi et immédiatement disponibles. Ils sont comptés par sondage au 1/300e lors de l'enquête annuelle sur l'emploi effectuée par l'INSEE en mars. Entre deux enquêtes annuelles, leur nombre est actualisé par l'évolution des DEFM appliquée à leur structure par sexe et âge.

(\*\*) - Données recalées sur l'enquête Emploi de mars 1995.

### EMPLOI

	30 SEPT. 1995	Variation sur un trimestre	Variation sur un an
Emploi salarié (ensemble des secteurs hors agriculture, administration, éducation, santé et action sociale, CVS, en milliers).....	13 413,2	+ 0,2%	+ 1,4%
	OCT. 1995	Variation sur un mois	Variation sur un an
Offres d'emploi enregistrées à l'ANPE (Types A + B + C, CVS, en milliers)	161,6	- 0,1%	+ 21,7%

(1) Le changement de document d'actualisation de la situation des demandeurs d'emploi à partir du mois de juin 1995 affecte les évolutions annuelles des stocks de demandeurs d'emplois et des flux de sortie de l'ANPE. On a évalué l'effet de l'introduction de ce nouveau document à - 20 000 sur les stocks et à + 20 000 sur les flux de sortie





## DEMANDES D'EMPLOI PAR SEXE ET AGE (1)

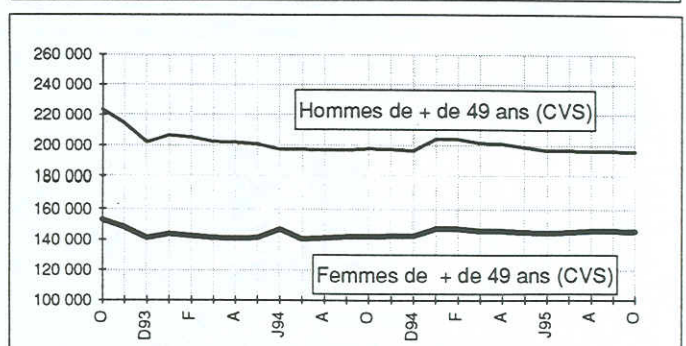
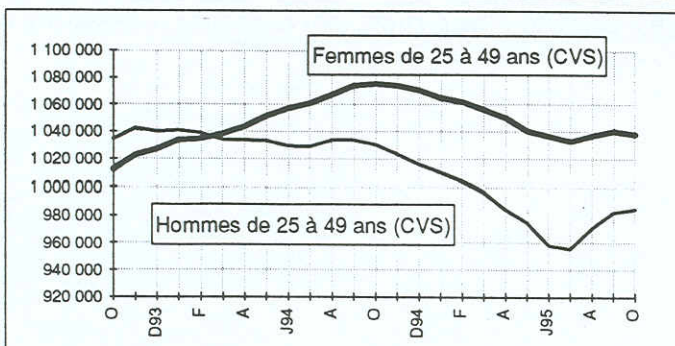
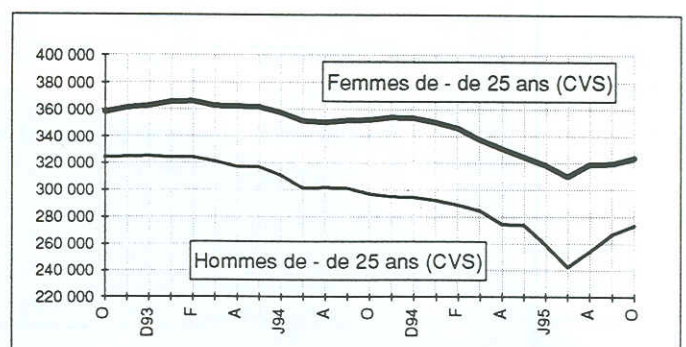
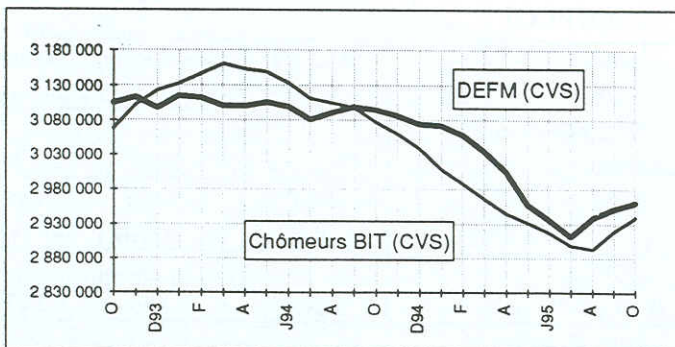
Unité : Milliers

ÉVOLUTION RÉCENTE DES DEMANDES D'EMPLOI	N° de ligne	OCT. 1994	SEPT. 1995	OCT. 1995	Variation sur un mois	Variation sur un an
<b>DONNÉES C.V.S. :</b>						
Demandes d'emploi en fin de mois (catégorie 1).....	1	3095,4	2952,1	<b>2961,8</b>	+ 0,3	- 4,3
Demandes d'emploi en fin de mois selon le sexe et l'âge (cat.1)						
. Hommes de moins de 25 ans.....	2	297,2	267,2	<b>273,7</b>	+ 2,4	- 7,9
. Femmes de moins de 25 ans.....	3	352,4	319,4	<b>323,7</b>	+ 1,3	- 8,1
. Hommes de 25 à 49 ans.....	4	1030,5	982,3	<b>984,6</b>	+ 0,2	- 4,5
. Femmes de 25 à 49 ans.....	5	1075,4	1040,7	<b>1038,3</b>	- 0,2	- 3,4
. Hommes de 50 ans et plus.....	6	197,6	196,5	<b>196,1</b>	- 0,2	- 0,8
. Femmes de 50 ans et plus.....	7	142,3	146,0	<b>145,4</b>	- 0,4	+ 2,2
<b>DONNÉES BRUTES :</b>						
Demandes d'emploi en fin de mois (catégorie 1).....	8	3162,6	2979,1	<b>3018,6</b>	/	- 4,6
<i>Dont : Demandeurs d'emploi en activité réduite de moins de 78 h</i>	9	212,1	252,2	<b>253,4</b>	/	+ 19,5
Demandes d'emploi en fin de mois (catégorie 6).....	10	247,6	279,7	<b>286,4</b>	/	+ 15,7
Demandes d'emploi en fin de mois selon le sexe et l'âge (cat.1)						
. Hommes de moins de 25 ans.....	11	341,3	290,5	<b>312,9</b>	/	- 8,3
. Femmes de moins de 25 ans.....	12	413,3	365,0	<b>377,4</b>	/	- 8,7
. Hommes de 25 à 49 ans.....	13	1012,1	954,1	<b>967,0</b>	/	- 4,5
. Femmes de 25 à 49 ans.....	14	1067,7	1037,8	<b>1031,3</b>	/	- 3,4
. Hommes de 50 ans et plus.....	15	190,7	190,1	<b>189,3</b>	/	- 0,7
. Femmes de 50 ans et plus.....	16	137,6	141,6	<b>140,6</b>	/	+ 2,2
Demandes d'emploi de catégorie 2.....	17	294,7	296,4	<b>298,1</b>	/	+ 1,2
Demandes d'emploi de catégorie 3.....	18	87,9	81,3	<b>81,7</b>	/	- 7,0
Demandes d'emploi de catégorie 7.....	19	30,9	35,5	<b>36,4</b>	/	+ 17,9
Demandes d'emploi de catégorie 8.....	20	13,7	15,5	<b>16,3</b>	/	+ 18,6
Demandeurs d'emploi indemnisés.....	21	2358,3	2314,8	...	/	- 1,6
<i>Dont : Régime d'assurance.....</i>	22	1899,9	1820,3	...	/	- 4,0
<i>Régime de solidarité.....</i>	23	458,5	494,5	...	/	+ 8,4

Lignes 1 à 18 : Demandes d'emploi de catégorie 1 à 3 déposées à l'Agence Nationale Pour l'Emploi : à durée indéterminée à temps plein (catégorie 1), à durée indéterminée à temps partiel (catégorie 2), à durée déterminée (catégorie 3).

Lignes 21 à 23 : Cette série résulte de l'exploitation a posteriori du Fichier National des Allocataires de l'UNEDIC, qui fournit le nombre de personnes ayant perçu une aide au titre du dernier jour d'un mois donné. Les valeurs les plus récentes sont des estimations.

(1) - Voir note (1) page 1.

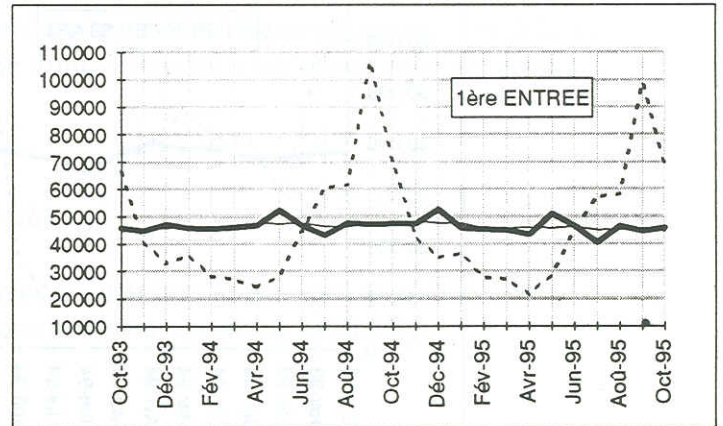
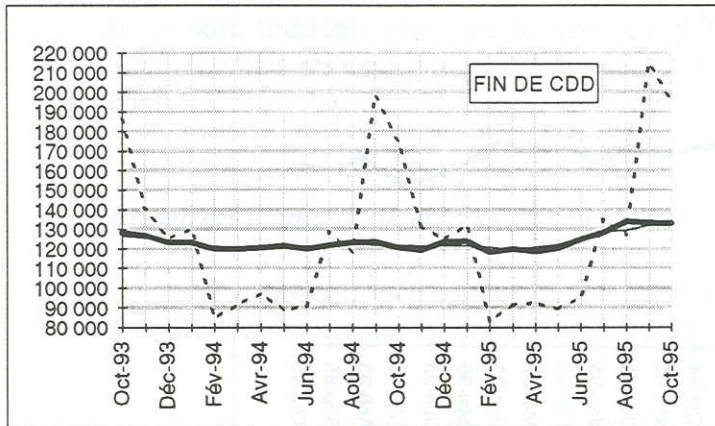
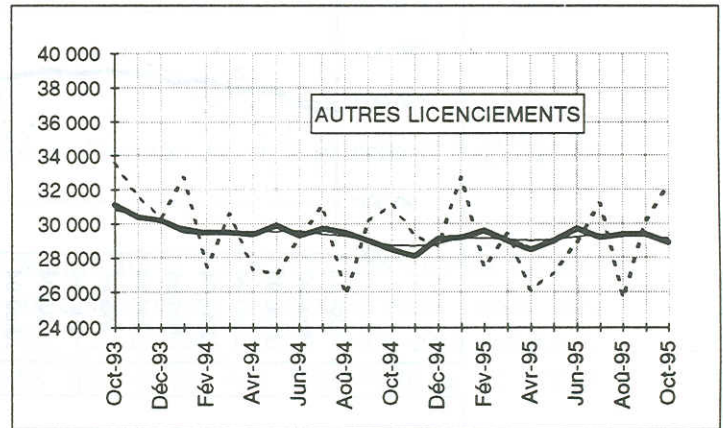
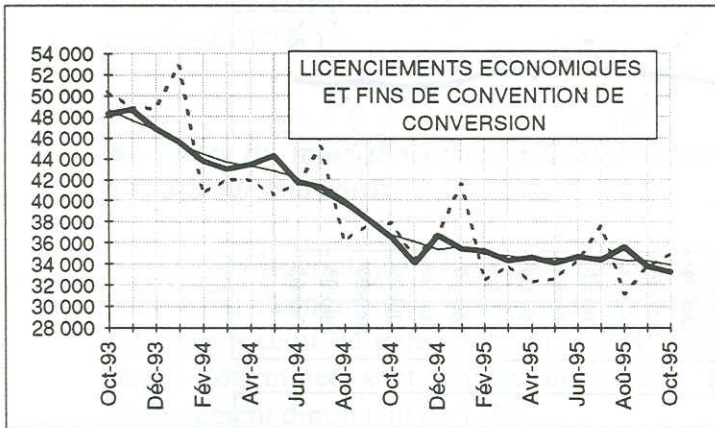




### ENTRÉES A L'ANPE (catégorie 1)

Unité : Nombre

DEMANDES D'EMPLOI ENREGISTRÉES SELON LA RAISON DE LEUR DÉPÔT Données brutes	N° de ligne	OCTOBRE 1994	SEPT. 1995	OCTOBRE 1995		Variation sur un mois	Variation sur un an
				Nombre	Pourcentage		
Licenciement pour cause économique.....	1	32 303	26 750	28 062	5,9	/	-13,1
Fin de convention de conversion.....	2	5 522	6 941	6 939	1,4	/	+25,7
Autre licenciement.....	3	31 113	30 214	32 216	6,7	/	+3,5
Démission.....	4	17 567	19 947	18 309	3,8	/	+4,2
Fin de contrat à durée déterminée.....	5	174 955	214 461	195 608	40,8	/	+11,8
Fin de mission d'intérim.....	6	16 587	24 166	23 759	5,0	/	+43,2
Première entrée.....	7	69 565	98 365	68 898	14,4	/	-1,0
Reprise d'activité.....	8	21 624	21 405	19 835	4,1	/	-8,3
Autres cas.....	9	58 930	86 596	85 688	17,9	/	+45,4
<b>Ensemble.....</b>	<b>10</b>	<b>428 166</b>	<b>528 845</b>	<b>479 314</b>	<b>100,0</b>	<b>/</b>	<b>+11,9</b>
<b>Ensemble en données C.V.S.....</b>	<b>11</b>	<b>339 300</b>	<b>375 300</b>	<b>371 300</b>		<b>-1,1</b>	<b>+9,4</b>
<i>dont :</i>							
<i>Licenciement pour cause économique.....</i>	<i>12</i>	<i>31 100</i>	<i>26 800</i>	<i>26 600</i>		<i>-0,7</i>	<i>-14,5</i>
<i>Autre licenciement.....</i>	<i>13</i>	<i>28 500</i>	<i>29 400</i>	<i>28 900</i>		<i>-1,7</i>	<i>+1,4</i>
<i>Fin de contrat à durée déterminée.....</i>	<i>14</i>	<i>120 500</i>	<i>133 200</i>	<i>133 100</i>		<i>-0,1</i>	<i>+10,5</i>
<i>Première entrée.....</i>	<i>15</i>	<i>47 400</i>	<i>44 500</i>	<i>45 800</i>		<i>+2,9</i>	<i>-3,4</i>



LÉGENDE		
- - -	Brut	—
—	CVS	—
—	Tendance	—

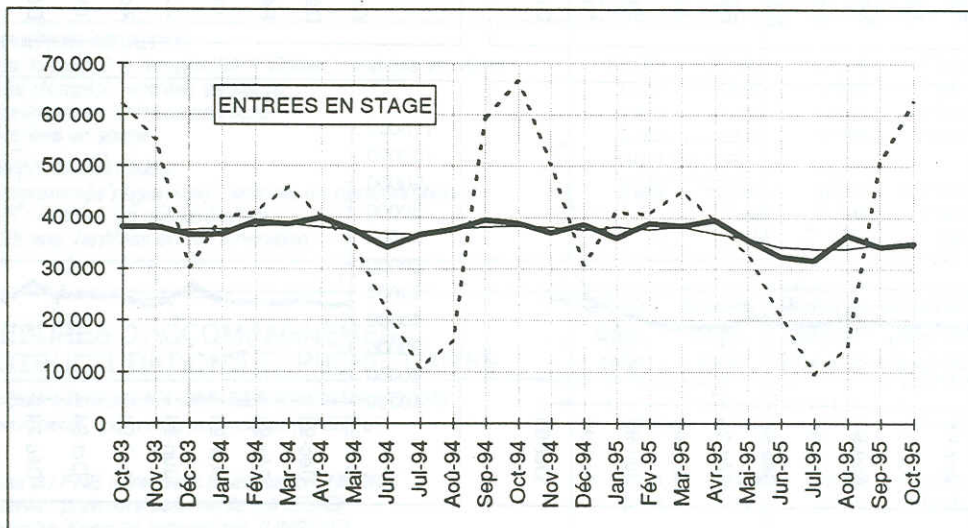
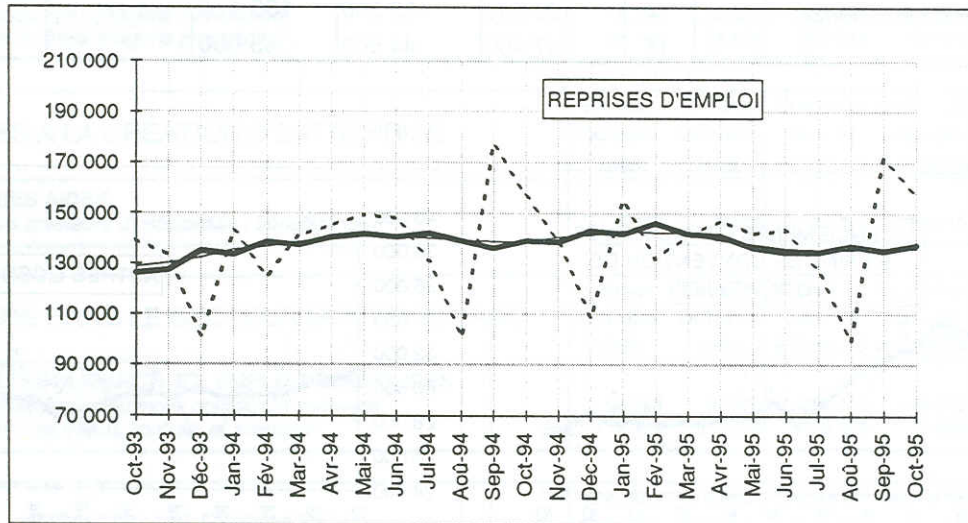


## SORTIES DE L'ANPE (catégorie 1) <sup>(1)</sup>

Unité : Nombre

RÉPARTITION DES DEMANDES SORTIES SELON LE MOTIF Données brutes	N° de ligne	OCTOBRE 1994	SEPT. 1995	OCTOBRE 1995		Variation sur un mois	Variation sur un an
				Nombre	Pourcentage		
Reprise d'emploi.....	1	156 874	171 564	157 406	37,1	/	+ 0,3
Entrée en stage.....	2	66 456	50 785	62 578	14,7	/	- 5,8
Arrêt de recherche (S.N., S.S., retraite).....	3	35 327	51 900	56 128	13,2	/	+ 58,9
<i>dont : Dispense de recherche.....</i>	4	6 470	6 106	8 180	1,9	/	+ 26,4
<i>Sécurité sociale.....</i>	5	15 103	16 940	16 647	3,9	/	+ 10,2
Autres motifs de sortie.....	6	136 635	151 624	148 695	35,0	/	+ 8,8
<i>dont : Absence au contrôle.....</i>	7	105 317	94 790	91 810	21,6	/	- 12,8
<i>Radiation administrative.....</i>	8	5 872	6 050	7 103	1,7	/	+ 21,0
<b>Ensemble.....</b>	<b>9</b>	<b>395 292</b>	<b>425 873</b>	<b>424 807</b>	<b>100,0</b>	/	<b>+ 7,5</b>
<b>Ensemble en données C.V.S.....</b>	<b>10</b>	<b>330 700</b>	<b>353 500</b>	<b>343 800</b>		<b>- 2,7</b>	<b>+ 4,0</b>
<i>dont : Reprise d'emploi.....</i>	11	139 000	134 900	137 100		+ 1,6	- 1,4
<i>Entrée en stage.....</i>	12	39 000	34 300	35 000		+ 2,0	- 10,3

(1) - Voir note page 1.



LÉGENDE		
- - - Brut	— CVS	— Tendance

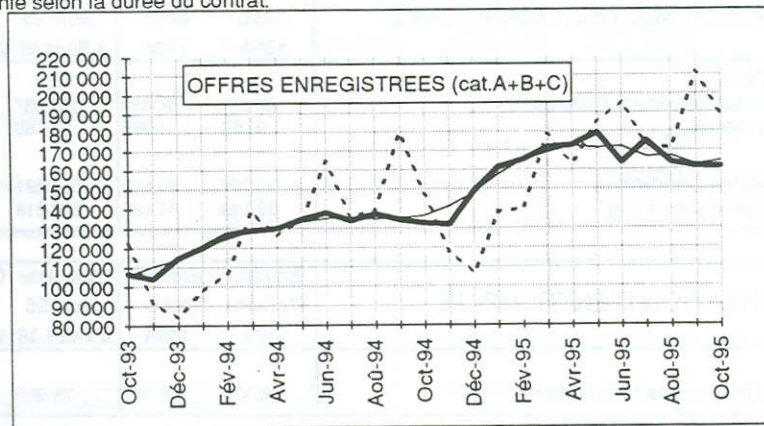


## OFFRES D'EMPLOI DÉPOSÉES A L'ANPE (1)

Unité : Nombre

OFFRES D'EMPLOI DÉPOSÉES A L'ANPE	N° de ligne	OCT. 1994	SEPT. 1995	OCT. 1995	Variation sur un mois	Variation sur un an
Offres d'emploi enregistrées au cours du mois :						
Type A + B + C, données brutes.....	1	147 550	211 185	189 308	/	+28,3
Valeur CVS.....	2	132 800	161 700	161 600	-0,1	+21,7
Type A : Emplois durables (plus de 6 mois).....	3	...	124 850	115 895	/	...
Type B : Emplois temporaires (1 à 6 mois).....	4	...	55 840	49 553	/	...
Type C : Emplois occasionnels (moins d'1 mois).....	5	...	30 495	23 860	/	...
Offres d'emploi en fin de mois (Type A), données brutes.....	6	...	120 365	105 981	/	...
Offres d'emploi satisfaites au cours du mois :						
Type A + B + C, données brutes.....	7	146 617	191 491	190 668	/	30,0
Dont : Type A.....	8	...	108 961	114 648	/	...

(1) Les catégories d'offres d'emploi définies en 1982 ne correspondent plus aux réalités du marché du travail. A la catégorie est substituée à partir d'avril 1995 la notion de type d'offres, définie selon la durée du contrat.



LÉGENDE	
- - -	Brut
—	CVS
—	Tendance

## EMPLOI SALARIÉ

Unité : Milliers

EMPLOI SALARIÉ Valeur C.V.S.	N° de ligne	SEPT. 1994	JUIN 1995	SEPT. 1995	Variation sur un trimestre	Variation sur un an
Industrie.....	9	4 148,6	4 173,4	4 162,6	-0,3	+0,3
Construction.....	10	1 185,8	1 177,7	1 170,7	-0,6	-1,3
Tertiaire.....	11	7 889,1	8 035,2	8 079,9	+0,6	+2,4
Ensemble des secteurs .....	12	13 223,5	13 386,3	13 413,2	+0,2	+1,4

Lignes 9 à 12 : Les séries trimestrielles d'emploi correspondent aux postes EB à EP de la nomenclature économique de synthèse et sont établies par l'INSEE à partir de deux indicateurs : l'indicateur ACEMO (Enquête sur l'Activité et les Conditions d'Emploi de la Main-d'oeuvre) du Ministère du travail, du dialogue social et de la participation et l'indicateur UNEDIC relatif à l'emploi dans les établissements affiliés au régime d'assurance chômage.

## TAUX DE RECRUTEMENT (Établissements de 50 salariés et plus)

Unité : Pourcentage

MOUVEMENTS D'ENTRÉES SELON LA NATURE DU CONTRAT (Valeur CVS)	N° de ligne	1er trimestre 1994	4ème trimestre 1994	1er trimestre 1995	Variation sur un trimestre	Variation sur un an
Contrats à durée déterminée.....	13	4,8	5,5	5,8	+0,3	+1,0
Contrats à durée indéterminée.....	14	1,3	1,4	1,4	+0,0	+0,1

## CHÔMAGE PARTIEL

Unité : Milliers

CHÔMAGE PARTIEL INDEMNISABLE	N° de ligne	OCT. 1994	SEPT. 1995	OCT. 1995	Variation sur un mois	Variation sur un an
Journées indemnisables : Données brutes	15	812,0	468,8(p)	814,0(p)	/	+0,2
Valeur CVS	16	1072,9	872,8 (p)	1018,5(p)	+16,7	-5,1



# PRINCIPALES ACTIONS DE LA POLITIQUE DE L'EMPLOI

France Métropolitaine

EMPLOI AIDÉ DANS LE SECTEUR MARCHAND	Entrées	Entrées	Cumul de	Cumul de	Effectifs	Effectifs
	Octobre	Octobre	Janv.95	Janv.94	fin	fin
	1995	1994	à Octo.95	à Octo.94	Octo.95	Octo.94
<b>EXONERATION A L'EMBAUCHE</b>						
<i>Exonération pour l'embauche d'un 1er salarié: embauches</i>	6 257	9 779	61 284	72 768	143 000	143 000
<i>Exonération pour l'embauche d'un 2ème salarié: embauches</i>	672	826	5 621	5 203	6 300	5 500
<i>Exonération pour l'embauche d'un 3è salarié: embauches</i>	492	549	3 686	3 218	4 200	3 400
<i>Abatt. pour l'embauche à temps partiel :nb. de personnes concernées</i>	22 294	21 140	179 344	171 628	nd	nd
<i>Aide au premier emploi des jeunes : embauches</i>	6 988	11 964	31 812	46 262	80 000	45 000
<b>CONTRATS EN ALTERNANCE</b>						
<i>Contrats d'apprentissage : nouveaux contrats enregistrés</i>	31 040	29 629	115 990	104 621	287 000	243 000
<i>Contrats de qualification : nouveaux contrats visés</i>	10 190	13 277	74 211	85 652	134 000	139 000
<i>Contrats d'adaptation : nouveaux contrats visés</i>	4 247	4 298	46 738	50 284	41 000	46 000
<i>Contrats d'orientation : nouveaux contrats visés</i>	110	330	2 868	5 859	1 600	2 700
<b>CONTRATS DE RETOUR A L'EMPLOI</b>	-	18 663	118 675	156 747	148 000	168 000
<b>CONTRATS INITIATIVE EMPLOI</b>	39 375	-	96 938	-	nd	-

EMPLOI AIDÉ DANS LE SECTEUR MARCHAND	Entrées	Entrées	Cumul de	Cumul de	Effectifs	Effectifs
	Sept.	Sept.	Janv.95	Janv.94	fin	fin
	1995	1994	à Sept 95	à Sept 94	Sept 95	Sept 94
<b>INSERTION PAR L'ÉCONOMIQUE</b>						
<i>Associations intermédiaires : personnes mises à disposition</i>	68 279	64 463	585 837	536 571	44 034	41 989
<i>Entreprises d'insertion : Contrats signés</i>	2 058	1 699	16 750	13 763	7 510	6 470
<b>EMPLOIS FAMILIAUX</b>						
<i>Nombre de salariés du mois (Régime mandataire)</i>	78 384	60 620	635 491	526 366	nd	nd
<i>Nombre de salariés du mois (Régime prestataire)</i>	38 149	34 425	323 218	289 761	nd	nd

AIDES A LA CRÉATION D'ENTREPRISE	Entrées	Entrées	Cumul de	Cumul de	Effectifs	Effectifs
	Octobre	Octobre	Janv.95	Janv.94	fin	fin
	1995	1994	à Octo.95	à Octo.94	Octo.95	Octo.94
<b>BÉNÉFICIAIRES DES AIDES</b>						
<i>Aides aux chômeurs créateurs d'entreprises : bénéficiaires</i>	6 379	8 401	75 050	63 115	-	-

EMPLOI AIDÉ DANS LE SECTEUR NON MARCHAND	Entrées	Entrées	Cumul de	Cumul de	Effectifs	Effectifs
	Octobre	Octobre	Janv.95	Janv.94	fin	fin
	1995	1994	à Octo.95	à Octo.94	Octo.95	Octo.94
<b>CONTRATS EMPLOI SOLIDARITÉ ET EMPLOIS CONSOLIDÉS</b>						
<i>Contrats Emploi-Solidarité : nouveaux contrats et avenants</i>	60 383	69 470	557 611	548 832	409 000	393 743
<i>Emplois consolidés : nouveaux contrats et avenants</i>	5 123	2 576	38 023	19 650	41 800	20 571

STAGES DE FORMATION	Entrées	Entrées	Cumul de	Cumul de	Effectifs	Effectifs
	Octobre	Octobre	Janv.95	Janv.94	fin	fin
	1995	1994	à Octo.95	à Octo.94	Octo.95	Octo.94
<b>STAGES DE FORMATION ADULTES</b>						
<i>Stages d'insert.et de formation à l'emploi(SIFE Collec.): entrées en stage</i>	23 368	26 091	152 028	157 523	50 000	56 000
<i>Stages cadres privés d'emploi : entrées en stage</i>	1 077	1 601	5 642	7 484	2 100	2 800
<i>Stages d'accès à l'entreprise : entrées en stage</i>	3 419	3 330	33 061	34 006	6 700	7 600
<i>SIFE individuels :entrées en stage</i>	3 191	4 118	24 705	28 268	3 200	4 100
<b>STAGES DE FORMATION JEUNES</b>						
<i>CFI jeunes(Hors programmes régionaux) : entrées en rémunération</i>	8 679	12 661	61 777	107 852	nd	27 685
<i>Programme PAQUE : entrées en rémunération</i>	-	48	43	7 303	nd	274
<i>Autres stages 16-25 ans : entrées en rémunération</i>	-	40	34	291	nd	84

MESURES D'ACCOMPAGNEMENT DES RESTRUCTURATIONS ET PRÉRETRAITES	Entrées	Entrées	Cumul de	Cumul de	Effectifs	Effectifs
	Sept.	Sept.	Janv.95	Janv.94	fin	fin
	1995	1994	à Sept 95	à Sept 94	Sept 95	Sept 94
<b>MESURES D'ACCOMPAGNEMENT DES RESTRUCTURATIONS</b>						
<i>Conventions de conversion : premiers paiements (UNEDIC)</i>	8 003	9 480	92 171	116 573	53 000	67 600
<b>PRÉRETRAITES</b>						
<i>Allocations spéciales du FNE : premiers paiements(UNEDIC)</i>	1 981	4 354	19 300	44 630	157 625	180 943
<i>Préretraite progressive : premiers paiements (UNEDIC)</i>	2 683	1 792	19 621	10 531	49 933	25 873
<i>Dispensés de recherche d'emploi indemnisés (UNEDIC)</i>	-	-	-	-	277 236	285 990



### ANCIENNETÉ D'INSCRIPTION

ANCIENNETÉ D'INSCRIPTION	N° de ligne	OCT. 1994	SEPT. 1995	OCT. 1995	Variation sur un mois	Variation sur un an
Demandes d'emploi d'un an et plus <sup>(1)</sup>						
Données brutes.....	1	1 125 483	1 062 765	1 051 373	/	-6,6
Part dans l'ensemble des demandeurs de catégorie 1.....	2	35,6	35,7	34,8	/	- 0,8 point
Valeur CVS.....	3	1 118 500	1 058 600	1 045 900	-1,2	-6,5

(1) - Voir note page 1.

### DEMANDES D'EMPLOI EN FIN DE MOIS SELON LA QUALIFICATION DES DEMANDEURS <sup>(1)</sup>

Unité : Nombre

QUALIFICATION DES DEMANDEURS Données brutes	N° de ligne	OCT. 1994	SEPT. 1995	OCT. 1995	Variation sur un mois	Variation sur un an
Manoeuvres.....	4	...	107 316	107 959	/	...
Ouvriers spécialisés.....	5	...	314 884	318 738	/	...
Ouvriers qualifiés.....	6	...	505 877	518 734	/	...
Employés non qualifiés.....	7	...	532 461	538 823	/	...
Employés qualifiés.....	8	...	1 096 275	1 114 224	/	...
Agents de maîtrise, techniciens.....	9	...	206 334	206 856	/	...
Cadres.....	10	...	187 012	186 375	/	...
Demandes non ventilées.....	11	...	28 974	26 869	/	...
<b>Ensemble.....</b>	12	3 162 593	2 979 133	3 018 578	/	-4,6

(1) - Voir note page 1.

### DEMANDES D'EMPLOI EN FIN DE MOIS DES ÉTRANGERS <sup>(1)</sup>

Unité : Nombre

DEMANDES D'EMPLOI DES ÉTRANGERS Données brutes	N° de ligne	OCT. 1994	SEPT. 1995	OCT. 1995	Variation sur un mois	Variation sur un an
Étrangers hors CEE.....	13	...	288 792	293 192	/	...
Total étrangers.....	14	...	356 831	361 688	/	...
<b>Ensemble des Demandes d'Emploi en Fin de Mois.....</b>	15	3 162 593	2 979 133	3 018 578	/	-4,6

(1) - Voir note page 1.

## TAUX DE CHÔMAGE A L'ÉTRANGER

Unité : Pourcentage

TAUX DE CHÔMAGE A L'ÉTRANGER	N° de ligne	AOUT 1994	AVRIL 1995	MAI 1995	JUIN 1995	JUILLET 1995	AOUT 1995
Allemagne .....	1	8,4	8,2	8,2	8,2	8,2	8,3
Royaume-Uni.....	2	9,5	8,8	8,8	8,9	9,0	8,9
Italie.....	3	11,6	12,0	12,2	12,0	11,8	11,6
États-Unis.....	4	6,1	5,7	5,6	5,5	5,6	5,6
Canada.....	5	10,3	9,4	9,5	9,5	9,7	9,5
Japon.....	6	3,0	3,1	3,1	3,2	3,2	3,2
Espagne.....	7	24,2	22,7	22,9	22,1	22,1	22,2

Taux de chômage harmonisés au sens du BIT. Source : Europe : OSCE, autres pays : OCDE.

## MARCHÉ DU TRAVAIL : DONNÉES RÉGIONALES (1)

Unité : Nombre

DEMANDES ET OFFRES D'EMPLOI SELON LA RÉGION Données brutes	N° de ligne	OFFRES D'EMPLOI ENREGISTRÉES (A+B+C)			DEMANDES D'EMPLOI EN FIN DE MOIS		
		OCTOBRE 1994	OCTOBRE 1995	Écart en %	OCTOBRE 1994	OCTOBRE 1995	Écart en %
Ile-de-France.....	8	36 049	47 112	+30,7	605 905	576 809	-4,8
Champagne-Ardenne.....	9	4 878	7 971	+63,4	74 105	72 524	-2,1
Picardie.....	10	4 149	4 557	+9,8	103 261	98 489	-4,6
Haute-Normandie.....	11	3 677	4 780	+30,0	114 560	109 072	-4,8
Centre.....	12	5 226	6 425	+22,9	120 228	112 814	-6,2
Basse-Normandie.....	13	2 626	3 578	+36,3	74 696	69 279	-7,3
Bourgogne.....	14	6 875	8 305	+20,8	80 051	74 449	-7,0
Nord - Pas-de-Calais.....	15	8 009	10 251	+28,0	252 090	247 944	-1,6
Lorraine.....	16	5 108	6 510	+27,4	105 326	98 475	-6,5
Alsace.....	17	4 229	5 430	+28,4	57 686	53 817	-6,7
Franche-Comté.....	18	2 778	3 150	+13,4	43 594	42 669	-2,1
Pays de la Loire.....	19	5 796	7 475	+29,0	167 142	159 033	-4,9
Bretagne.....	20	6 009	7 770	+29,3	135 101	130 441	-3,4
Poitou - Charentes.....	21	5 588	6 292	+12,6	86 238	79 306	-8,0
Aquitaine.....	22	6 128	7 572	+23,6	162 419	157 834	-2,8
Midi-Pyrénées.....	23	6 231	6 914	+11,0	127 615	121 803	-4,6
Limousin.....	24	1 985	2 254	+13,6	30 500	27 977	-8,3
Rhône-Alpes.....	25	13 084	18 193	+39,0	293 784	275 954	-6,1
Auvergne.....	26	2 986	3 307	+10,8	62 681	60 102	-4,1
Languedoc - Roussillon.....	27	4 533	6 253	+37,9	153 733	151 906	-1,2
Provence - Alpes - Côte d'Azur .....	28	10 887	14 398	+32,2	298 596	284 243	-4,8
Corse.....	29	719	811	+12,8	13 282	13 638	+2,7
<b>Ensemble de la France.....</b>	<b>30</b>	<b>147 550</b>	<b>189 308</b>	<b>+28,3</b>	<b>3 162 593</b>	<b>3 018 578</b>	<b>-4,6</b>

(1) Voir note page 1.

(p) = Nombre provisoire  
(e) = Nombre estimé

r = Nombre rectifié  
... = Résultat non disponible

/ = Chiffre non significatif  
- = Résultat nul