

# La réévaluation de la stratégie de l'OCDE pour l'emploi : diagnostic, limites et enseignements pour la France



***Francis Kramarz***  
**CREST**

**Vive l'innovation ?**



# Plan

- L'accord semble total. La droite et la gauche aiment les chercheurs, l'innovation, les nouvelles entreprises innovantes, les gazelles,...
- Et pourtant... le « prix » à payer est:
  - La concurrence
  - La destruction d'emplois
  - L'élimination ou le rachat des rentes...
  - des barrières à l'entrée
  - Et donc, les grèves, lobbying et autres mouvements sociaux des personnes en place



# Plan

- Même si les « bénéfiques » sont:
  - La croissance de l'emploi
  - La croissance de la productivité
  - La baisse des prix...



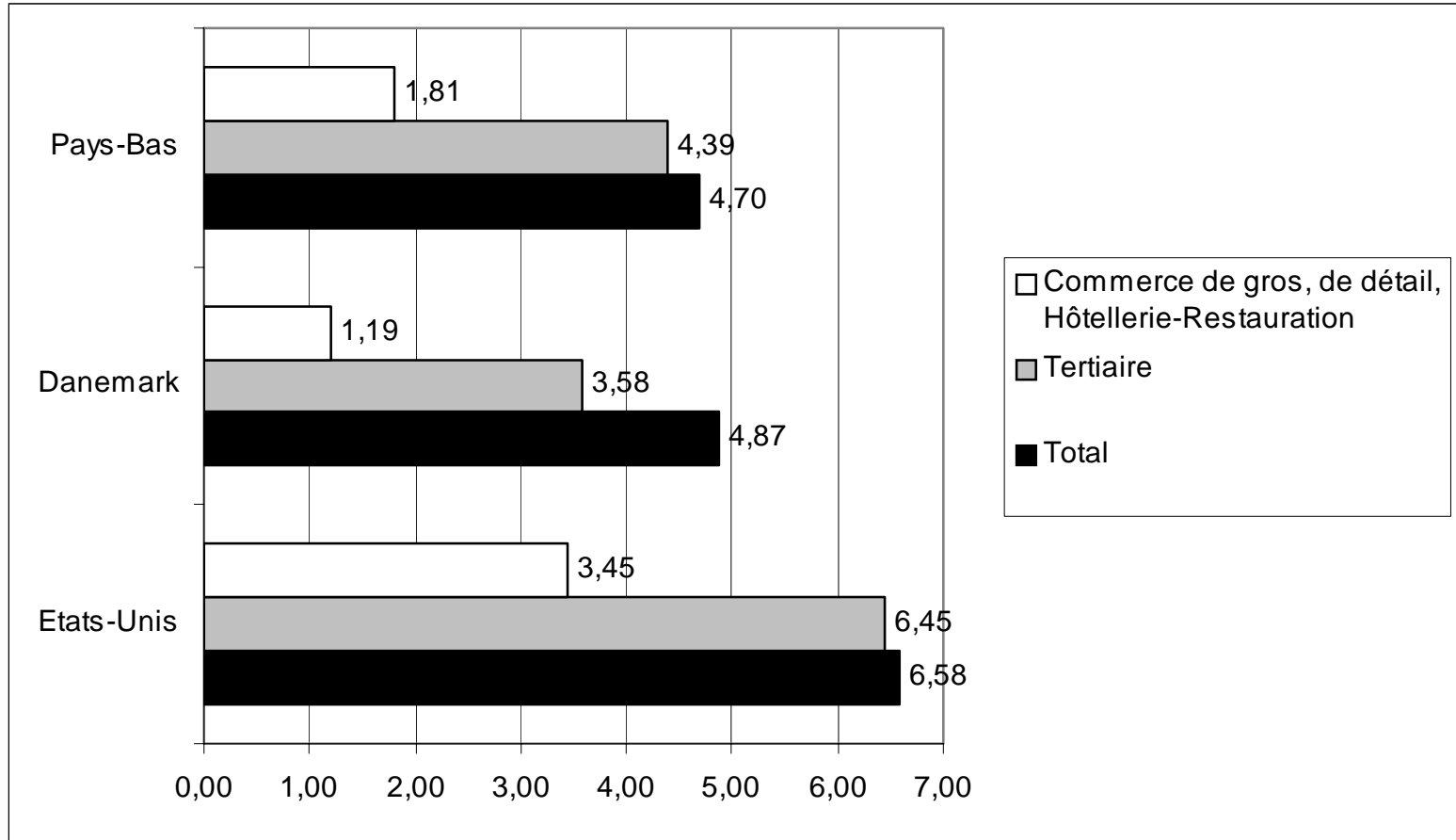
## Croissance de l'Emploi par Quartiles de Productivité

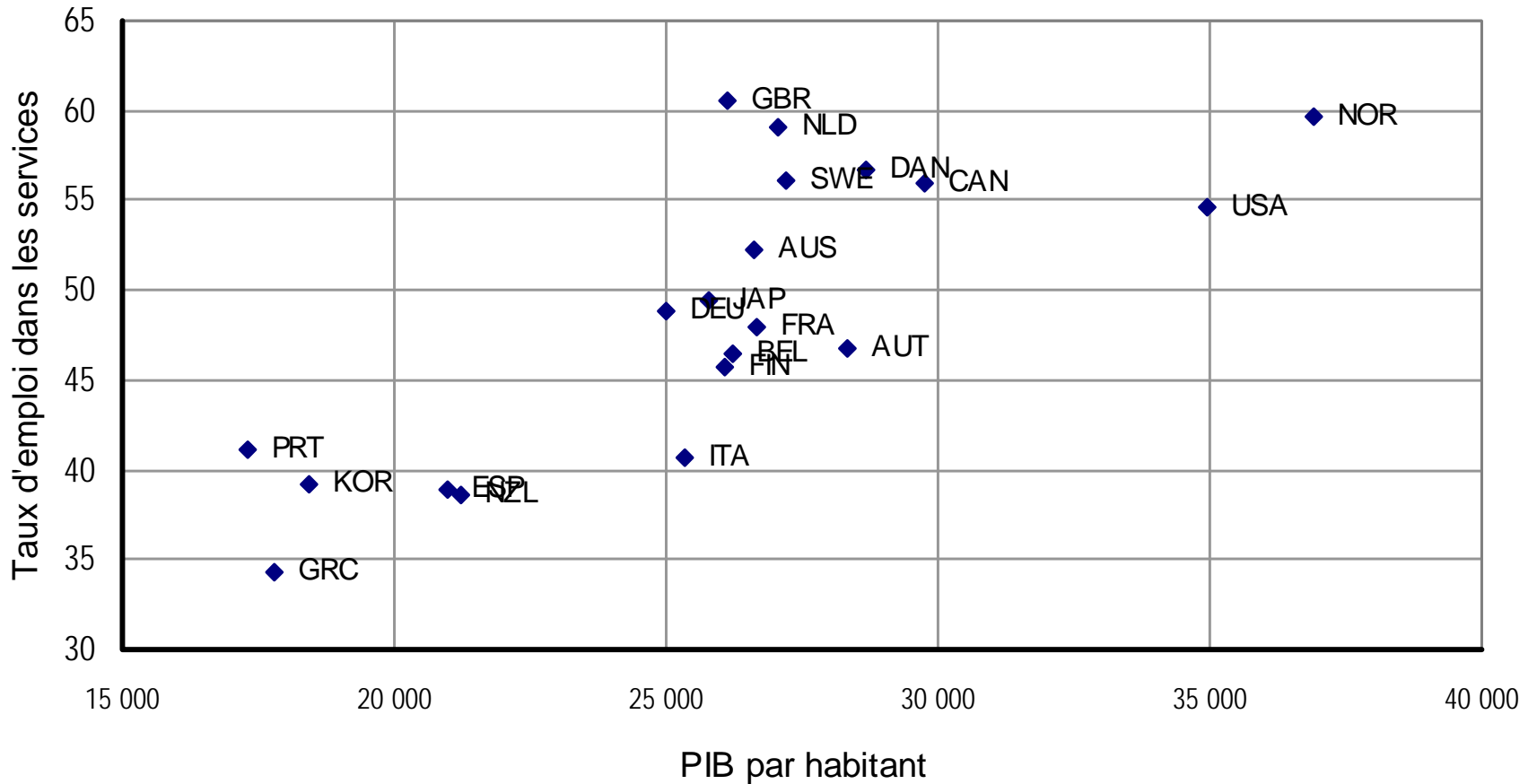
	quartile le moins productif			quartile le plus productif		
	taux de création	taux de destruction	taux de croissance nette	taux de création	taux de destruction	taux de croissance nette
<b>Evolution entre 1994 et 1997</b>						
<b>Industrie</b>	8.8	-14.1	-5.3	8.5	-7.2	1.3
<b>construction</b>	7.1	-16.1	-9.0	17.1	-11.8	5.2
<b>commerce</b>	12.0	-18.4	-6.4	17.9	-8.0	9.9
<b>services</b>	16.0	-19.5	-3.5	15.8	-11.7	4.1
<b>Evolution entre 1997 et 2001</b>						
<b>Industrie</b>	9.2	-9.2	0.0	11.9	-8.3	3.7
<b>construction</b>	9.6	-6.1	3.5	16.9	-9.1	7.7
<b>commerce</b>	16.6	-8.7	7.8	18.4	-7.4	11.0
<b>services</b>	17.9	-9.4	8.5	22.4	-14.8	7.6

source : ficus. Taux de création, taux de destruction et taux de croissance nette des entreprises présentes en 1994 et survivantes en 2001 par quartile de productivité. Ainsi, pour les entreprises du secteur industriel dont la productivité était inférieure au premier quartile le taux de création est de 9.2 % entre 1997 et 2001, le taux de destruction de 9.2 % et la croissance nette de l'emploi de 0 %. Le dénominateur des taux de création et de destruction est la moyenne des effectifs de chaque secteur entre 1997 et 2001.

# Les Rentes

## « Déficit » d'emplois de la France



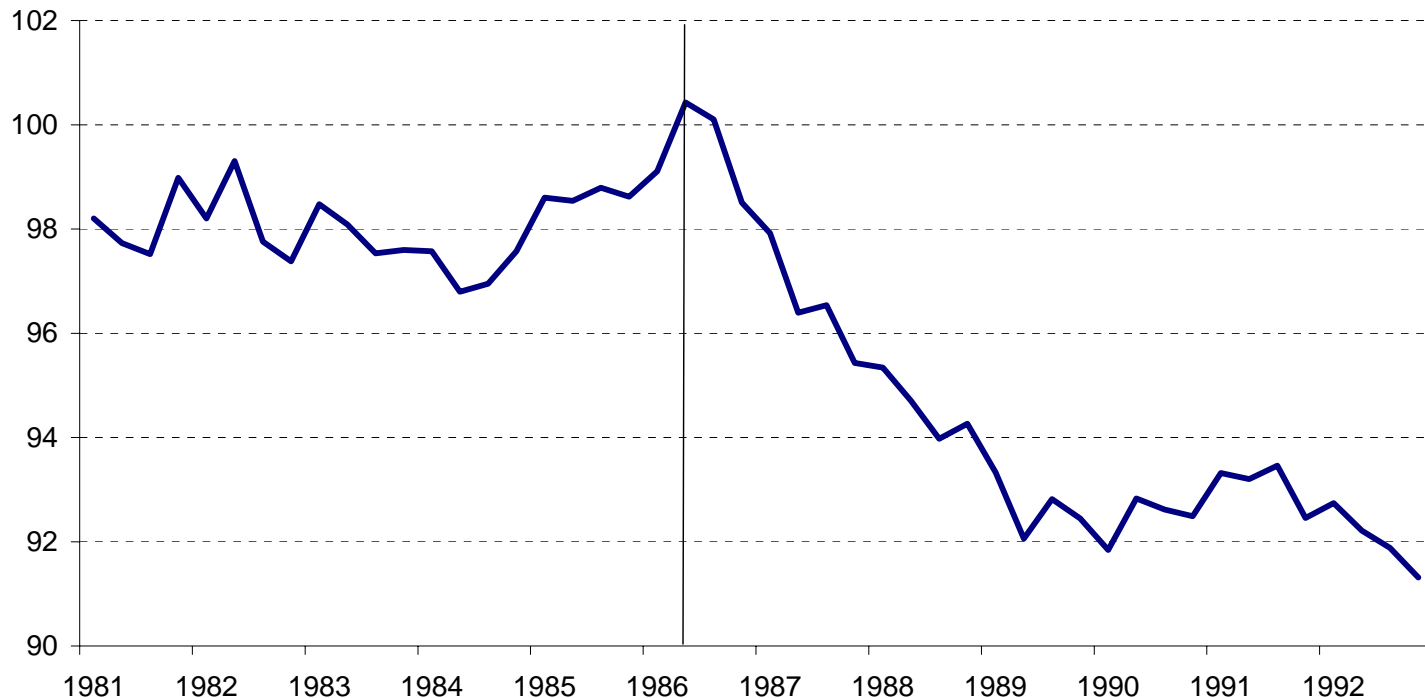




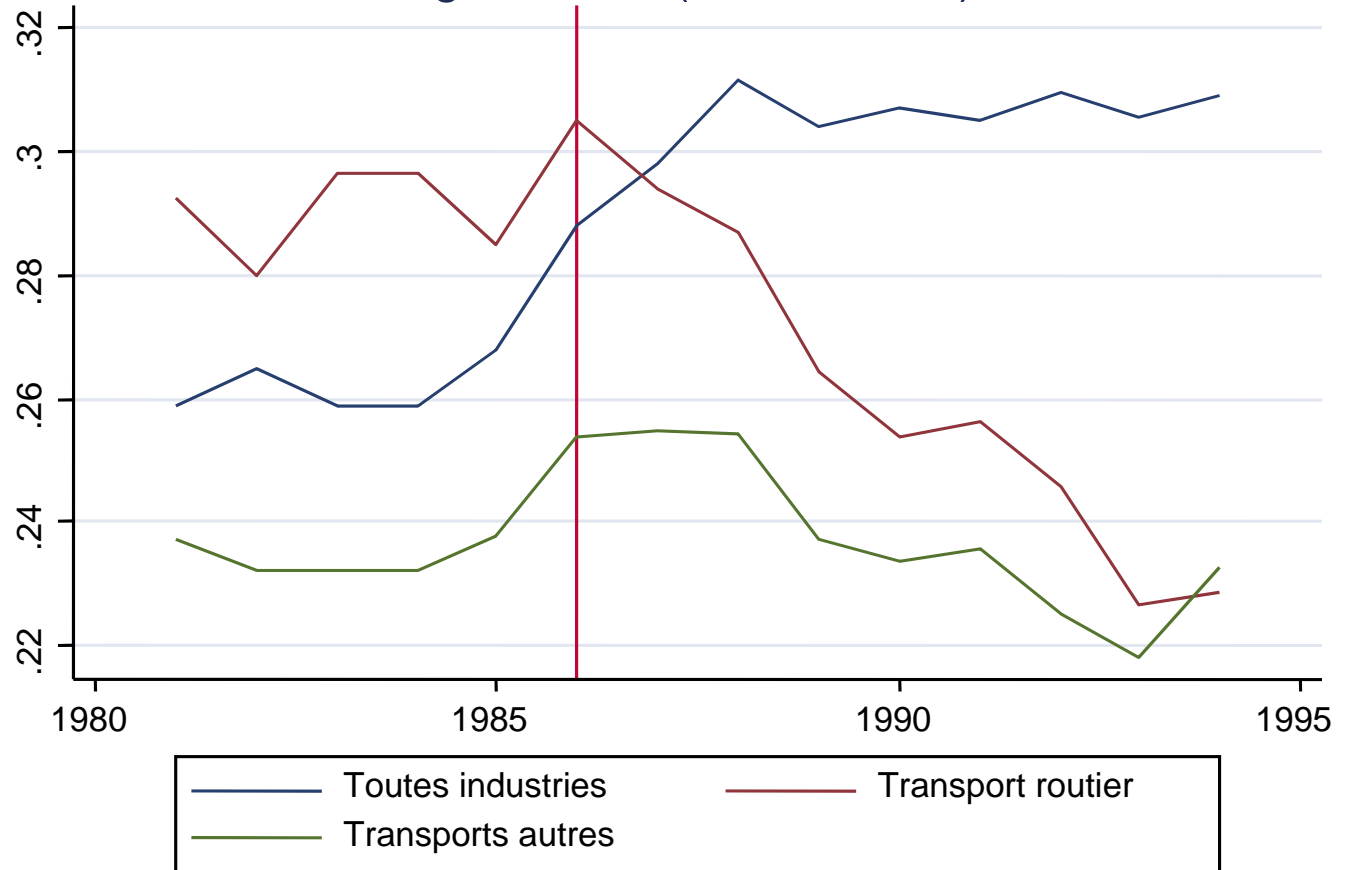
# Pourtant, des réformes (discrètes, donc non négociées) ont eu lieu

## Prix Relatif du Secteur des Transports

Source: Comptes Nationaux



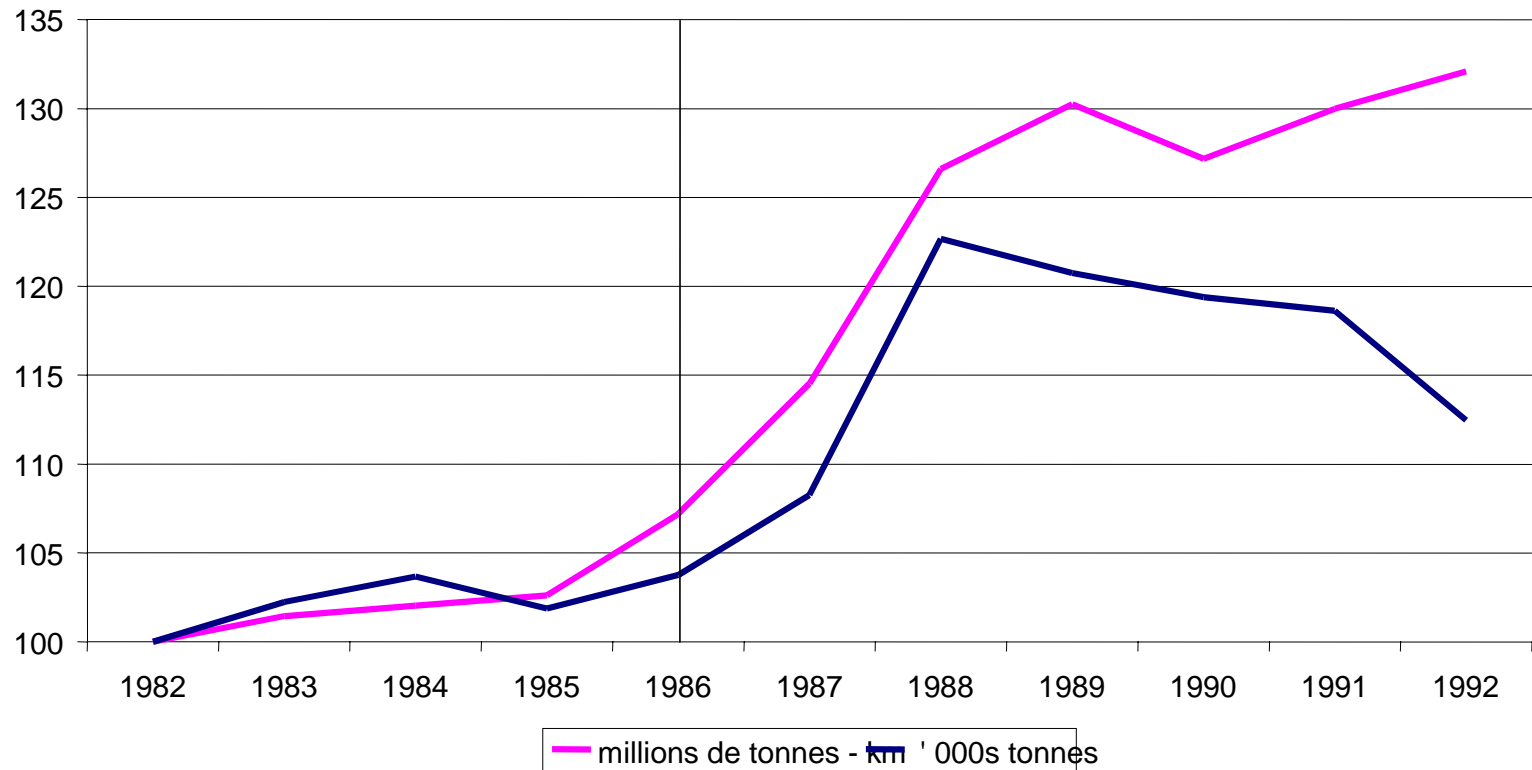
## Marges - EBE (source:BRN)





## Activité dans le Transports de Fret Routier

Source: Eurostat





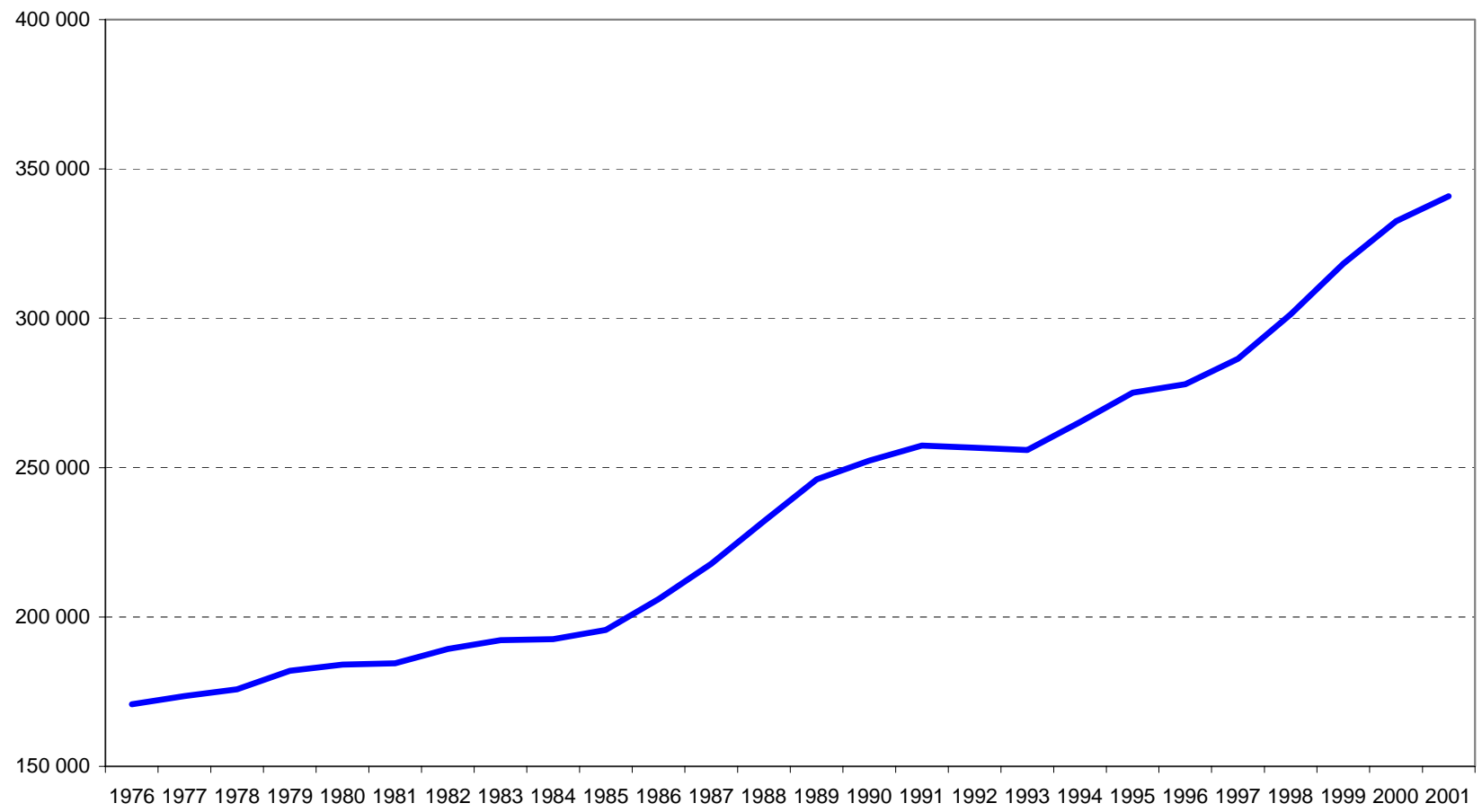
## Croissance de l'Emploi dans le Transport Routier

	Sous-Période	Taux de Croissance de l'Emploi
Avant	1977-1980	0.019
Réforme	1981-1985	0.012
Après	1986-1990	0.052
Réforme	1991-1995	0.018
	1996-2000	0.039

Source: Unedic



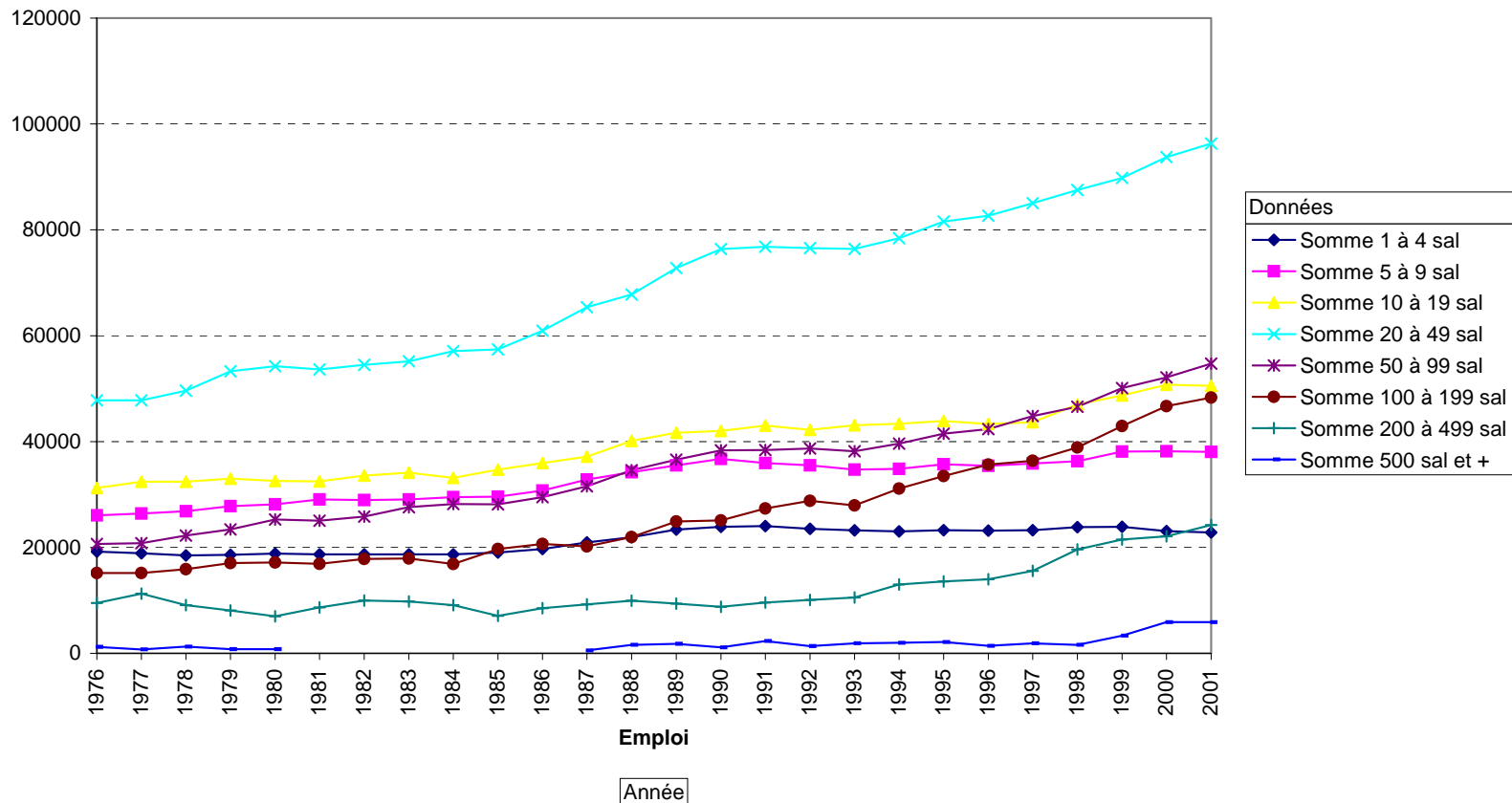
### Transport routier de marchandises





Etab/sal Total H/F

### Emploi dans le Transport Routier de Fret, par taille d'établissement





# Mais le Commerce de Détail démontre l'incapacité à prendre en compte la majorité silencieuse au nom d'une minorité bruyante ou influente

**TABLE I**  
**Average Annual Employment Growth Rates (1967-1998)**

Sector:	Retail Trade	Hotels and Restaurants
Period:		
1967-1978	.006	.008
1979-1998	.001	.017

a. Sources: Banques de Données Macroeconomiques (BDM), 1967 to 1998.

**TABLE IV**  
**Effect of Entry Regulation on Retail Employment:**  
**Food Retail and Non-Food Retail**

	(1)	(2)
<i>Dependent variable:</i>	<i>log(food retail employment)</i>	<i>log(non-food retail employment)</i>
log(approvals) <sub>(t-4)</sub> (in square meters)	.106 (.018) [.040]	.061 (.023) [.034]
share approved <sub>(t-4)</sub>	.125 (.067) [.125]	.163 (.057) [.079]

- a. Source: French LFS, 1980 to 1998; DECAS "Applications Database," 1975 to 1998.
- b. Each coefficient corresponds to a separate regression. All regressions include year fixed effects, département fixed effects and age and urban/rural demographic controls. "Age demographics" include fraction under 20, between 21 and 40, between 41 and 60 and above 60 years old in the département in year  $t$ . "Urban/rural demographics" include fraction living in rural areas, in cities of less than 20,000 people, in cities of between 20,000 and 200,000 people, and in cities of more than 200,000 people in the département in year  $t$ . Row 1 also includes as a control the logarithm of the stock of applications up to year  $(t - 4)$ .



**TABLE VI**  
**First-Stage Regressions:**  
**Effect of Political Representation on Approvals**

	(1)	(2)	(3)	(4)
<i>Dependent Variable:</i>			<i>log(approvals)<sub>t-4</sub></i>	<i>log(10-year approvals)<sub>t-4</sub></i>
cumulated fraction RPR-UDF <sub>(t-4)</sub>	-.047 (.026) [.110]	.083 (.101) [.279]	-.222 (.046) [.189]	.147 (.126) [.338]
cumulated fraction PS <sub>(t-4)</sub>	.318 (.037) [.142]	.447 (.116) [.340]	.522 (.064) [.246]	.909 (.158) [.530]
cumulated fraction various right <sub>(t-4)</sub>	—	.502 (.127) [.323]	—	.555 (.144) [.376]
cumulated fraction various left <sub>(t-4)</sub>	—	-.545 (.295) [.622]	—	.658 (.234) [.642]
cumulated fraction extreme-right <sub>(t-4)</sub>	—	.329 (.162) [.387]	—	.472 (.209) [.558]
cumulated fraction extreme-left <sub>(t-4)</sub>	—	.101 (.104) [.266]	—	.360 (.135) [.450]
cumulated fraction green party <sub>(t-4)</sub>	—	-.544 (.258) [.783]	—	-.152 (.327) [1.023]
Adjusted R <sup>2</sup>	.912	.913	.853	.855
F-Stat. for the nullity of instruments (p-value)	(.000)	(.000)	(.000)	(.000)
F-Stat. for RPR-UDF=PS (p-value)	(.000)	(.000)	(.000)	(.000)

a. Source: French LFS, 1980 to 1998; DECAS Applications Database, 1975 to 1998; CEVIPOF Election Files, 1975 to 1998.

**TABLE VII**  
**Effect of Entry Regulation on Retail Employment:**  
**IV Results**

	(1)	(2)	(3)	(4)	(5)	(6)	(7)	
<i>Dependent variable:</i>								
		<i>log(retail employment)</i>					<i>log(hotels &amp; restaurants employment)</i>	
	IV1	IV2	IV1	IV2	IV2	IV2	IV2	
log(approvals) <sub>(t-4)</sub> (in square meters)	.132 (.054) [.057]	.134 (.047) [.049]	—	—	.127 (.046) [.047]	.104 (.038) [.039]	.000 (.063) [.068]	
log(10-year approvals) <sub>(t-4)</sub> (in square meters)	—	—	.122 (.043) [.047]	.123 (.039) [.043]	—	—	—	
political composition ( <i>t</i> , <i>t</i> - 1, <i>t</i> - 2 and <i>t</i> - 3)	no	no	no	no	no	yes	yes	
unemployment rate	no	no	no	no	yes	yes	no	
$\chi^2$ Over-identification test (p-value)	(.477)	(.901)	(1.00)	(.626)	(.694)	(.969)	(.143)	



**TABLE VIII**  
**Effect of Entry Regulation on Concentration and Prices:**  
**Evidence from Food Retail**

	(1)	(2)	(3)	(4)
<i>Dependent variable:</i>	<i>1-firm concentration ratio</i>	<i>2-firm concentration ratio</i>	<i>herfindhal index</i>	<i>log(price)</i>
log(approvals) (in square meters)	-0.071 (.008) [.022]	-0.054 (.007) [.017]	-0.075 (.009) [.025]	-0.017 (.004) [.005]
share approved	-0.139 (.032) [.082]	-0.078 (.026) [.063]	-0.146 (.035) [.089]	-0.045 (.020) [.021]
N	1890	1890	1890	90344

a. Source: French LFS, 1975 to 1998; DECAS Applications Database, 1975 to 1998;  
Price Database, 1994 to 1998.



# La presse est dans la presse

## Le Monde du 31-10-06

- On ne lit pas assez de journaux ?!!!

29000 kiosques aujourd'hui contre 118000 en Allemagne. On veut remonter à 33000.

Le conseil de gérance des Nouvelles messageries de la presse parisienne (NMPP) est composé de cinq représentants des coopératives de presse et de trois représentants de l'opérateur Hachette (Lagardère). Les NMPP sont détenues à 51 % par les coopératives d'éditeurs et à 49 % par Hachette.

La capacité de séduction de la presse *"passe par une évolution radicale d'un système de distribution trop administré, trop peu réactif aux évolutions du marché et qui encourage insuffisamment la vente"*, souligne de son côté le Syndicat de la presse magazine et d'information (SPMI), qui a adressé aux gérants des NMPP ses propositions de réforme



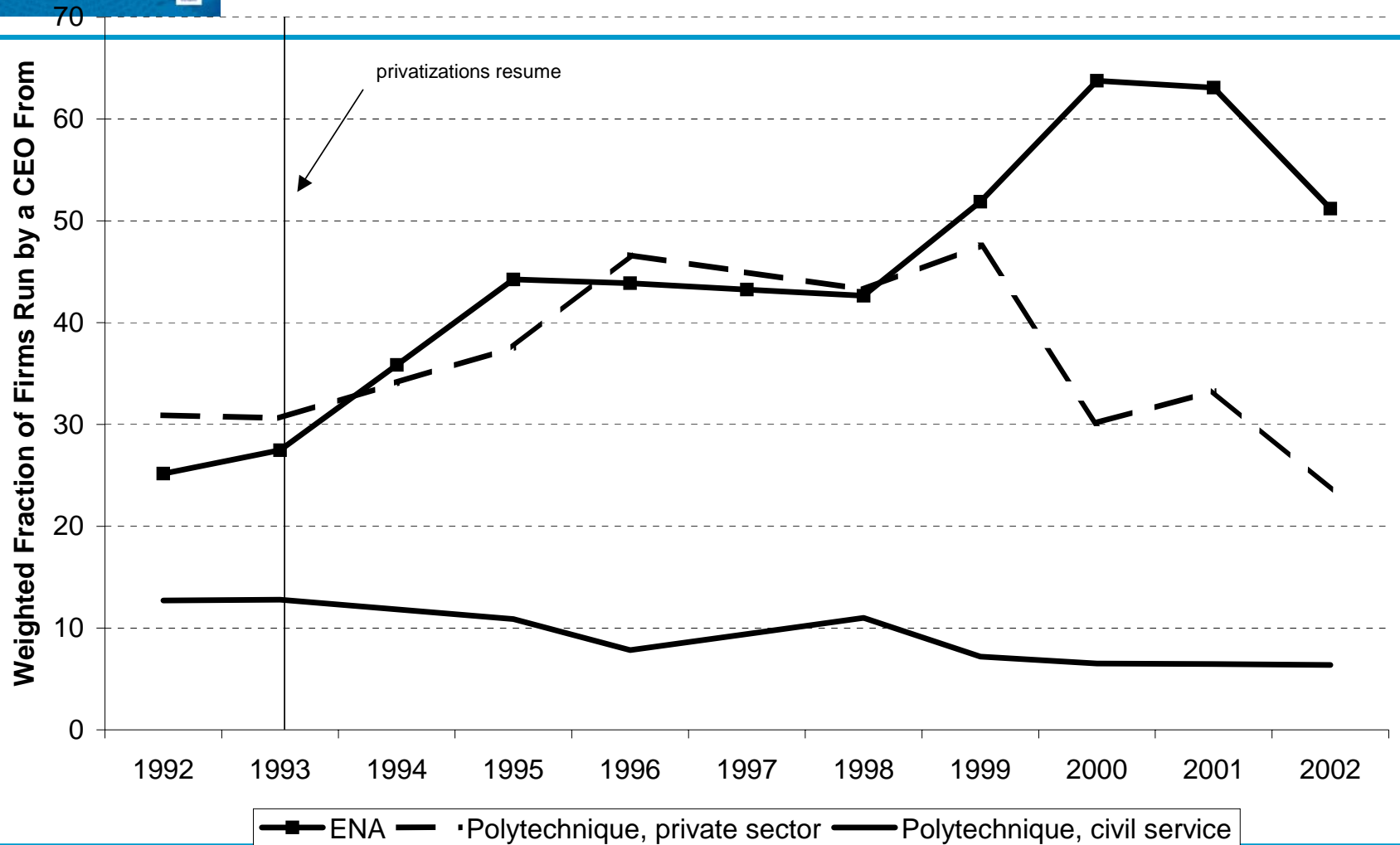
## Indicateurs de Barrières à l'Entrée pour quelques Professions

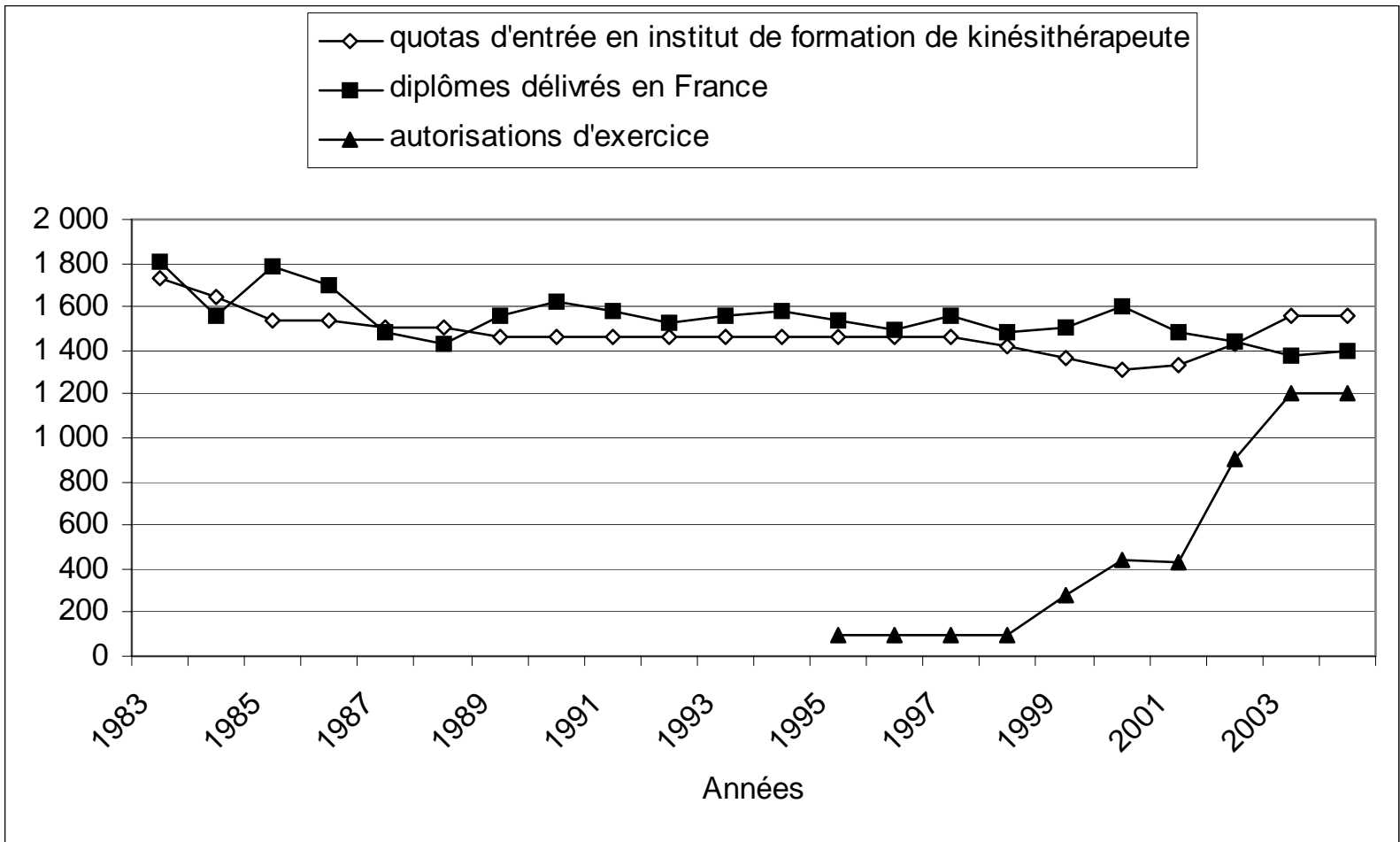
	Professions Comptables	Professions Juridiques	Architecte	Ingénieurs	Pharmaciens
Australie	6.2	7.3	5.1	5.0	7.3
Belgique	6.3	4.6	3.9	1.2	5.4
Danemark	2.8	3.0	0.0	0.0	5.9
Finlande	3.5	0.3	1.4	1.3	7.0
France	5.8	6.6	3.1	0.0	7.3
Allemagne	6.1	6.5	4.5	7.4	5.7
Grèce	5.1	9.5	n.d.	n.d.	8.9
Irlande	3.0	4.5	0.0	0.0	2.7
Italie	5.1	6.4	6.2	6.4	8.4
Luxembourg	5.0	6.6	5.3	5.3	7.9
Hollande	4.5	3.9	0.0	1.5	3.0
Portugal	n.d.	5.7	2.8	n.d.	8.0
Espagne	3.4	6.5	4.0	3.2	7.5
Suède	3.3	2.4	0.0	0.0	12.0
G.B.	3.0	4.0	0.0	0.0	4.1

Source: I.H.S.



# Les Enarques et les Polytechniciens (fonctionnaires) ne sont pas les derniers à en bénéficier





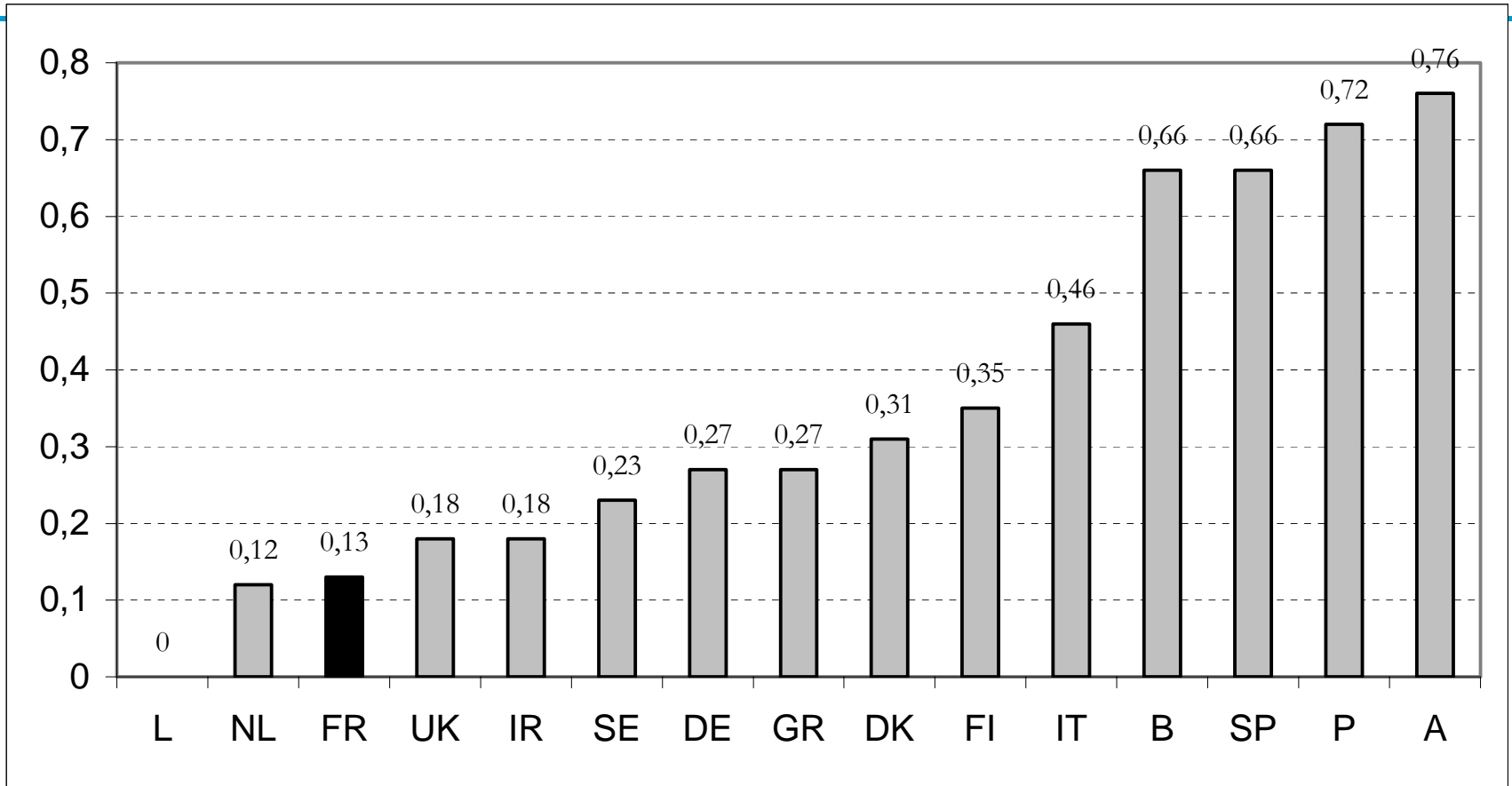


Figure 1 : Etudiants Vétérinaires / ratio à la population, 2000. Source : Eurostat, INSEE, FVE.



# Des dizaines d'activité réglementées

- Métiers de la restauration et de l'hôtellerie
- Métiers du transport et autres activités connexes
- Intermédiaires de commerce
- Métiers du tourisme
- Métiers de la presse et de la communication
- Métiers artistiques
- Métiers de la sécurité
- Métiers médicaux et paramédicaux
- Métiers du conseil
- Métiers de la finance
- Ventes réglementées