

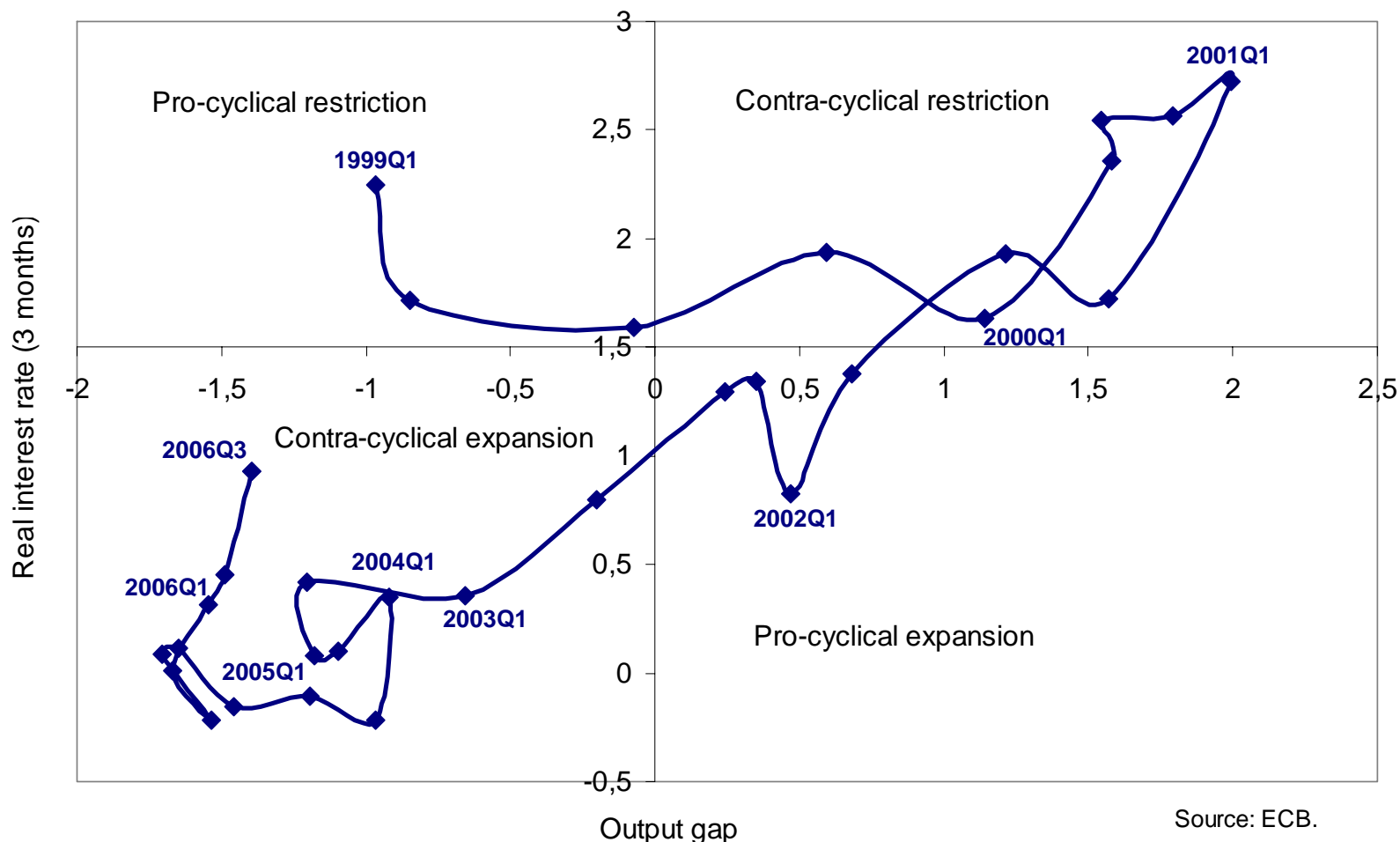
La réévaluation de la stratégie de l'OCDE pour l'emploi : diagnostic, limites et enseignements pour la France



Agnès Benassy-Quéré
CEPII

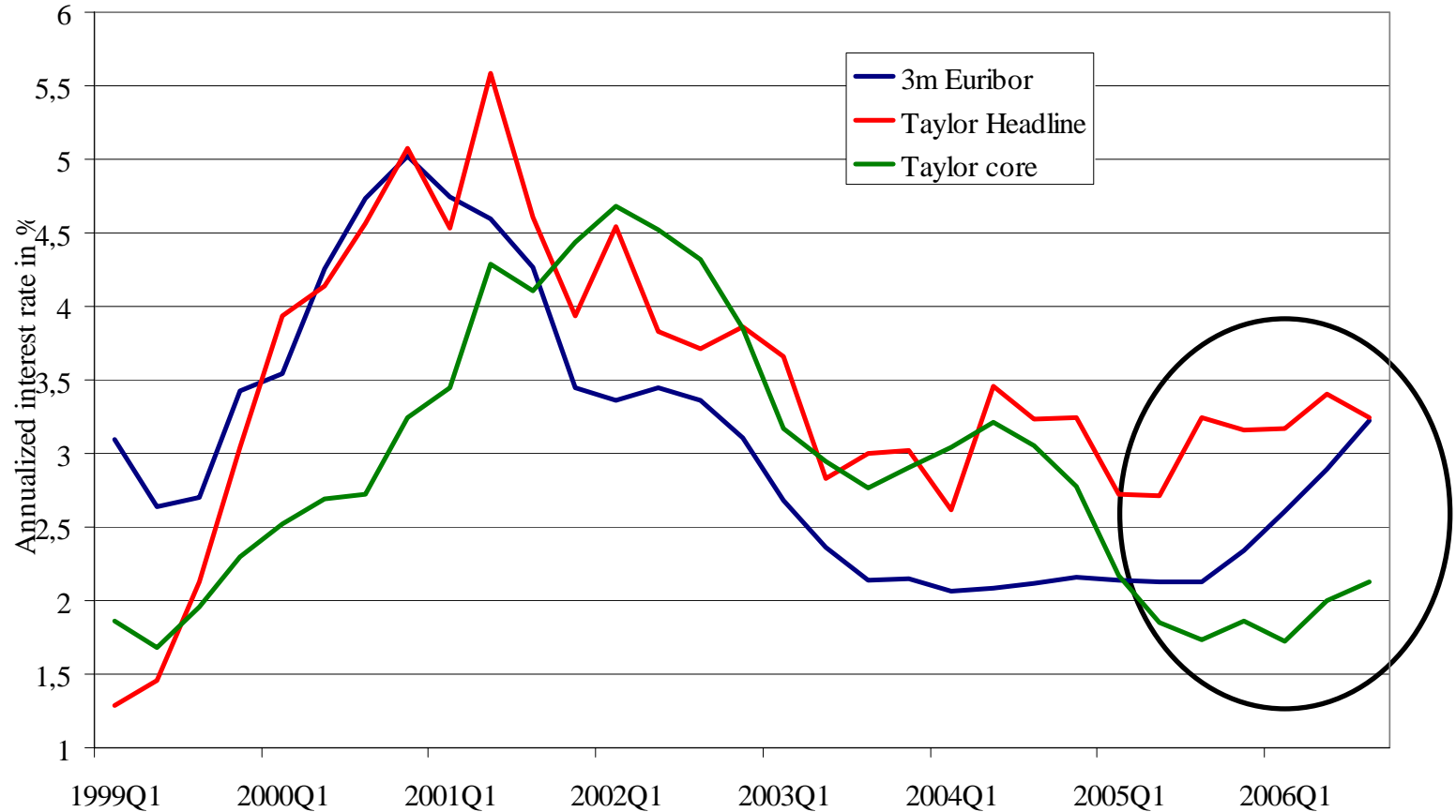
« Une politique macroéconomique
appropriée... en zone euro »

Une politique monétaire contra-cyclique





Inflation totale ou sous-jacente ? (taux réel neutre = 1,5%)



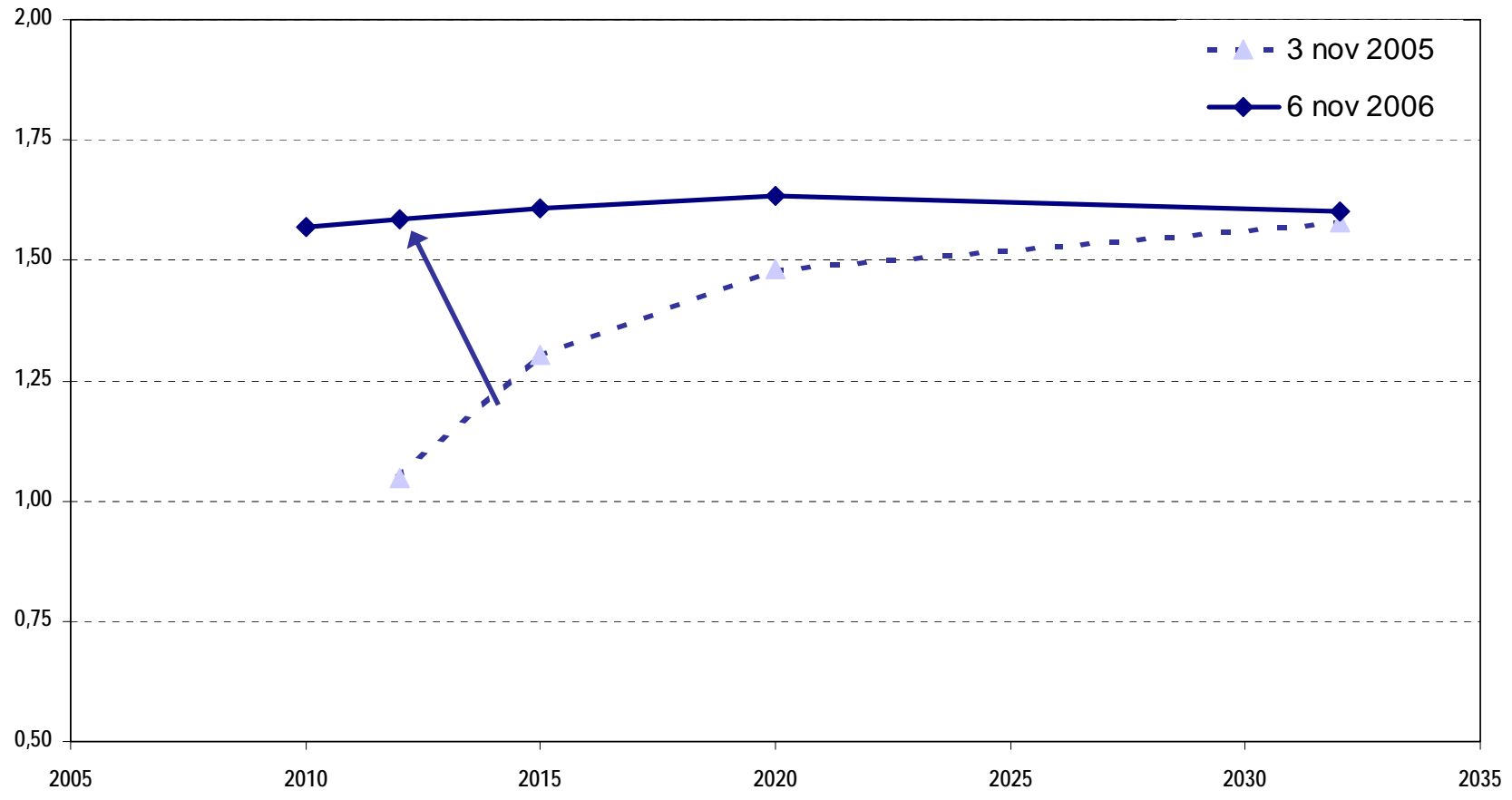
Authors' calculations based on ECB and OECD data.



Courbe des taux réels zone euro



Courbe des taux d'intérêt réels
Inflation zone euro hors tabac / OAT€



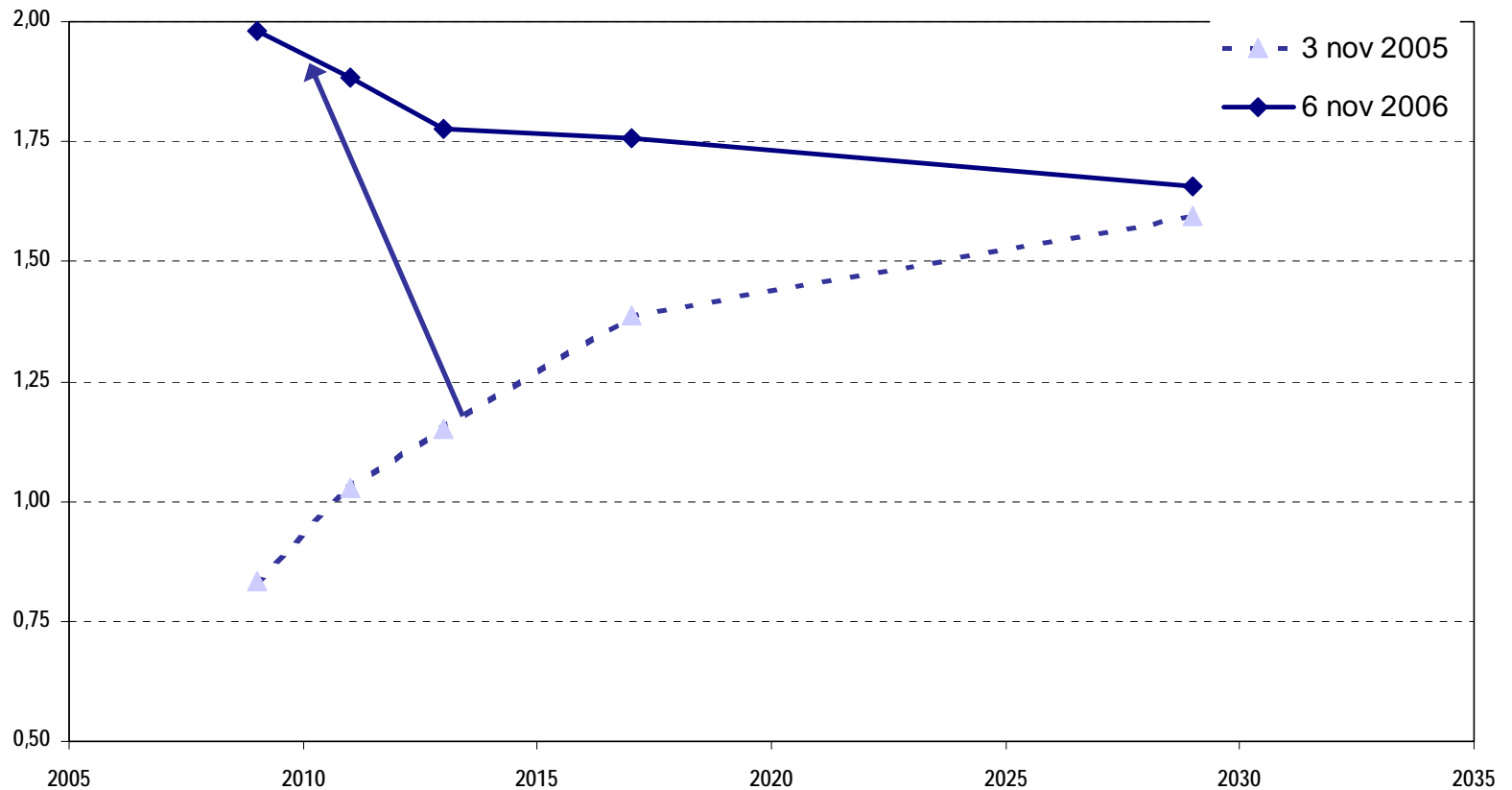


Courbe des taux réels France

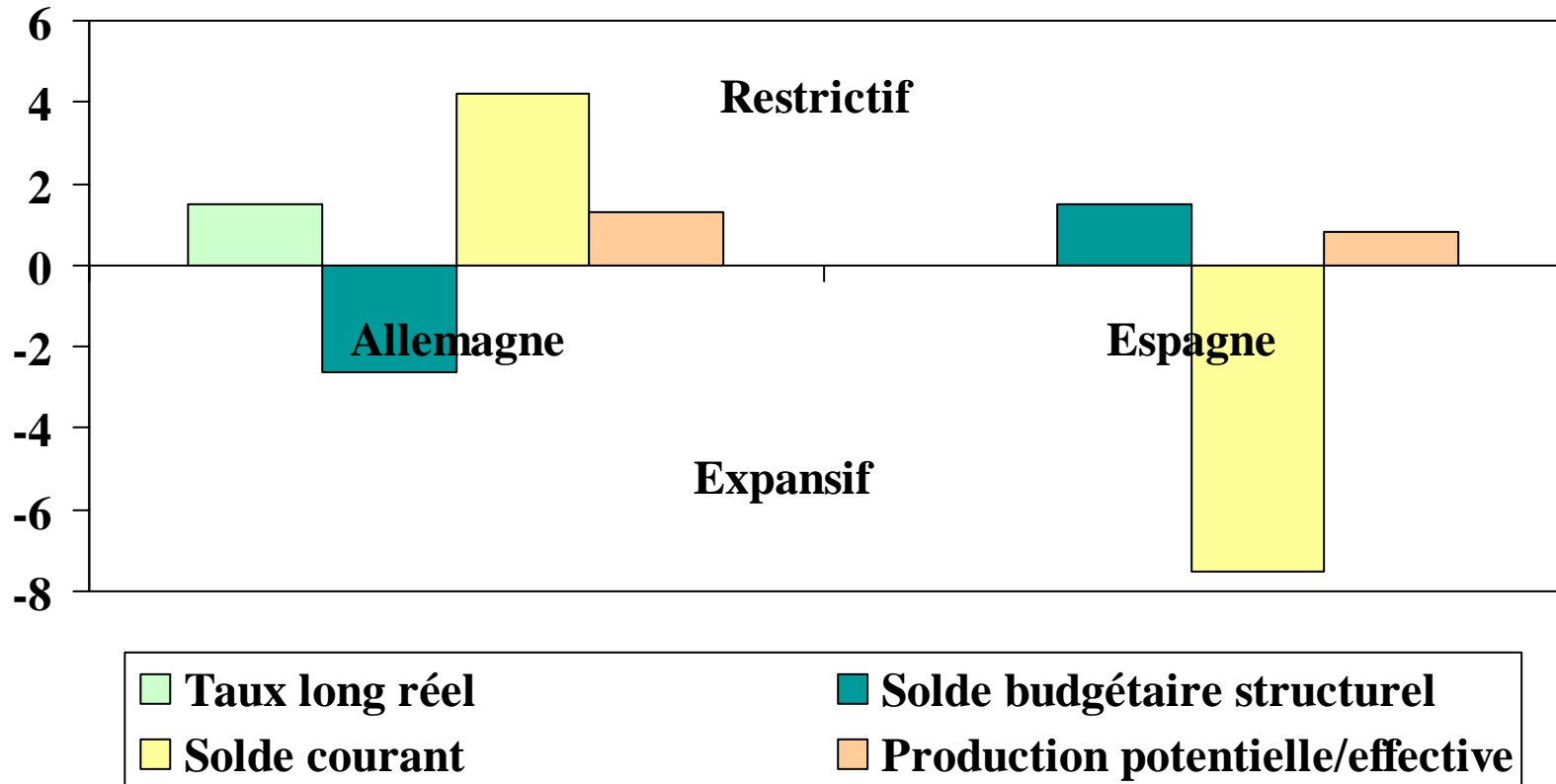


AGENCE
FRANCE TRÉSOR

Courbe des taux d'intérêt réels Inflation française hors tabac / OATi



Policy-mix en 2005





Type dominant d'emprunt immobilier



Australia	Variable	Italy	Mixed
Austria	Fixed	Japan	Mixed
Belgium	Fixed	Netherlands	Fixed
Canada	Fixed	Norway	Variable
Denmark	Fixed	Portugal	Variable
Finland	Variable	Spain	Variable
France	Fixed	Sweden	Variable
Germany	Fixed	Switzerland	Variable
Greece	Variable	United Kingdom	Variable
Ireland	Variable	United States	Fixed

Source: Debelle (2004).

La réévaluation de la stratégie de l'OCDE pour l'emploi : diagnostic, limites et enseignements pour la France

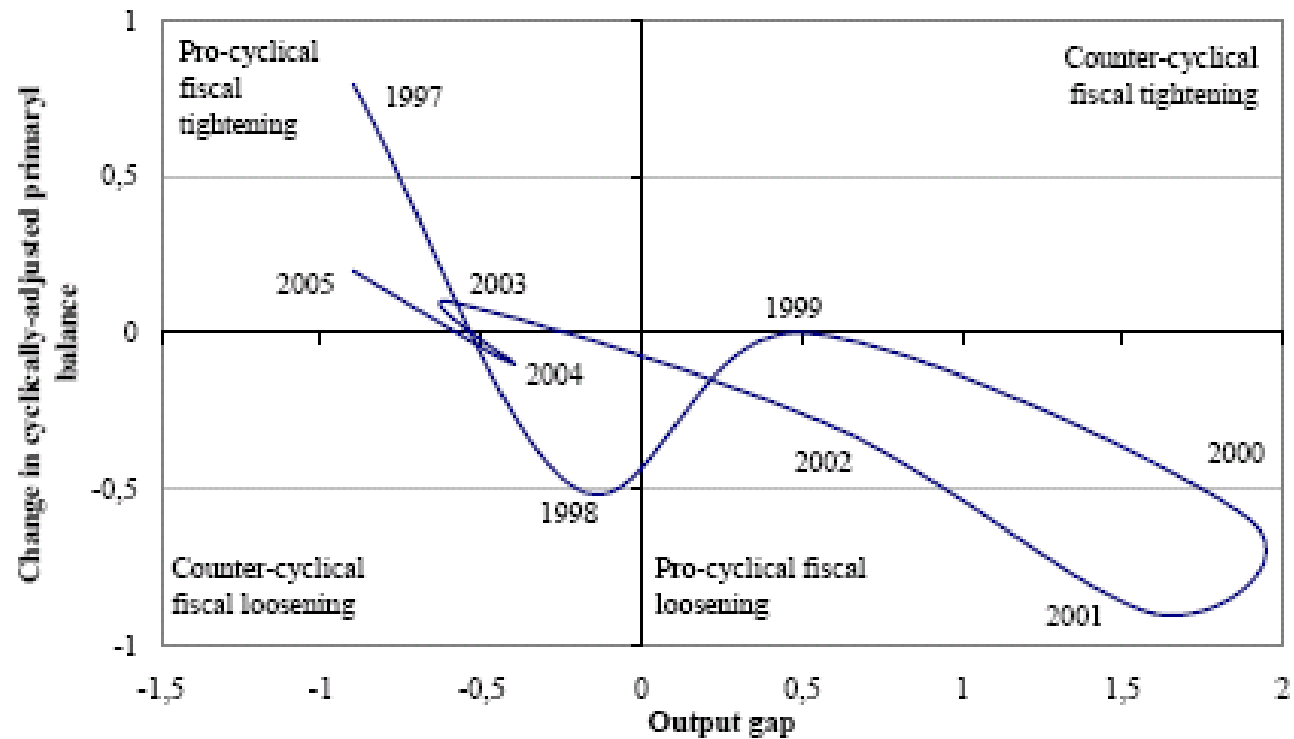


« Une politique macroéconomique
appropriée... en zone euro »

Une politique budgétaire

Une politique budgétaire pro-cyclique

Figure 2
The Fiscal Stance of the Eurozone



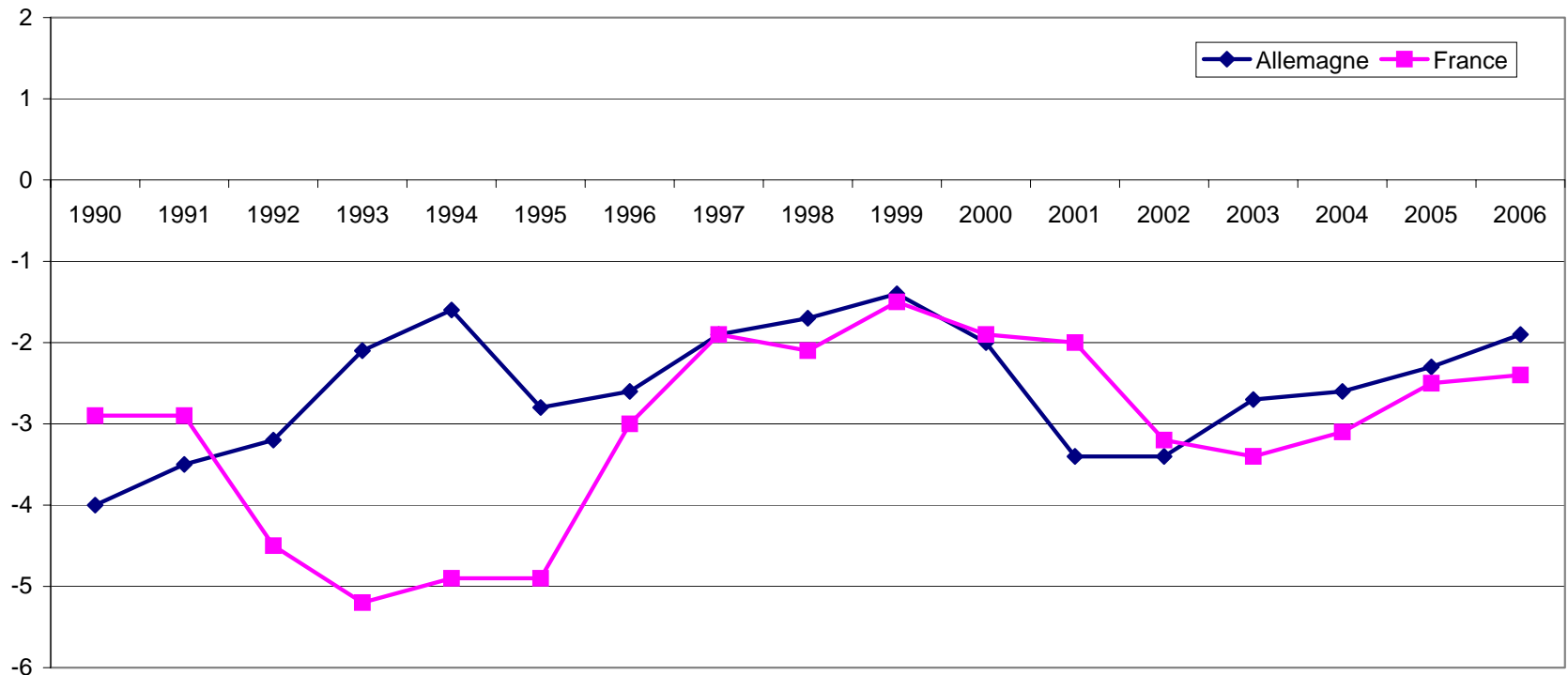
Source: Coeuré et Pisani-Ferry (2005).



Politique budgétaire : coordination de facto ?



Solde budgétaire structurel (% du PIB)



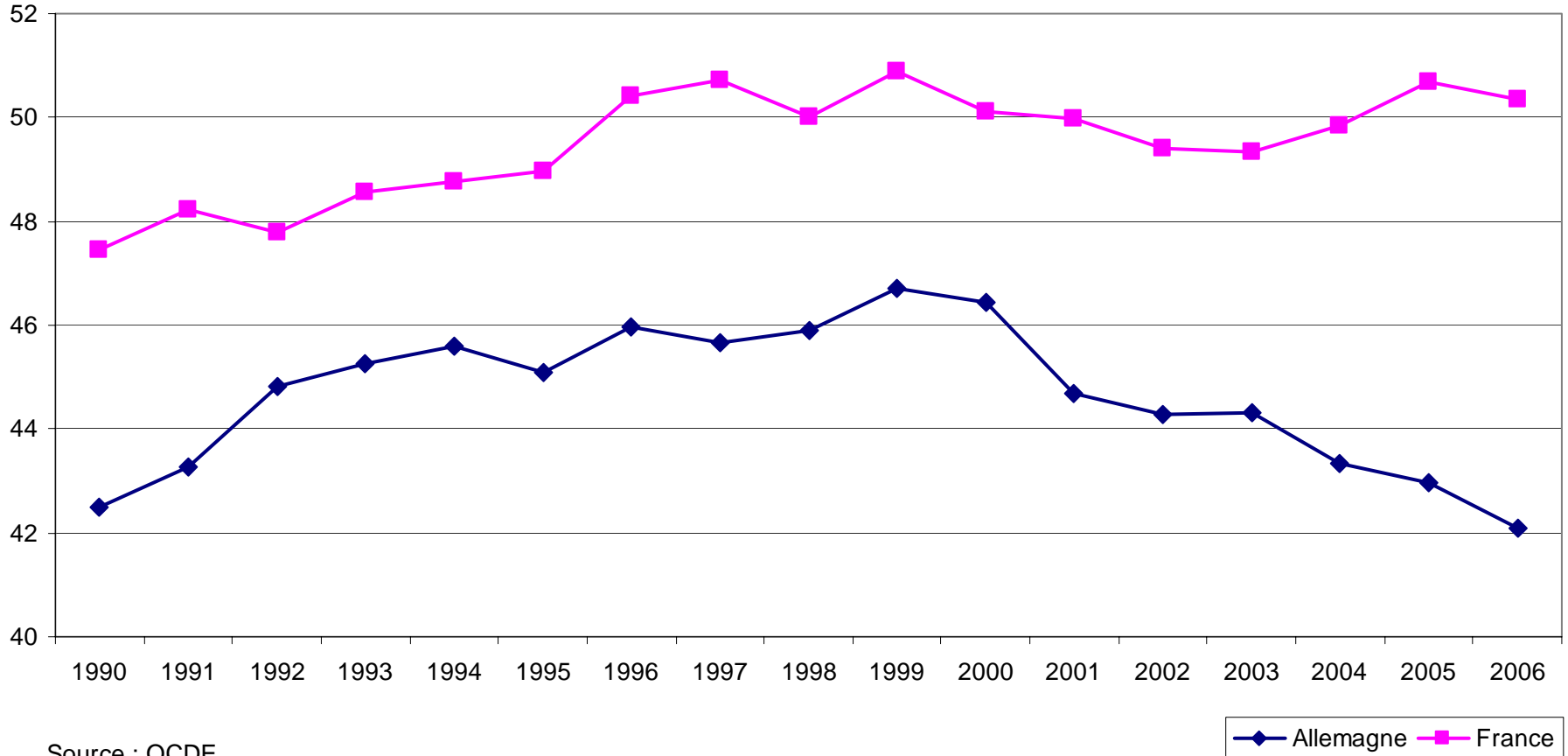
Source : OCDE.



Divergence des recettes publiques



Recettes publiques totales (% du PIB)



Source : OCDE.

La réévaluation de la stratégie de l'OCDE pour l'emploi : diagnostic, limites et enseignements pour la France
16 & 17 Novembre 2006 - Centre de Conférences Internationales, Paris.

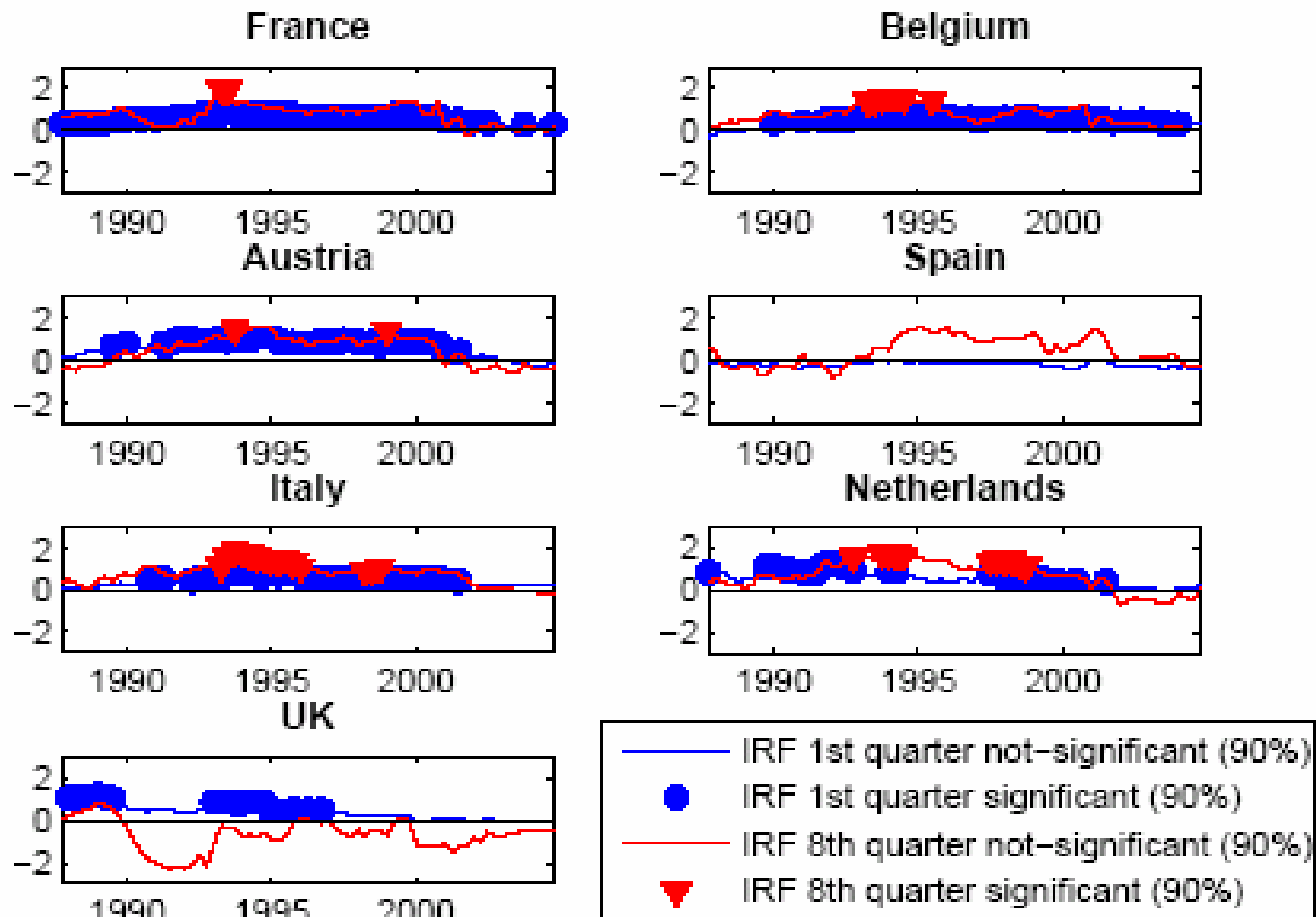


Figure: Germany. Cross-border 1-quarter and 8-quarters tax multipliers over different samples

Source : Bénassy-Quéré et Cimadomo (2006).

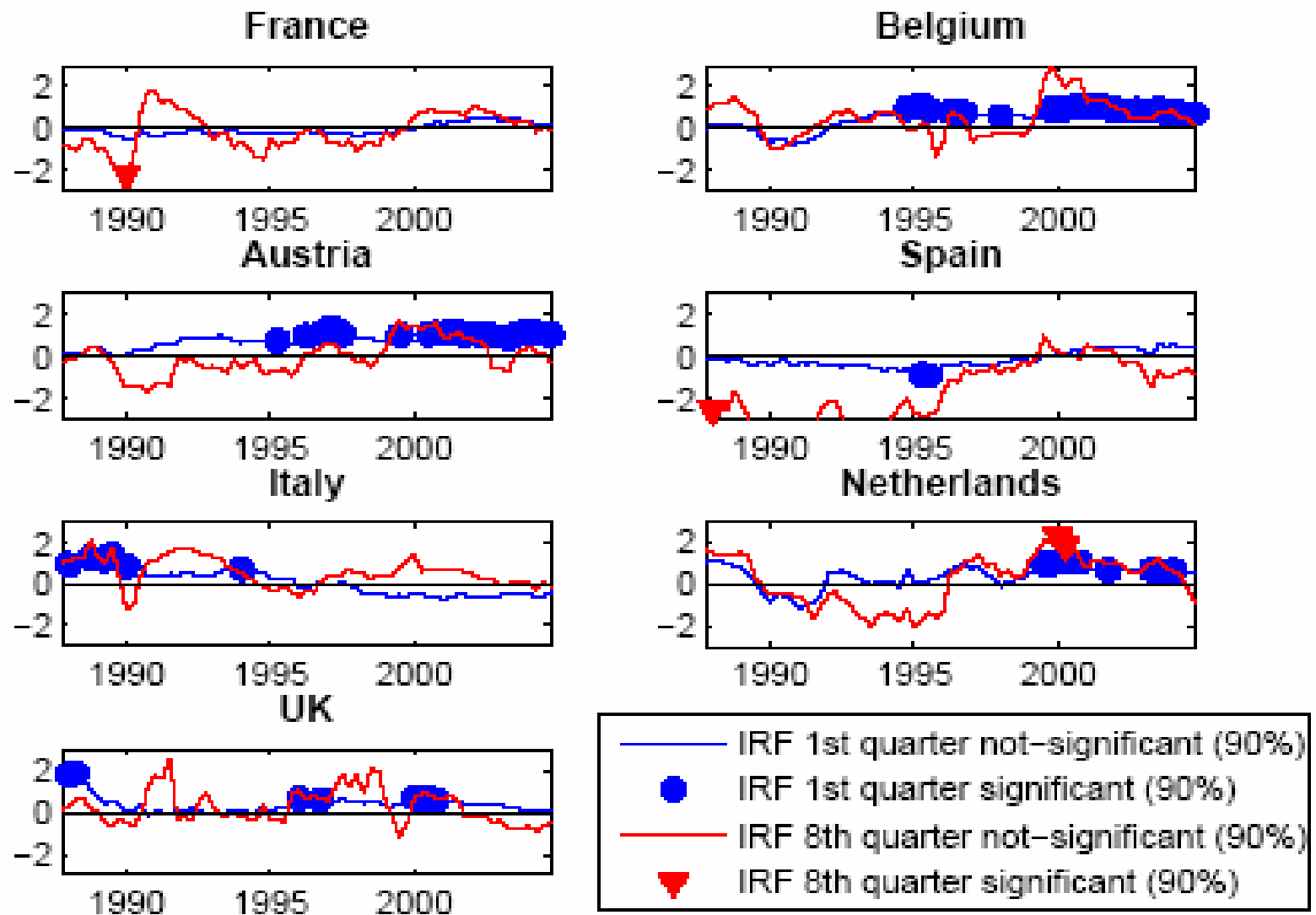


Figure: Germany. Cross-border 1-quarter and 8-quarters spending multipliers over different samples

Source : Bénassy-Quéré et Cimadomo (2006).

La réévaluation de la stratégie de l'OCDE pour l'emploi : diagnostic, limites et enseignements pour la France

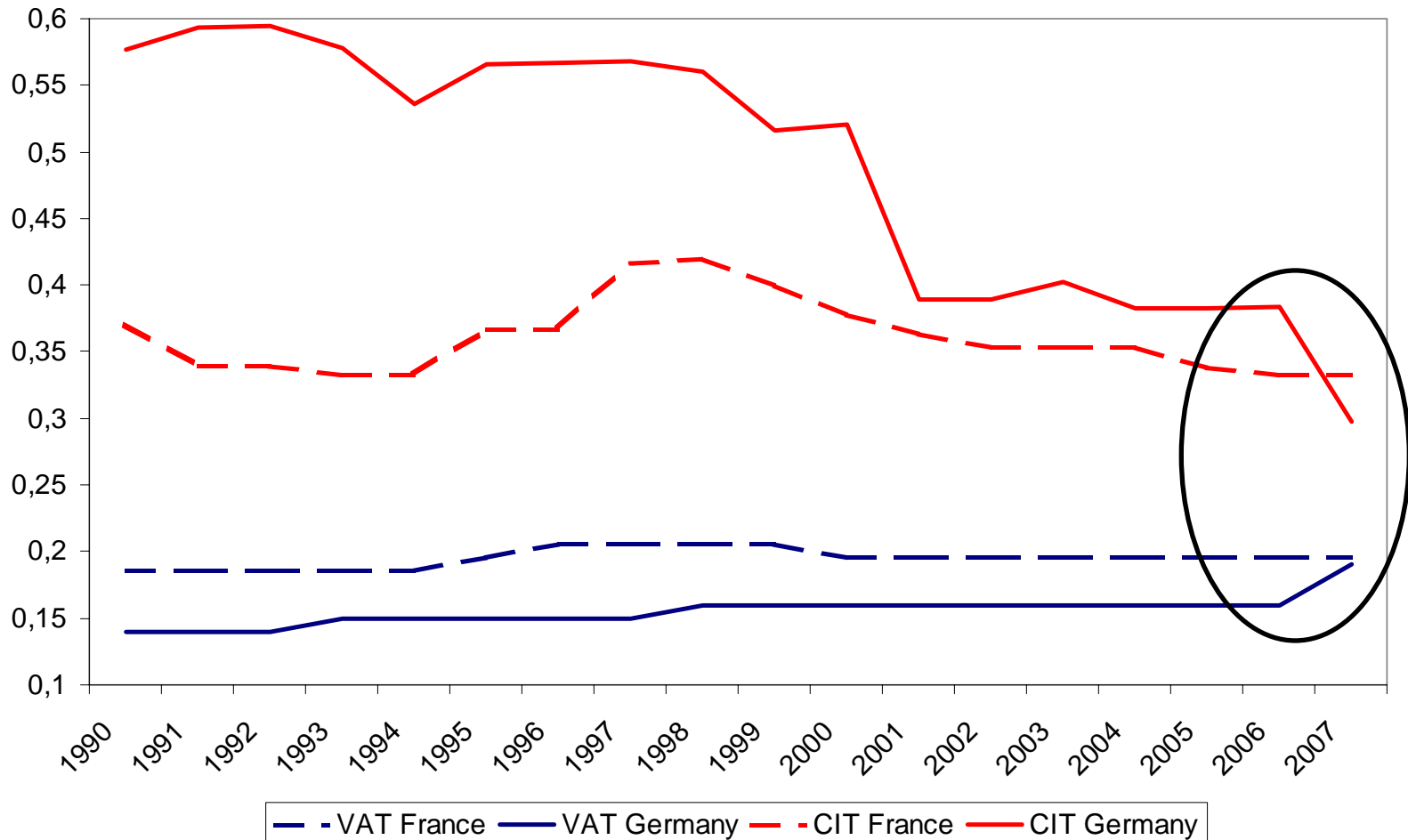


« Une politique macroéconomique
appropriée... en zone euro »

Une politique fiscale

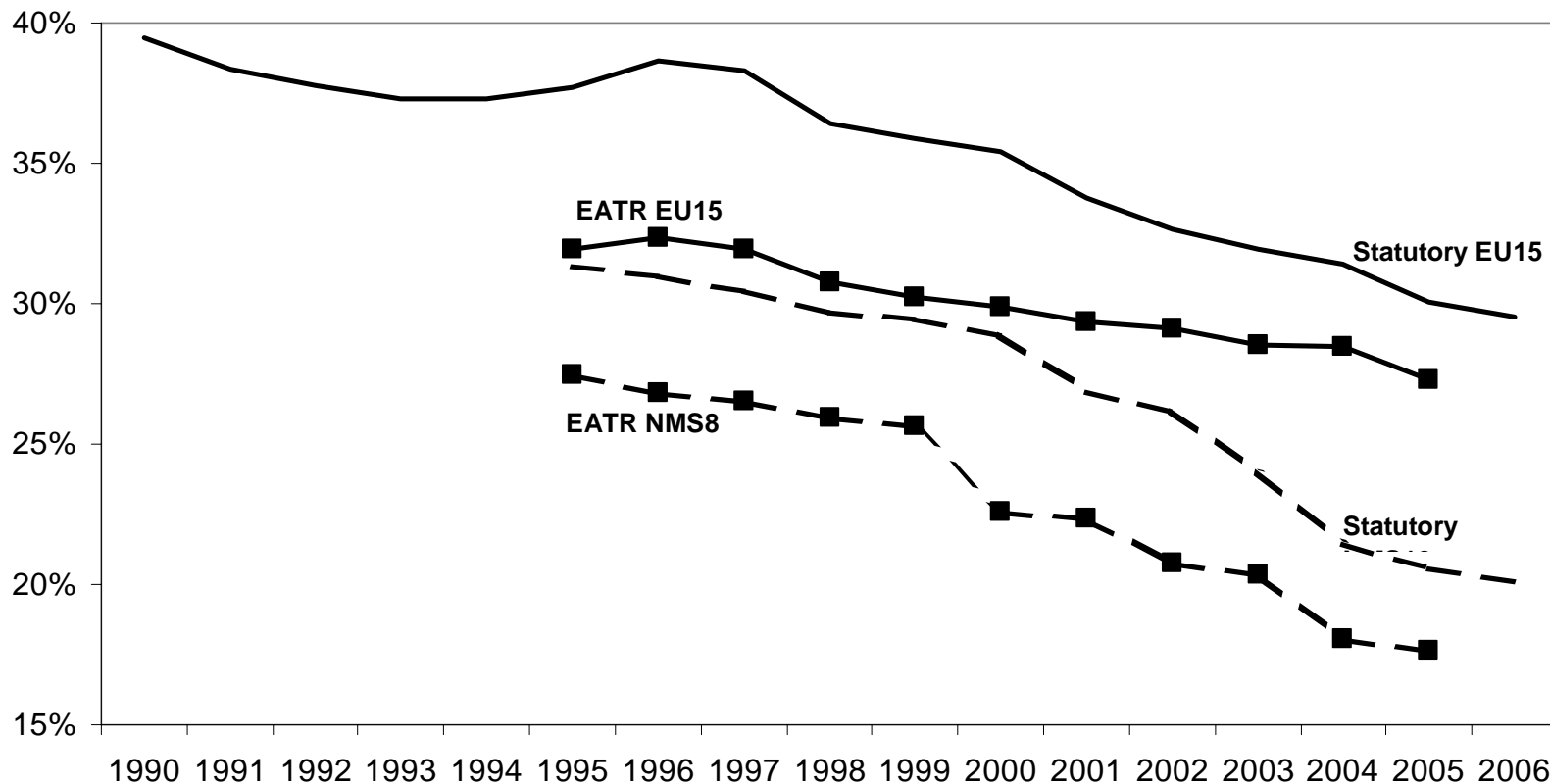


Divergence des politiques fiscales ?



La course au moins-disant : -1 point par an

Corporate tax rates in the EU25, 1990-2006 (unweighted averages)



Sources: Devereux, Griffith and Klemm (2005), Eurostat, KPMG for statutory rates; Overesch (2005) for EATR (Effective average tax rates).

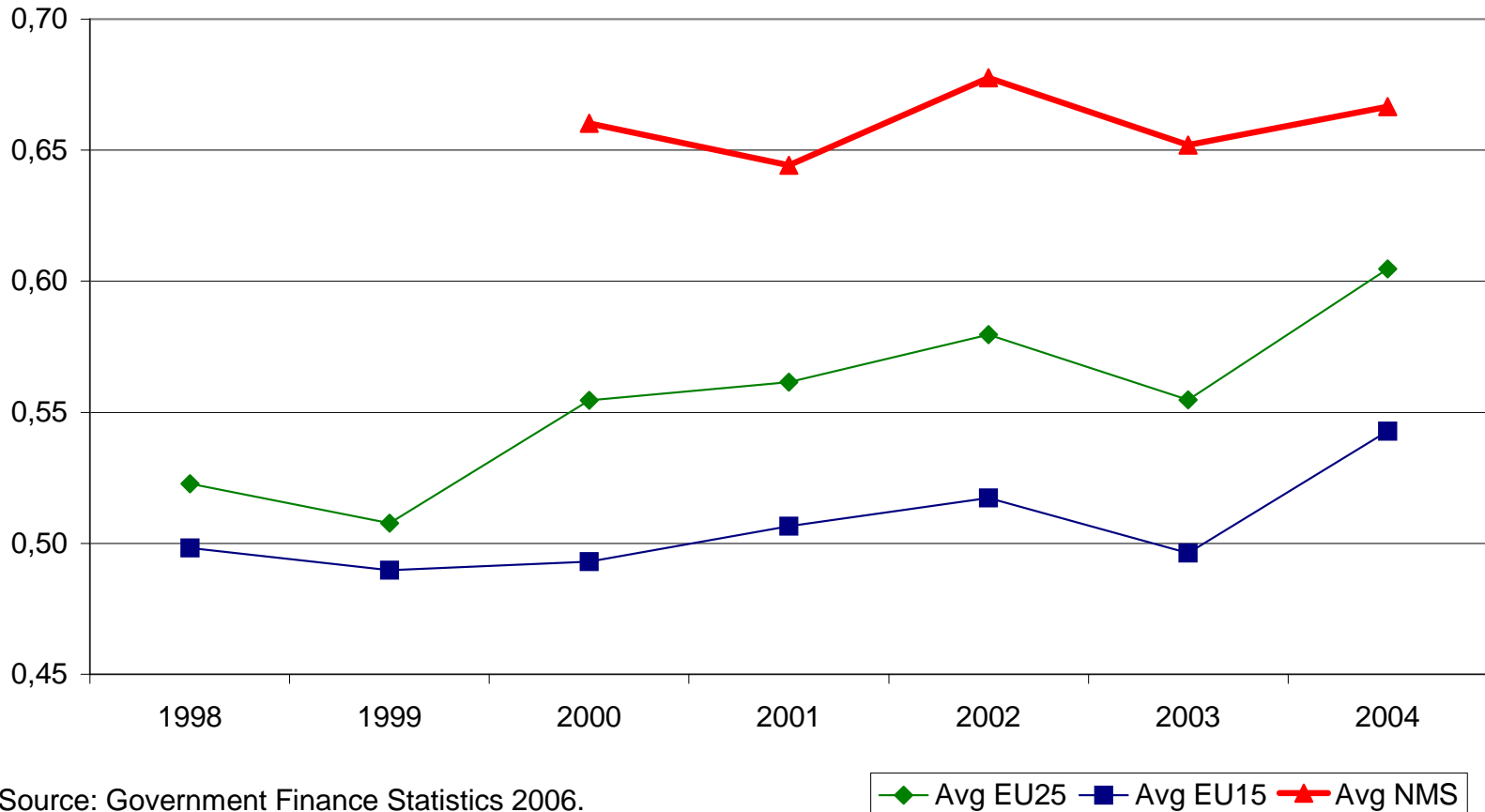


Bénassy-Quéré, Gopalraja et Trannoy (2006).

- Augmenter l'IS d'un point et utiliser les recettes pour élever le capital public est une stratégie perdante car il n'y a pas de revenu additionnel !
- Ménages contre entreprises :
 - Les ménages doivent payer de plus en plus pour les biens publics ;
 - Les entreprises n'ont pas de raison de payer pour les biens publics spécifiques aux ménages.
- Gouvernements pris entre deux feux :
 - Les entreprises votent avec leurs pieds ;
 - Les ménages votent et manifestent.

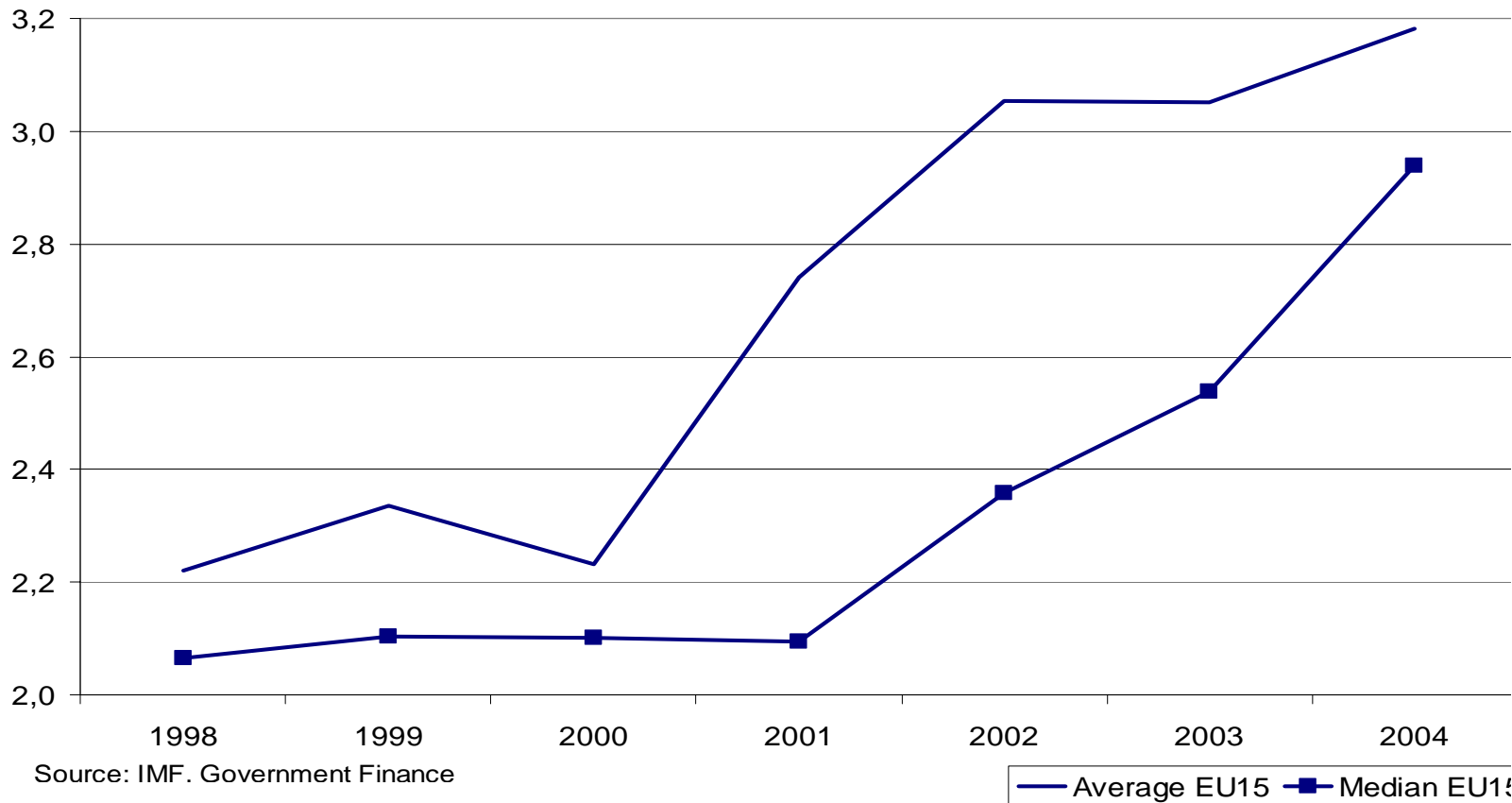
Transferts de dépenses

Expenditure shifting: public input/household-specific expenditures



Transferts d'impôts

VAT/corporate tax receipt ratio





Conclusion : la coordination des politiques en zone euro



- Comment obtenir une politique budgétaire agrégée contra-cyclique?
 - Regarder l'inflation, le solde extérieur ;
 - Et pas seulement le solde budgétaire financier et structurel.
- Ne pas coordonner que les soldes
 - Répartition des taxes et des dépenses ;
- Coordonner politique monétaire et politiques structurelles
 - Réformes marchés des biens et services (ex. distribution).