

Mieux comprendre l'évolution

d  
e  
s **salaires**  
depuis la crise

**Comparaisons internationales**

COLLOQUE ORGANISÉ PAR LA DARES

**MERCREDI 13 DÉCEMBRE**

SALLE PIERRE LAROQUE - PARIS



**MERCREDI 13 DÉCEMBRE**

SALLE PIERRE LAROQUE - PARIS

Mieux comprendre l'évolution

# d e s **salaires** depuis la crise

Comparaisons internationales

## LA RÉSILIENCE DU MARCHÉ DU TRAVAIL : LE RÔLE DES POLITIQUES STRUCTURELLES ET MACROÉCONOMIQUES

Alexander Hijzen,  
Andreas Kappeler,  
Mathilde Pak,  
Cyrille Schwellnus

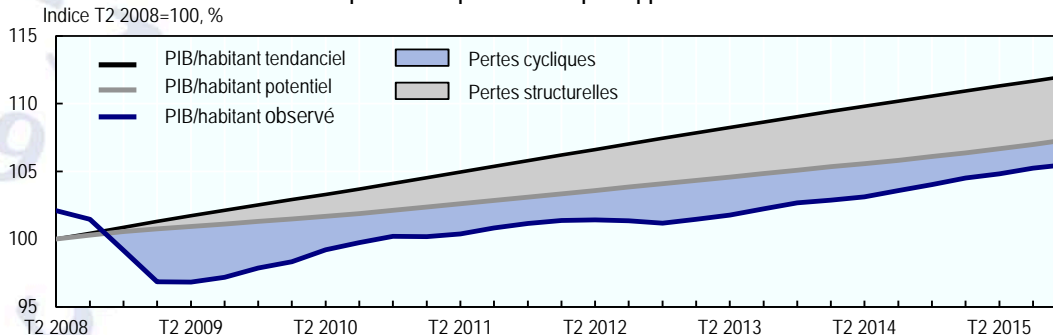
# Introduction

- Définir la résilience du marché du travail:
  - la capacité d'une économie de limiter les fluctuations persistantes des taux de chômage à la suite de chocs globaux aux effets néfastes ainsi que la rapidité du redressement
- Deux contributions principales:
  - donne une vue d'ensemble de la résilience du marché du travail dans les pays de l'OCDE au lendemain de la récession de 2008-09
  - évalue de manière empirique le rôle qu'ont joué les politiques macroéconomiques et les politiques du marché du travail

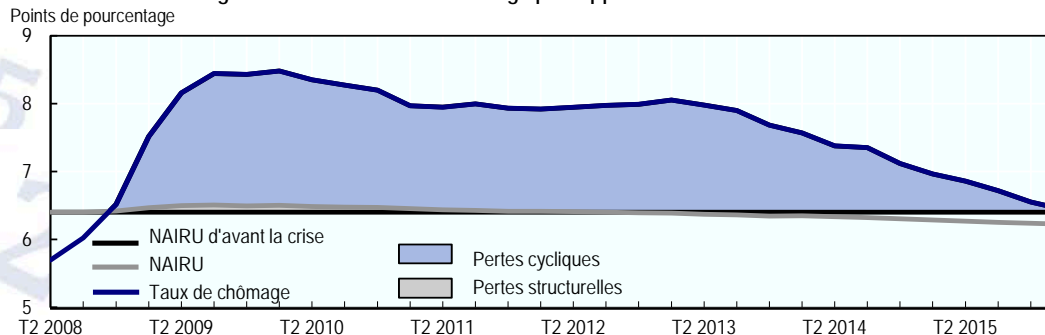
# La reprise du marché du travail a été plus forte que celle de la production

## Évolution de la production et du chômage dans la zone OCDE depuis le début de la récession

A. Pertes cumulées de production par habitant par rapport à la tendance contrefactuelle

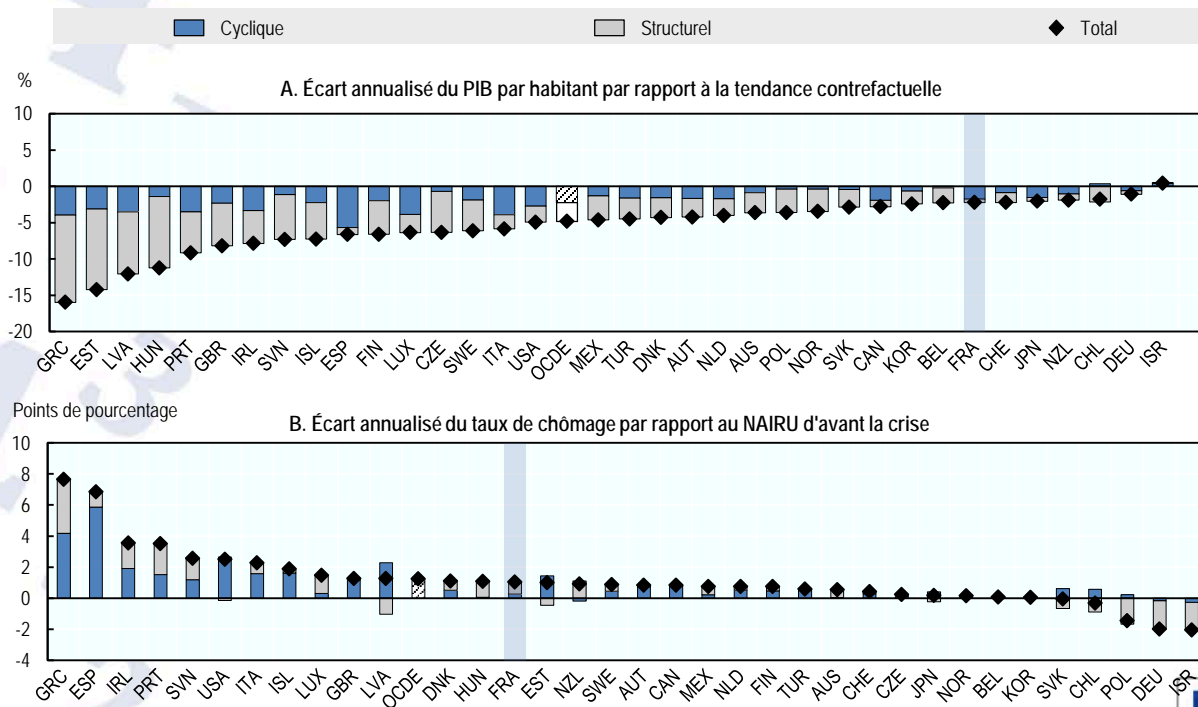


B. Augmentation cumulée du chômage par rapport au NAIURU d'avant la crise



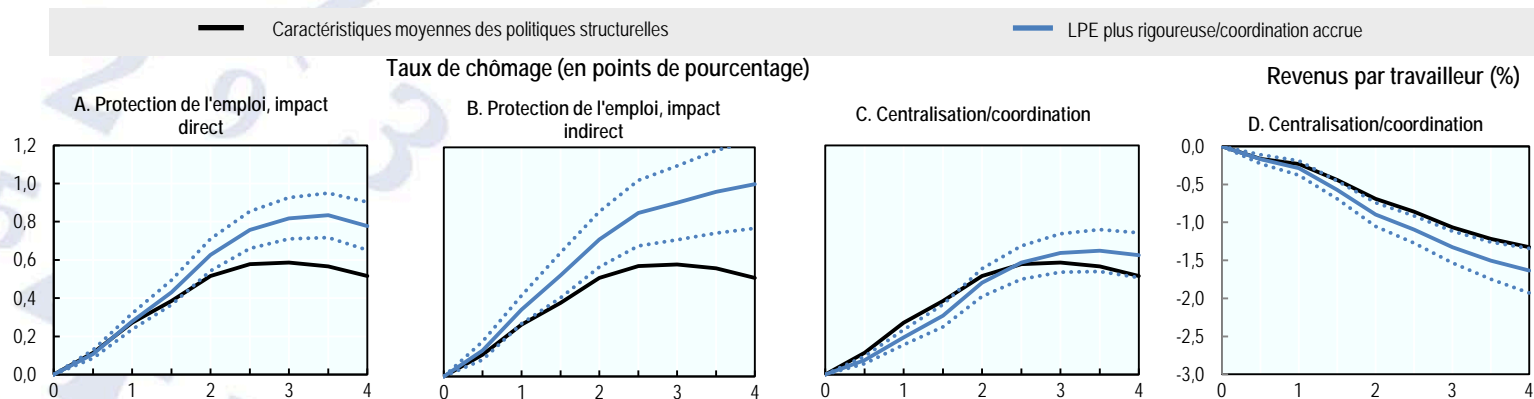
# D'importantes variations d'un pays à l'autre en termes de résilience du marché du travail

2008-2015



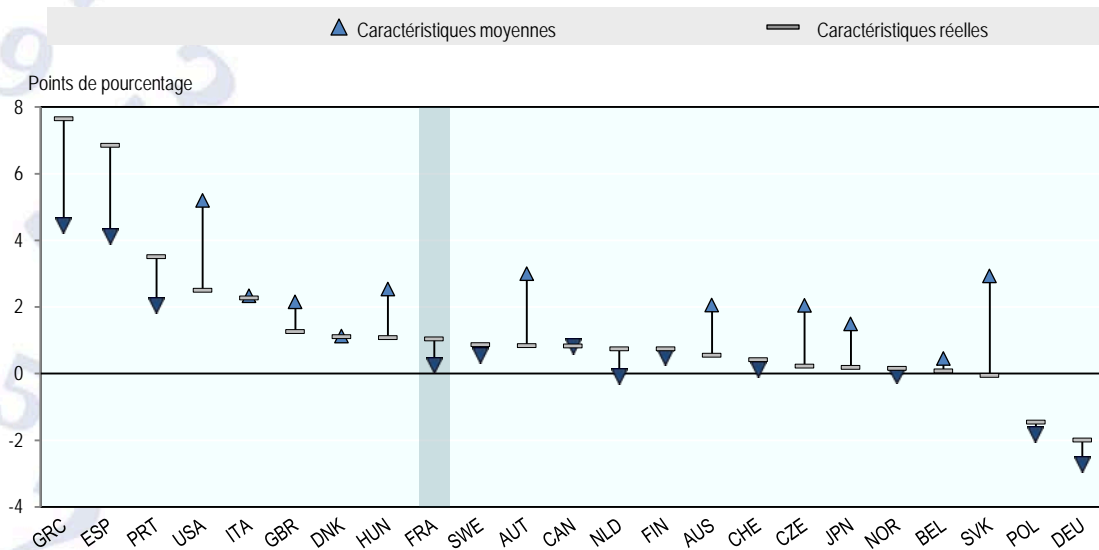
# Les politiques structurelles influent sur la résilience du marché du travail

Impact d'une baisse d'1 point de pourcentage du PIB selon les caractéristiques des politiques du marché du travail au cours des quatre années suivantes



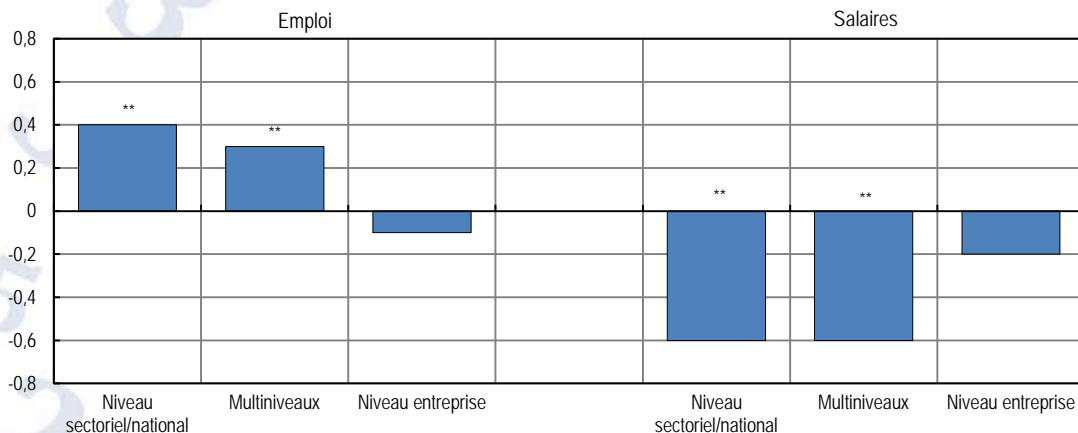
# Une réglementation stricte en matière de protection de l'emploi des travailleurs en CDI peut nuire à la résilience

**Contribution à la résilience du marché du travail des caractéristiques réelles et des caractéristiques contrefactuelles des politiques structurelles par rapport à la moyenne de l'échantillon**



# L'influence des conventions collectives sur le comportement d'ajustement des entreprises à la récession

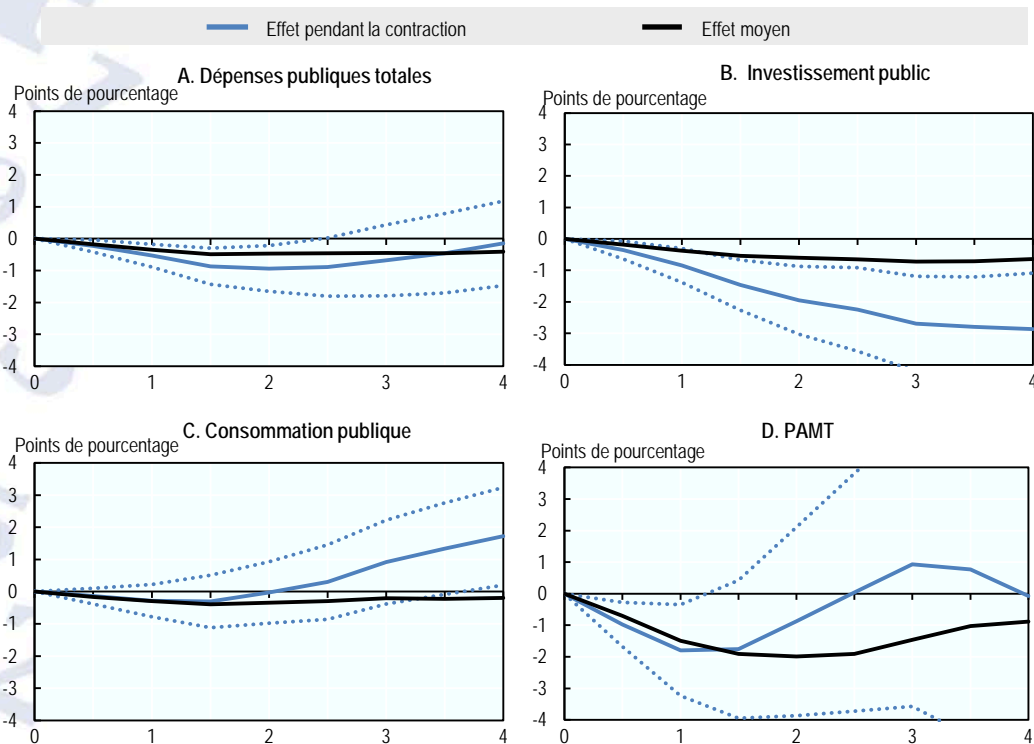
Différence en points de pourcentage entre la croissance antérieure à la crise et la croissance postérieure à la crise résultant d'une augmentation de 10 points de pourcentage de la couverture de la négociation collective par rapport à l'absence de négociation collective





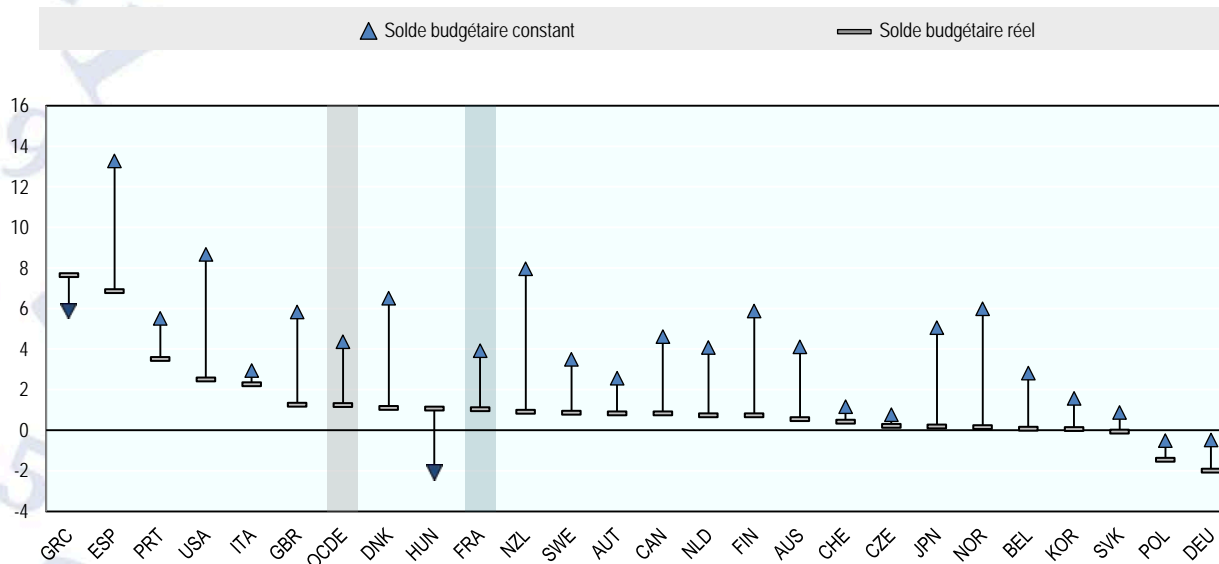
## Les dépenses publiques réduisent le chômage en période de crise économique

Impact sur le taux de chômage d'un choc au niveau des dépenses budgétaires représentant 1 % du PIB au cours des quatre années suivantes



## Les stabilisateurs automatiques ont contribué à la résilience du marché du travail

### Résilience du marché du travail à solde budgétaire global réel et à solde budgétaire global constant



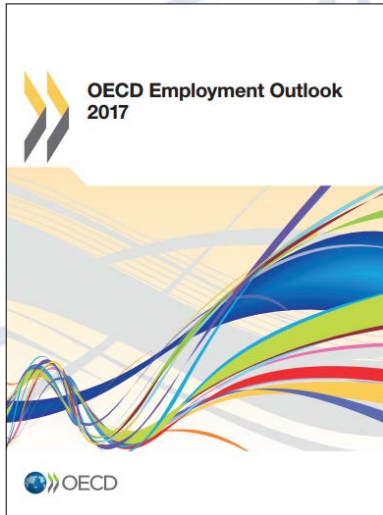
# Résumé

- Dans la zone OCDE, **la reprise du marché du travail** a été plus forte que celle de la production au lendemain de la récession de 2008-09.
- Il ne semble pas y avoir eu d'aggravation des **effets structurels** sur le marché du travail dans l'ensemble de la zone OCDE depuis le début de la crise, malgré un fort ralentissement de la croissance potentielle de la production.
- L'inconvénient d'une résilience plus forte en termes de chômage qu'en termes de production dans la zone OCDE a été un **ralentissement de la progression de la productivité du travail** et des salaires par rapport aux tendances préalables à la crise.
- La rigueur de la **législation sur la protection de l'emploi** exacerbe la réaction du taux de chômage face à un choc donné en favorisant le recours aux contrats temporaires, et en faisant baisser les embauches de travailleurs en CDI pendant la reprise.
- Une meilleure **coordination des conventions collectives** peut contribuer à atténuer l'impact d'un choc négatif sur le taux de chômage à court terme, en facilitant les ajustements opérés au niveau des salaires et surtout du temps de travail.
- La **relance budgétaire** en période de récession favorise la résilience du marché du travail en stabilisant la demande agrégée et en réduisant le risque d'hystérésis.

# Merci

**Contact:** [alexander.hijzen@oecd.org](mailto:alexander.hijzen@oecd.org)

OECD Directorate for Employment, Labour and Social Affairs, via [www.oecd.org/els](http://www.oecd.org/els)



OECD Employment Outlook, via [www.oecd.org/employment/outlook](http://www.oecd.org/employment/outlook)

OECD Employment database, via [www.oecd.org/employment/database](http://www.oecd.org/employment/database)



Follow us on Twitter, via [@OECD Social](https://twitter.com/OECD_Social)